

ВСЕРОССИЙСКАЯ ОЛИМПИАДА ШКОЛЬНИКОВ  
ГЕОГРАФИЯ. 2024–2025 уч. г.  
ШКОЛЬНЫЙ ЭТАП. 5 КЛАСС  
ОТВЕТЫ И КРИТЕРИИ ОЦЕНИВАНИЯ

**Максимальный балл за работу – 100.**

**Задача 1**  
**(задания 1-2)**

**1.** Следуя алгоритму, распределите следующих животных.

Варианты ответов:

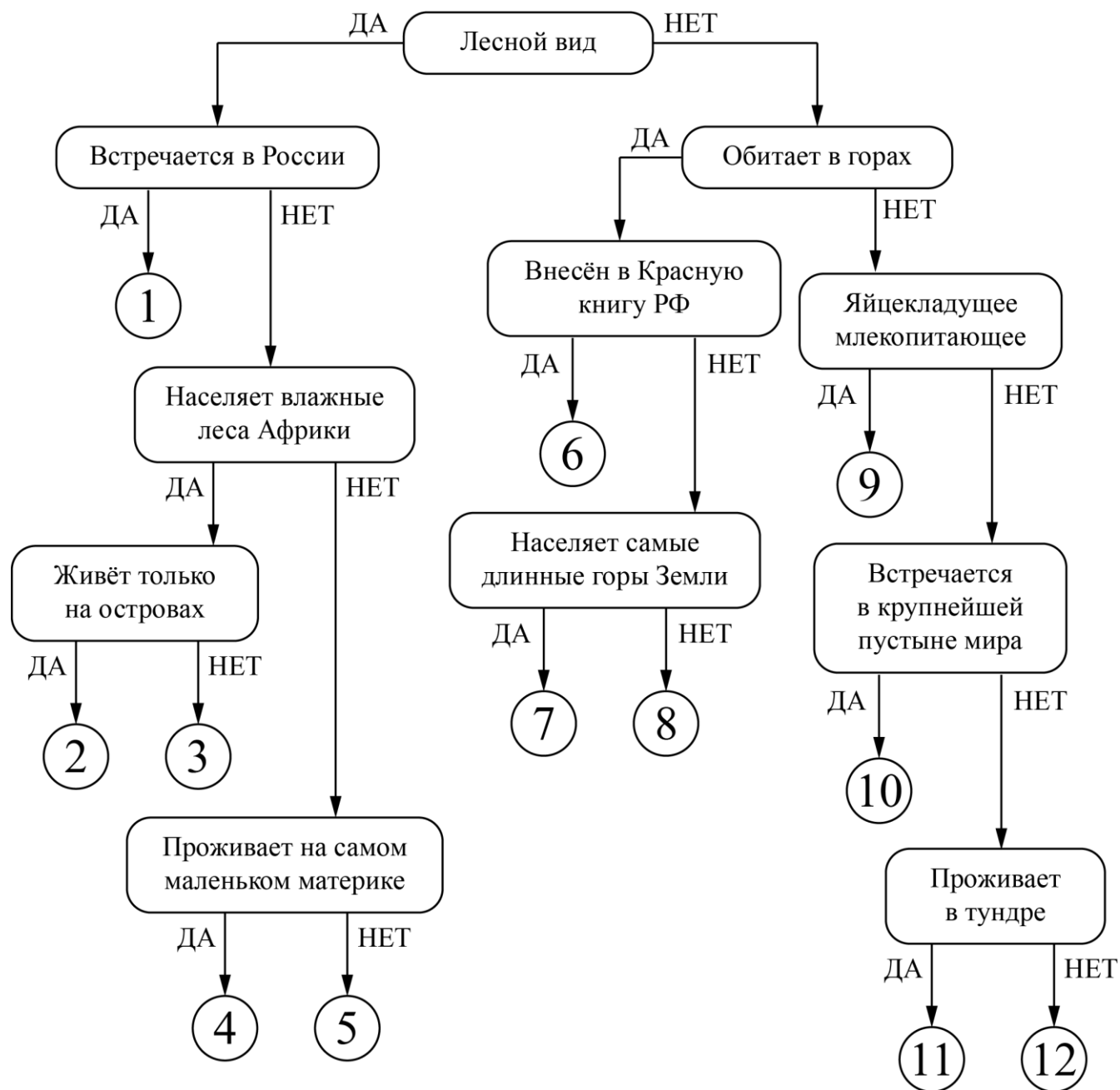
1. як
2. овцебык
3. леопард
4. манул
5. сайгак
6. фёнек
7. ехидна
8. окапи
9. лемур
10. коала
11. ленивец
12. лама

**Ответы и критерии оценивания:**

1	леопард	7	лама
2	лемур	8	як
3	окапи	9	ехидна
4	коала	10	фёнек
5	ленивец	11	овцебык
6	манул	12	сайгак

За каждый правильный ответ – **2 балла.**

### Животные



Дополнительный вопрос:

2. Каким одомашненным животным можно заменить позицию 7?

Ответ: Альпака (1 балл).

Максимальный балл за задачу – 25.

## **Задача 2** **(задания 3-21)**

По текстовым описаниям определите три материка, расположенные в Южном полушарии. Известно, что материки 1 и 2 полностью расположены в Южном полушарии, а материк 3 большей своей частью. Напишите названия материков, ответьте на дополнительные вопросы о каждом материке. Напишите название четвертого материка, который так же, как и материк 3, находится частично в Южном полушарии.

**Материк 1.** На этом материке находится самая южная точка нашей планеты. Суровые природные условия материка не располагают к богатой флоре и фауне, но материк знаменит нелетающей птицей, обитающей на побережье. На материке нет постоянного населения, здесь работают учёные. В частности, здесь находится научная станция, давшая название подлёдному озеру, на которой был зарегистрирован мировой рекорд самого низкого значения одного из метеорологических показателей. У берегов материки расположен самый южный на Земле действующий вулкан.

**Определите:**

3. Название материка 1;
4. Название самой южной точки Земли;
5. Название нелетающей птицы;
6. название научной станции и озера;
7. метеорологический показатель;
8. название вулкана.

**Материк 2.** Материк принадлежит всего лишь одному государству мира, столица которого – не самый большой по численности населения город страны. Несмотря на небольшие размеры, здесь зафиксированы некоторые природные рекорды – например, у восточного побережья расположено самое большое природное сооружение, созданное живыми организмами, которое видно даже из космоса. Материк носит статус самого сухого, основную часть его территории занимают пустыни и сухие саванны. Тем не менее материк выделяется удивительным миром животных и растений. Здесь обитает крупная нелетающая птица, которая изображена на гербе страны. Второе животное на гербе – сумчатое, которых на материке насчитывается несколько видов. Среди растений особую известность приобрело вечнозелёное дерево, которое произрастает в дикой природе также на островах, расположенных в относительной близости от материка.

**Определите:**

9. название материка 2;

10. название столицы;
11. название природного сооружения;
12. название страуса;
13. название второго животного на гербе;
14. название дерева.

**Материк 3.** Это четвёртый по площади материк Земли. Его называют самым влажным. По его территории протекает самая полноводная и длинная река мира. Воды и берега этой реки исключительно богаты жизнью. Здесь водится, например, небольшая хищная рыба, стая которых способна в секунды съесть любое крупное животное. Есть и «добрые» животные – например, самый крупный в мире грызун. Также здесь обитает самая крупная в мире змея. Поверхность материка разнообразна – здесь есть и большие низменные равнины, и высокие горы. Так, вдоль западного побережья материка простирается самая длинная в мире горная система.

**Определите:**

15. название материка 3;
16. название реки;
17. название хищной рыбы;
18. название самого крупного грызуна;
19. название самой крупной змеи;
20. название горной системы.

**Напишите:**

21. название материка, так же расположенного, хоть и частично, в Южном полушарии.

**Ответы и критерии оценивания:**

№ задания	Вопрос	Ответ	Баллы
3	<b>Материк 1</b>	<b>Антарктида</b>	<b>3</b>
4	Самая южная точка Земли	Южный полюс	1
5	Нелетающая птица	пингвин	1
6	Название научной станции и озера	Восток	1
7	Метеорологический показатель	температура воздуха	1
8	Название вулкана	Эребус	1
9	<b>Материк 2</b>	<b>Австралия</b>	<b>3</b>
10	Название столицы	Канберра	1
11	Название природного сооружения	Большой Барьерный риф	1

12	Название страуса	эму	1
13	Второе животное на гербе	кенгуру	1
14	Дерево	эвкалипт	1
15	<b>Материк 3</b>	<b>Южная Америка</b>	<b>3</b>
16	Название реки	Амазонка	1
17	Хищная рыба	пиранья	1
18	Самый крупный грызун	капибара	1
19	Самая крупная змея	анаконда	1
20	Название горной системы	Анды	1
21	Название материка	Африка	1
<b>Максимальный балл за задачу</b>			<b>25</b>

### Задача 3 (задания 22-23)

#### 22. Определите пропущенные в тексте слова, словосочетания или числа.

\_\_(1)\_\_ – это воображаемая линия, которая делит Землю пополам на два полушария. \_\_(2)\_\_ этой линии расположены и другие воображаемые линии, например, полярные круги и \_\_(3)\_\_\_. Северный \_\_(3)\_\_ назван в честь созвездия (4), а южный — в честь созвездия \_\_(5)\_\_. Каждой параллели соответствует своя \_\_(6)\_\_, которая измеряется в градусах. \_\_(1)\_\_ имеет значение \_\_(7)\_\_, а полюса – \_\_(8)\_\_. В Северном полушарии каждый день Солнце движется по небосклону с \_\_(9)\_\_. Видимый путь Солнца, наблюдаемого на одной широте, в течение года смещается. В день \_\_(10)\_\_ оно поднимается выше всего: в районе Северного \_\_(3)\_\_ в полдень находится в зените, а за полярным кругом не опускается за горизонт. Спустя полгода, в день \_\_(11)\_\_, длина светового дня самая короткая, а за полярным кругом наблюдается \_\_(12)\_\_.

#### Список слов, словосочетаний и чисел

<ul style="list-style-type: none"> <li>● Географическая широта</li> <li>● Географическая долгота</li> <li>● Параллельно</li> <li>● Перпендикулярно</li> <li>● Меридиан</li> <li>● Экватор</li> <li>● Тропик</li> <li>● Гринвичский меридиан</li> </ul>	<ul style="list-style-type: none"> <li>● С запада на восток</li> <li>● С востока на запад</li> <li>● Рак</li> <li>● Козерог</li> <li>● Водолей</li> <li>● Лев</li> <li>● Зимнее солнцестояние</li> <li>● Весеннее равноденствие</li> </ul>	<ul style="list-style-type: none"> <li>● Осеннее равноденствие</li> <li>● Летнее солнцестояние</li> <li>● Полярная ночь</li> <li>● Полярный день</li> <li>● 0°</li> <li>● 30°</li> <li>● 60°</li> <li>● 90°</li> </ul>
--	--	--

К каждому числу (пропуску в тексте) подберите соответствующее слово, словосочетание или число из предложенного списка.

**23.** Какой из городов расположен не в Северном полушарии?

- Париж
- Москва
- Претория
- Лондон
- Вашингтон
- Токио
- Пекин

**Ответы и критерии оценивания:**

*За каждый верный ответ – 2 балла*

1 – Экватор

2 – Параллельно

3 – Тропик

4 – Рак

5 – Козерог

6 – Широта

7 – 0°

8 – 90°

9 – С востока на запад

10 – Летнее солнцестояние

11 – Зимнее солнцестояние

12 – Полярная ночь

Город – *Претория* – 1 балл.

**Максимальный балл за задачу – 25.**

**Задача 4**  
**(задания 24-25)**

**24.** Пользуясь знаниями по географии и школьными атласами, заполните таблицу:

<b>Океаны</b>	<b>Части океанов и острова</b>		
<b>Тихий</b>	Залив	Остров	Море
<b>Атлантический</b>	Залив	Остров	Море
<b>Индийский</b>	Залив	Остров	Море
<b>Северный Ледовитый</b>	Залив	Остров	Море

Разместите предложенные географические названия в нужных (соответствующих) ячейках, согласно их географическому положению:

Географические объекты:

1. Аляска
2. Белое
3. Бискайский
4. Гудзонов
5. Жёлтое
6. Красное
7. Ньюфаундленд
8. Персидский
9. Сахалин
10. Чёрное
11. Шри-Ланка
12. Элсмир

**Дополнительный вопрос:**

**25.** Какой из предложенных географических объектов расположен южнее всех?

**Ответы и критерии оценивания:**

<b>Океаны</b>	<b>Части океанов и острова</b>		
<b>Тихий</b>	Залив Аляска	Остров Сахалин	Жёлтое море
<b>Атлантический</b>	Бискайский залив	Остров Ньюфаундленд	Чёрное море
<b>Индийский</b>	Персидский залив	Остров Шри-Ланка	Красное море
<b>Северный Ледовитый</b>	Гудзонов залив	Остров Элсмир	Белое море

За каждую правильно заполненную ячейку – **2 балла. Итого: 24 балла.**  
Правильный ответ на дополнительный вопрос – Шри-Ланка. **1 балл.**

**Максимальный балл за задачу – 25.**