

ВСЕРОССИЙСКАЯ ОЛИМПИАДА ШКОЛЬНИКОВ
ТЕХНОЛОГИЯ. 2024 г.
ПРИГЛАСИТЕЛЬНЫЙ ЭТАП. 8–10 КЛАССЫ
Профиль «Культура дома, дизайн и технология»

Максимальная оценка за работу – 21 балл.

Общая часть

1. (1 балл) На станции «Новокузнецкая» Московского метрополитена можно увидеть семь смальтовых мозаичных панно. Одно из них расположено в вестибюле, а остальные находятся в центральной части зала. Панно были выполнены художником-мозаичистом Владимиром Александровичем Фроловым по эскизам Александра Александровича Дейнеки. Рассмотрите фотографию одного из мозаичных панно.



Определите, как называется это панно.

- а) Шахтёры
- б) Авиаторы
- в) Лыжники
- г) Садоводы
- д) Сталевары
- е) Строители
- ж) Машиностроители

Справочная информация

Смальта – цветное непрозрачное стекло, изготовленное по специальным технологиям выплавки с добавлением оксидов металлов, равно как и кусочки различной формы, полученные из него путём колки или резки.

2. (1 балл) Рассмотрите объекты на приложенных фотографиях и расположите данные объекты в порядке их изобретения.


		
1	2	3

3. (1 балл) При благоустройстве парка было решено посыпать несколько тропинок песком. Длины тропинок равны 45 м 5 см, 12 м 6 дм 9 см, 707 дм и 314 см. Определите общую длину тропинок, которые решили посыпать песком. Ответ дайте в сантиметрах. В ответ запишите только число.

4. (1 балл) Установите соответствие между изделиями и названиями народных промыслов России.

Изделие		Название промысла	
1		а	палехская миниатюра
2		б	жостовская роспись

Всероссийская олимпиада школьников. Технология. 2024 г. Пригласительный этап.
Профиль «Культура дома, дизайн и технология». 8–10 классы

3		в	хохло́мская роспись
4		г	фе́доскинская миниатюра
5		д	гже́льская роспись
6		е	ро́стовская финифть

5. (1 балл) По рецепту для приготовления 1 порции варенья из нектаринов и клубники нужно взять 1 кг нектаринов, 0,5 кг клубники, 6 стаканов сахара и полстакана воды. Даша решила сварить 4 порции варенья по данному рецепту. Пользуясь данными из таблицы, определите, какую наименьшую сумму нужно потратить на покупку ингредиентов для варенья, если в одном стакане помещается 180 г сахарного песка.

Наименование продукта	Масса (кг)	Цена за одну упаковку (руб.)
Клубника крупная	0,2	160
Клубника «Сердце»	0,33	330
Клубника	1	600
Нектарины в корзинке	0,5	120
Нектарины	1	200
Персики «Донат»	1	400
Нектарины отборные	1	420
Сахар светлый тростниковый	0,5	120
Сахар–песок белый	1	35
Сахар «экстра»	1	50
Сахар–песок	5	205

Ответ дайте в рублях.

Специальная часть

6–7.

6. (1 балл) Расположите буквы в правильном порядке, разгадайте зашифрованное слово, получите название рукоделия: *а к е п ж д у*.

7. (1 балл) Какие изделия изготовлены в технике рукоделия из предыдущего задания?

Выберите все правильные ответы.



а



б



в



г



д



е



ж



з



и

8. (1 балл) Что из приведённого списка является вторым блюдом (не суп и не закуска)? Выберите все правильные ответы.

- а) паэлья
- б) канапе
- в) круассан
- б) борщ
- г) расстегай
- д) сочник
- е) лазанья
- ж) плов

9–11.

9. (1 балл) Как называются пищевые продукты, о которых говорится в отрывке из стихотворения Юлиана Тувима в переводе С. Михалкова?

«Хозяйка однажды с базара пришла,
Хозяйка с базара домой принесла:

Картошку,

Капусту,

Морковку,

Горох,

Петрушку и свёклу.

Ох!»

- а) молочные продукты
- б) фрукты
- в) овощи
- г) зелень

10. (1 балл) К каким группам они относятся? Установите соответствие между продуктом и группой, к которой он относится. Обратите внимание, что к одной группе могут относиться несколько продуктов.

Название продукта	Группа по классификации
картошка	бобовые
капуста	пряные
морковь	клубнеплоды
горох	корнеплоды
петрушка	капустные
свёкла	

11. (1 балл) Выберите из списка блюда, в рецепт которых не входят пищевые продукты из предыдущего задания.

Выберите все правильные ответы.

- а) сырники
- б) щи
- в) винегрет
- г) манная каша
- д) блины
- е) баклажанная икра

12. (1 балл) Из основных компонентов пищи выберите все те, которые обеспечивают рост и обновление тканей человеческого организма.

- а) белки
- б) жиры
- в) углеводы
- г) витамины
- д) минеральные вещества
- е) вода

13. (1 балл) Что нужно сделать по правилам этикета перед началом обеда с тканевой салфеткой?

- а) положить салфетку на колени полностью развернутой
- б) заправить салфетку за воротник
- в) положить салфетку на колени, сложенной сгибом к себе
- г) заправить салфетку за пояс

14. (1 балл) Процесс промышленного производства хлеба состоит из нескольких этапов. Расположите их в правильной последовательности.



- а) выпечка
- б) охлаждение
- в) улучшение процессов разрыхления и брожения
- г) упаковка для длительного хранения
- д) подготовка сырья – просеивание муки, смешивание сортов, работа с клейковиной
- е) замес теста
- ж) деление теста на порции
- з) формирование тестовых заготовок

15. (1 балл) Это одна из эффектных и дорогих тканей, из которой шьют мужские и женские пальто, палантины, костюмы, детские вещи. Её производят исключительно из пуха породистой горной козы. Прочность и долговечность, воздушность, лёгкость и мягкость, гипоаллергенность – свойства этой ткани. О какой ткани из предложенного списка говорится в описании?

- а) бархат
- б) парча
- в) кашемир
- г) деним

16. (1 балл) Выберите искусственные волокна из предложенного списка.

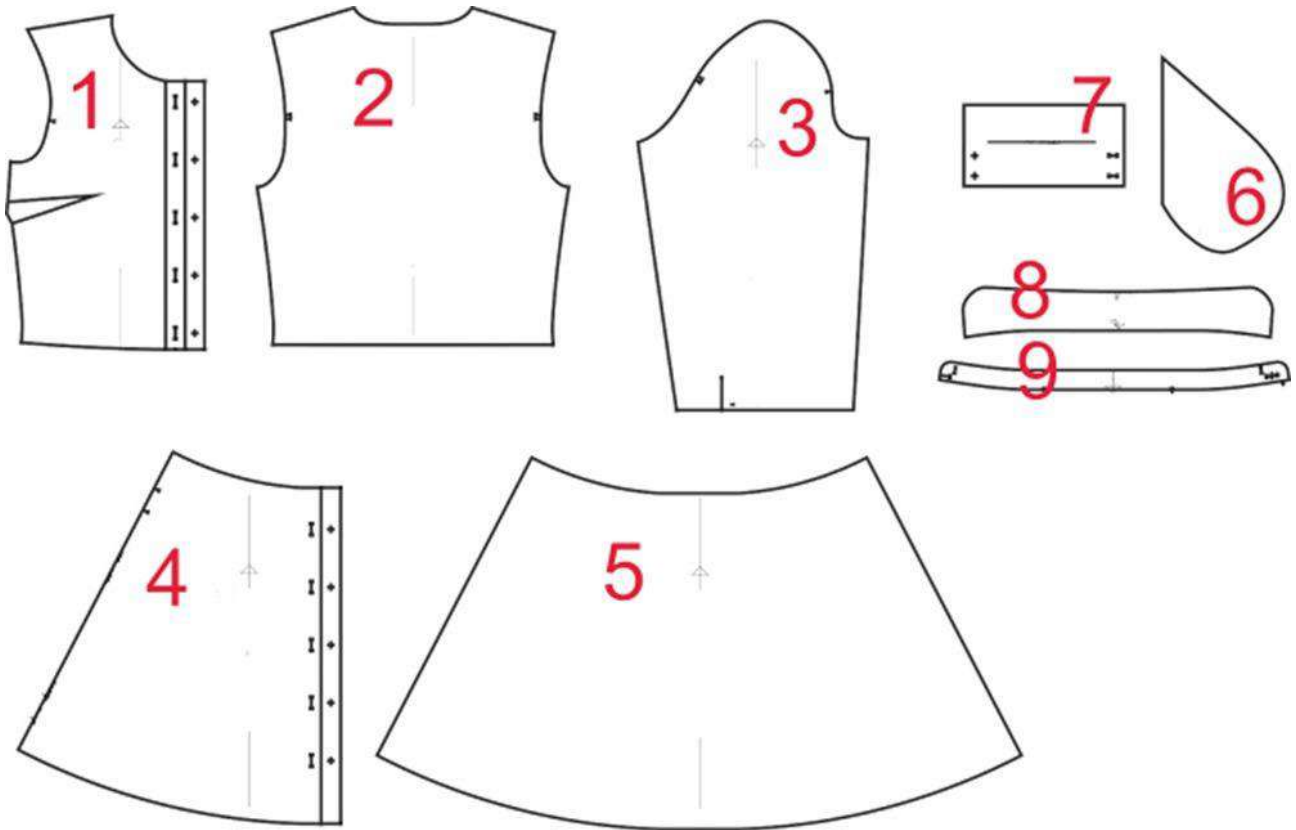
Выберите все правильные ответы.

- а) полиуретановые
- б) вискозные
- в) поливинилспиртовые
- г) ацетатные
- д) полиамидные
- е) полинозные

17. (1 балл) На рисунках изображена одежда разных эпох. Установите соответствие между изображениями и названиями костюмов.

	Одежда	Название костюма
1)		а) костюм Древней Греции б) татарский народный костюм в) костюм в стиле ампир г) костюм эпохи Возрождения д) костюм Древнего Египта е) русский народный костюм
2)		
3)		
4)		

18. На рисунке изображены детали кроя платья.



Установите соответствие между деталями кроя и их названиями.

	Название детали
а	спинка (верхняя часть платья)
б	заднее полотнище юбки (нижняя часть спинки платья)
в	рукав
г	воротник
д	подкладка кармана в боковом шве юбки
е	стойка воротника
ж	переднее полотнище юбки (нижняя часть переда платья)
з	перед (верхняя часть платья)
и	манжета

19. (1 балл) Рассчитайте расход ткани в сантиметрах на платье типа «футляр» без рукавов, без декоративных элементов, до 52 размера (при ширине ткани не меньше 140 см), если длина платья – 90 см.



20. (1 балл) Расположите технологические операции изготовления платья при индивидуальном пошиве в правильном порядке.

	Название операции
1	проведение примерки
2	подготовка изделия к примерке
3	подготовка ткани к раскрою
4	подготовка выкройки
5	окончательная отделка, ВТО
6	раскрой изделия и подготовка деталей кроя
7	снятие мерок
8	раскладка выкройки на ткани
9	пошив изделия

21. (1 балл) Установите соответствие между рисунком шва и его названием.

Рисунок шва		Название шва	
1		а	стебельчатый шов
2		б	тамбурный шов
3		в	петельный шов
4		г	шов «назад иголку»
5		д	шов «КОЗЛИК»