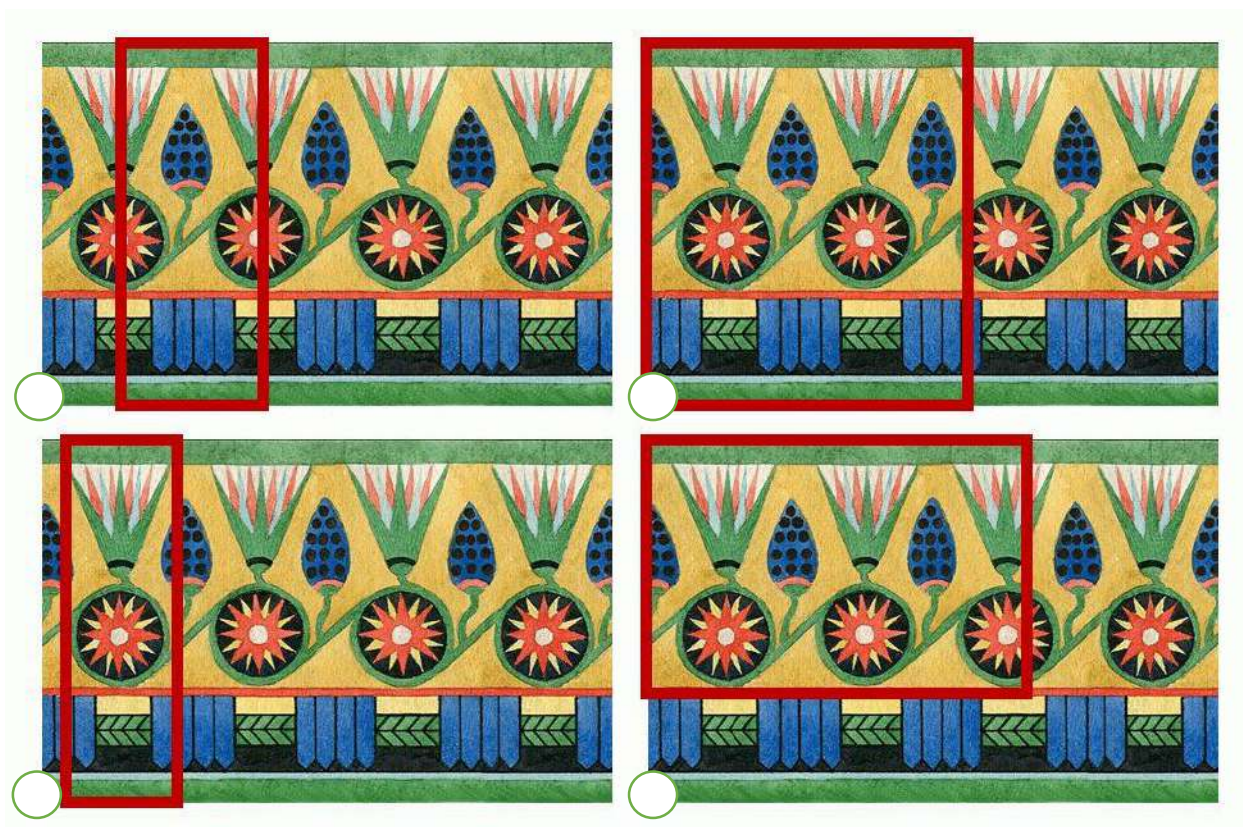


ВСЕРОССИЙСКАЯ ОЛИМПИАДА ШКОЛЬНИКОВ
ПО ИСКУССТВУ (МХК). 2024 г.
ПРИГЛАСИТЕЛЬНЫЙ ЭТАП. 7 КЛАСС

Максимальный балл за работу – 38.

Задание 1

На каком(-их) изображении(-ях) правильно выделен раппорт?



Задание 2

На каком(-их) изображении(-ях) правильно выделен раппорт?



Задание 3

В коллекции отдела фотографии пушкинского музея есть серия портретов современных художников, сделанная в конце 1980-х начале 1990-х годов Л.Б. Мелиховым. На снимках художники разных поколений, разных эстетических взглядов, но все они не вписывались в систему советской художественной идеологии, а разрабатывали свои темы; искали индивидуальный стиль, уникальную образную систему. Перед Вами на снимках художники: Дмитрий Краснопевцев, Дмитрий Плавинский, Михаил Шварцман, Эдуард Штейнберг, Николай Полисский, Семён Файбисович. Лев Мелихов помещает своих героев в особое пространство, где их окружают необычные вещи и объекты, превращая интерьер в загадочный натюрморт или инсталляцию, где находится место и собственным произведениям художников. Но даже если на фотографиях нет картин, рисунков, объектов, то предметы, композиционные решения, осмысления фактур, линий и объёмов дают нам представление о художественном мире портретируемого художника.

Пожалуйста, внимательно посмотрите на фотографии Л. Мелихова, обозначенные буквами. Обратите внимание, на предметы и объекты в кадре, на их форму, фактуру, на расположение в пространстве. Если на снимке есть произведение портретируемого художника, то подумайте о его стиле и эстетическом решении. Основываясь на своих наблюдениях и сделанных на их основе выводах, соедините работу (обозначены цифрами) с фотопортретом её автора.

Фотографии Л. Мелихова



А.



Б.



В.



Г.

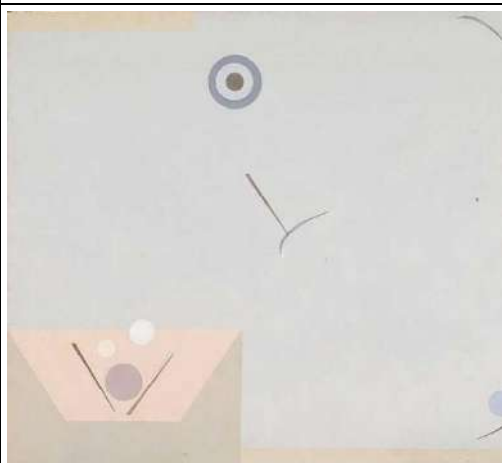


Д.



Е.

Произведение портретируемого художника



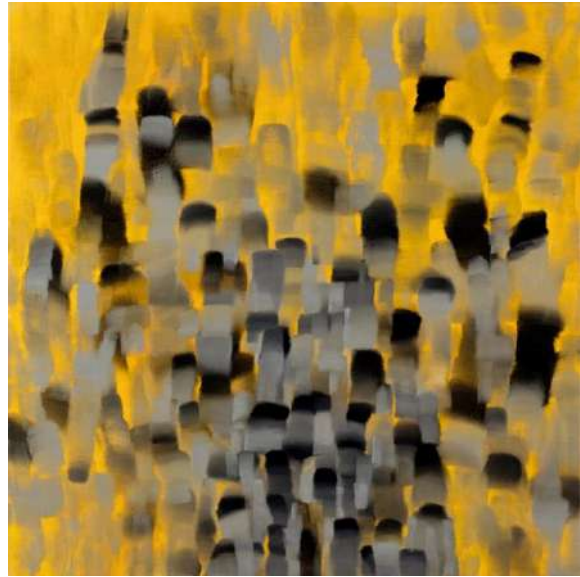
1.



2.



3.



4.



5.



6.

Всероссийская олимпиада школьников по искусству (МХК). 2024 г.
Пригласительный этап. 7 класс

Задание 4

Укажите название архитектурного сооружения, изображённого на фотографии.



- Валаамский монастырь
- Музей-заповедник «Кижы»
- Троице-Сергиева Лавра
- Софийский собор Великого Новгорода

Задание 5

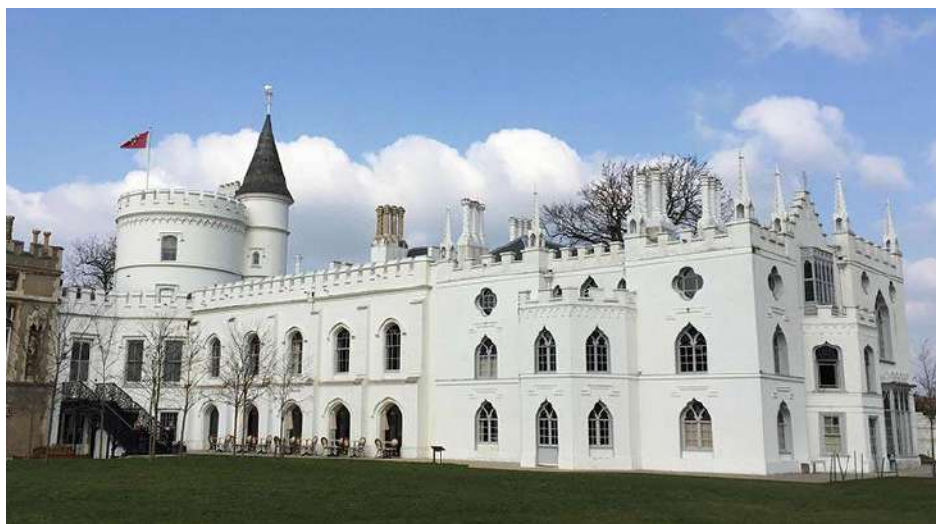
Укажите название архитектурного сооружения, изображённого на фотографии.



- Спасо-Преображенский Собор Андроникова Монастыря в Москве
- Музей-заповедник «Кижы», церковь Преображения
- Соловецкий монастырь, Храм Вознесения
- Церковь Рождества Богородицы в Путинках

Задание 6

Взгляните на данные изображения. Подумайте, в каких странах расположены данные постройки. Все постройки находятся в разных странах.



Всероссийская олимпиада школьников по искусству (МХК). 2024 г.
Пригласительный этап. 7 класс



Задание 7

Прочтите высказывания исследователей творчества Рембрандта и определите, о каком из представленных произведений идёт речь?

А. «Кажущаяся небрежность выполнения картины Рембрандта заключает в себе величайшее мастерство, его способность приоткрыть завесу над тайной рождения из грубой, сырой материи красок живого и трепетного образа. <...> Краска, то процарапанная острым инструментом, то вёртая пальцем в холст, в освещённых частях лепится выпуклыми буграми или образует мелкие сгустки. Многое кажется чем-то непреднамеренным и случайным, но из нечаянных «описок» рождается впечатление редкой силы. Местами холст остаётся открытым или, наоборот, светлые предметы выступают из тёмного фона, словно они из него вырастают. Предметы теряют свой обычный облик: безобразие опустившегося человека претворяется в просветлённость, его жалкие лохмотья отливают, как драгоценная парча. Дряхлый старец в красном плаще приобретает облик ветхозаветного патриарха. Во всей сцене выступает нечто от торжественного священнодействия» (М. Алпатов)

Б. «Рембрандт представляет героев как одно целое, чему прежде всего способствует единство их фронтальных позиций и объединяющая функция света. То, что явно предстаёт глазам зрителя, ещё более явно представлено осязающим рукам слепого (?) старца. <...> Осязающий жест отца служит одновременно жестом прощения, понимания и приятия. Более того, фигура отца повторяет своими очертаниями арочный проем двери, и таким образом мотив приятия оказывается метафорически усиленным. Единство главной группы хочется назвать не двуединством, а триединством, ибо отец и сын сплочены светом, и этот третий компонент придаёт единству группы символический смысл, соотнося изображение с сакральным символом духовной целостности. Из свидетелей встречи только один ... хотя и отделен от главной группы, сравнительно чётко обозначен в прямом потоке света; кроме того, его фигура связана с фигурой старца цветовым повтором. Остальные же свидетели живут, так сказать, лишь отражённым светом, рефлексам. Соответственно и поведение их по отношению к центральному акту есть именно реакция. Постепенное затухание рефлексов света на их лицах может быть интерпретировано как затихающее «эхо» тех просветлённых чувств, которые испытывают главные герои, и как разъединённое отражение того, что представлено в зримо-духовном единстве отца и сына» (С. Даниэль)

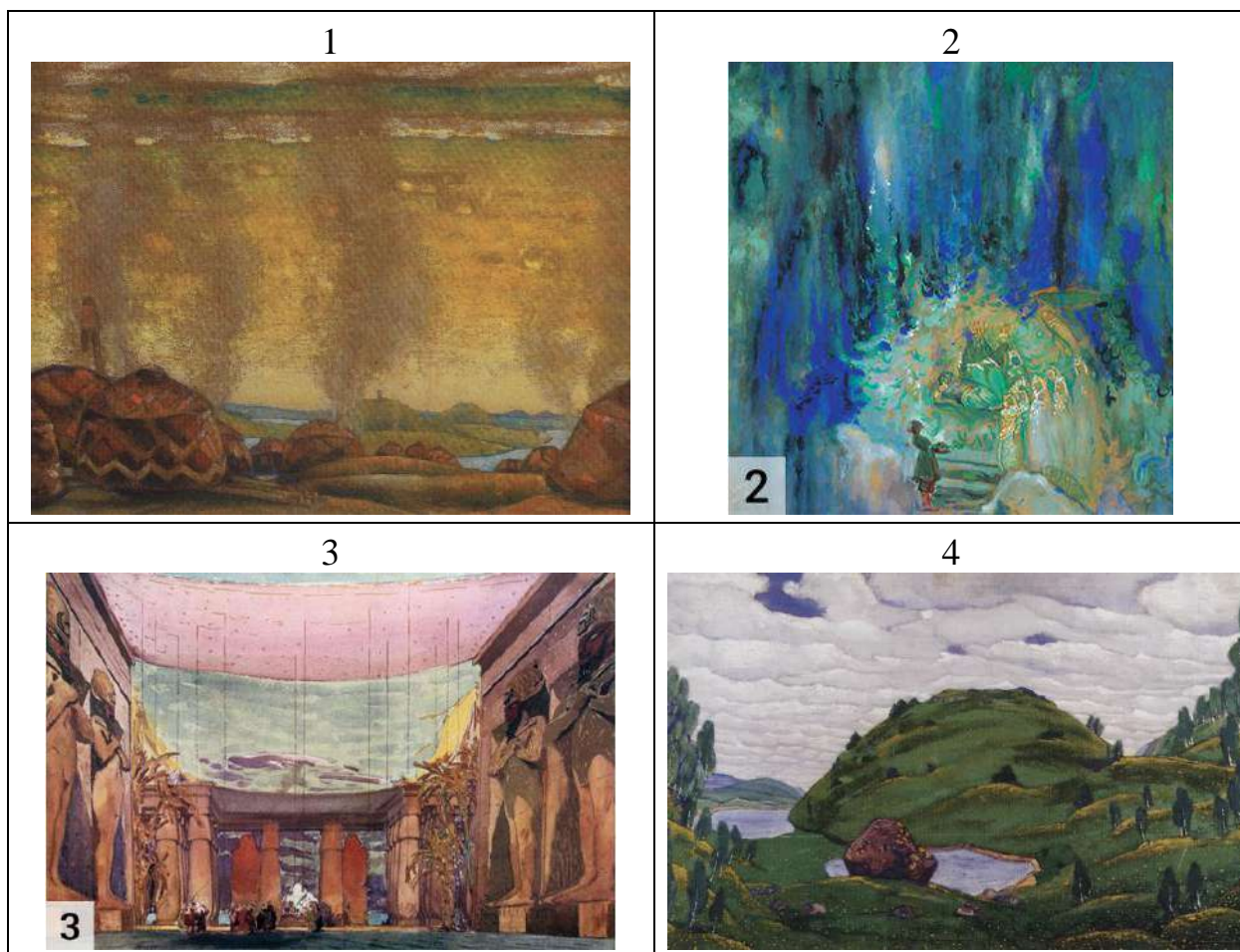
О каком из представленных произведений идёт речь? Выберите номер картины.

1	2	3	4	5
				

Задание 8

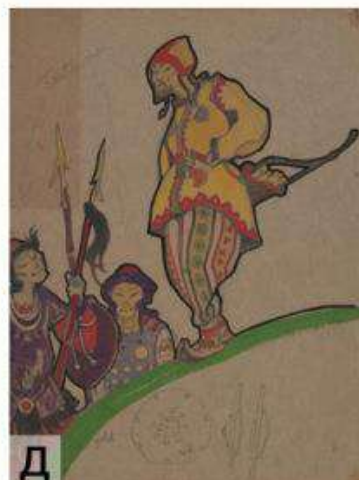
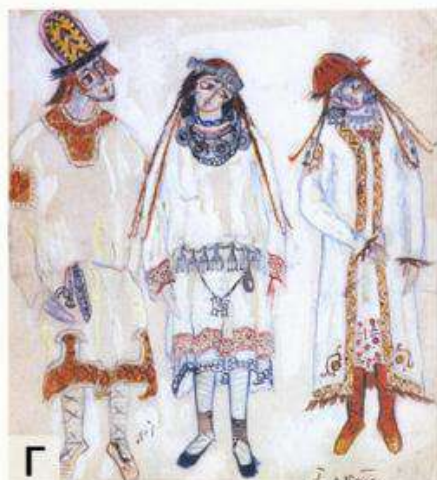
Перед вами несколько изображений: эскизы к декорациям балетов, поставленных антрепризой Дягилева в довоенное время, и эскизы костюмов к этим же балетам. Установите соответствие «декорация – костюм».

Эскизы декораций





Эскизы костюмов



Максимальный балл за работу – 38.