

ВСЕРОССИЙСКАЯ ОЛИМПИАДА ШКОЛЬНИКОВ
ФРАНЦУЗСКИЙ ЯЗЫК. 2023–2024 уч. г.
МУНИЦИПАЛЬНЫЙ ЭТАП. 9–11 КЛАССЫ
ОТВЕТЫ

Максимальное количество баллов за работу – 103

Конкурс понимания устных текстов

Durée : 25 min environ

Noté sur 20 points

Vous allez écouter 2 fois un enregistrement. Avant la première écoute, lisez les questions – 5 minutes. Puis écoutez une première fois l'enregistrement. Puis vous aurez 5 minutes pour répondre aux questions. Écoutez une deuxième fois l'enregistrement. Vous aurez encore 5 minutes pour compléter vos réponses.

Adieu, le timbre rouge.

Задание 1. Avant 2023 quels étaient deux timbres qu'on pouvait acheter ? *1 point*

- a) Le timbre courrier et le timbre vert.
- b) Le timbre rouge et le timbre vert.**
- c) Le timbre prioritaire et le timbre rouge.

Задание 2. Quelle est la décision prise par la Poste ?

1 point

- a) Augmenter le prix du timbre rouge.
- b) Arrêter de vendre le timbre rouge en 2024.
- c) Proposer d'acheter le timbre rouge en ligne uniquement.
- d) Supprimer le timbre rouge.**

Задание 3. Quelles sont les raisons de cette décision ? (2 réponses)

2 points

- a) Le timbre vert est plus écologique.
- b) La Poste n'a plus d'avions pour les lettres prioritaires.
- c) Le timbre rouge n'était pas assez utilisé.**
- d) Le timbre rouge était trop cher.
- e) La Poste ne veut plus passer par les avions pour le courrier.**

Критерии оценивания: максимум 2 балла за правильно выполненное задание. За каждый правильный ответ - 1 балл. Если выбрано больше 2 утверждений, в том числе верные, то участник получает 0 баллов.

Задание 4. Choisissez une réponse correcte

5 points

N	Affirmations	vrai	faux	non mentionné
1.	Avec le service “e-lettre rouge” on peut numériser un document en ligne et l’envoyer.	X		
2.	Dans chaque bureau de poste plusieurs employés seront chargés de ce type de service.		X	
3.	Les facteurs seront primés pour ce nouveau service.			X
4.	Le prix du service “e-lettre rouge” dépend de la quantité des mots dans le document.			X
5.	Le timbre rouge coûtait moins cher que le timbre vert.		X	

Задание 5. Qu’est-ce que la « fracture numérique » ? Sélectionnez la réponse la plus précise.

1 point

- a) C’est la difficulté de plus en plus importante des technologies de communication.
- b) C’est une différence entre la génération des plus âgés qui n’ont pas de smartphone et celle des plus jeunes qui les utilisent tout le temps.
- c) **Ce sont les différences entre les gens qui ont la possibilité d’utiliser les technologies et les autres qui ne peuvent pas le faire.**

Задание 6. Pourquoi parle-t-on d’un possible problème de confidentialité avec le service « e-lettre rouge » ?

1 point

- a) Parce que le site Internet n’est pas complètement sécurisé.
- b) **Parce que les employés de la poste peuvent avoir accès au contenu du courrier.**
- c) Parce que les employés de la poste peuvent connaître notre localisation précise.

Задание 7. Choisissez le mot qui convient :

9 points

La Poste va arrêter de (1) le timbre rouge qu'on utilisait pour les courriers (2). Avec le nouveau service (3) « e-lettre rouge », la Poste propose aux clients d'(4) et de (5) leur document ou leur (6) sur le site Internet. Un (7) va ensuite l'(8) et l'envoyer au (9).	facteur écrire lettre en ligne destinataire prioritaires numériser vendre imprimer
--	--

1.	vendre
2.	prioritaires
3.	en ligne
4.	écrire
5.	numériser
6.	lettre
7.	facteur
8.	imprimer
9.	destinataire

Конкурс понимания письменных текстов

Durée : 45 min environ

Noté sur 21 points

Les locavores, c'est qui ?

Herbivore, carnivore, omnivore, frugivore, végétarisme, véganisme et aujourd'hui on parle de locavorisme.

Tout d'abord, étymologiquement le mot « locavore » se compose du mot « loca » pour local et « vore » pour manger. Les locavores sont des hommes et des femmes qui se nourrissent d'aliments produits près de chez eux. Ils préfèrent manger des produits régionaux, fabriqués à moins de 200 km de leur domicile. Les locavores sont de plus en plus nombreux en France. Mais c'est à San Francisco, aux États-Unis, lors de la Journée mondiale de l'environnement en 2005, qu'ils sont nés. Le terme a été inventé par Jessica Prentice, une chef cuisinière américaine qui écrit aussi des livres de cuisine

Les locavores évitent la viande ou les fruits et légumes qui ont parcouru des milliers de kilomètres avant d'atterrir dans leur assiette. Par exemple, un locavore français renonce aux cerises importées du Chili, aux crevettes thaïlandaises, aux tomates espagnoles, aux haricots verts du Kenya et à l'agneau de Nouvelle-Zélande. En mangeant local, on consomme des fruits et des légumes frais et de saison qui sont meilleurs pour la santé. Par conséquent, pas de tomates ni de courgettes en hiver. L'intérêt de ce mouvement est de favoriser une consommation locale quand des solutions locales existent.

Le locavorisme favorise donc les productions en circuit court en supprimant tous les intermédiaires entre les producteurs et le consommateur final. Les locavores choisissent de consommer localement pour éliminer le plus possible les coûts de transport des produits alimentaires, transports qui ont d'une part pour conséquence d'augmenter les émissions de CO₂ et de polluer, et, d'autre part, qui participent à élever les prix des produits puisqu'au final c'est au consommateur que l'on fait payer ces coûts.

Les locavores s'approvisionnent sur les marchés ou directement auprès des producteurs locaux. On voit alors apparaître de nouveaux lieux de vente directe comme la vente à la ferme, dans des coopératives ou encore des magasins de producteurs comme ceux de Plaisirs Fermiers. Dans les grandes villes, on trouve aussi de plus en plus d'épiceries « locavores ».

Privilégier une production locale signifie aussi que l'on soutient l'emploi français et l'économie locale.

Pourtant il est difficile d'être 100 % locavore, à moins de se priver d'aliments comme le chocolat ou la pastèque, qui ne sont pas tout le temps produits en France.

Le locavore s'autorise cependant à consommer du sel, du poivre et des épices venues d'ailleurs : c'est l'exception dite Marco Polo. Il peut aussi se permettre le petit plaisir « exotique » de son choix : pour certains, ce sera l'huile d'olive, pour d'autres, le café, le thé, le Parmesan, les fruits de mer ou l'ananas.

D'ailleurs, les détracteurs des locavores pensent que ce mouvement n'est qu'une mode. Certains affirment même que se nourrir seulement de produits locaux, parfois issus d'une culture polluante, peut être plus mauvais pour la santé et l'environnement qu'un fruit bio ou issu du commerce équitable qui a parcouru 4 000 km.

Choisissez la bonne réponse.

Задание 8. Dans le texte il s'agit *1 point*

- a) des habitudes alimentaires des Français.
- b) des tendances gastronomiques dans les restos français.
- c) d'un nouveau régime alimentaire devenu populaire en France.**

Задание 9. Qu'est-ce qu'un locavore? *1 point*

- a) c'est une personne qui n'achète que des produits de sa région.**
- b) c'est une personne qui ne cuisine que des plats locaux.
- c) c'est une personne qui développe l'économie locale et régionale.

Задание 10. Les locavores se nourrissent d'aliments produits : *1 point*

- a) à l'étranger.
- b) dans la région où ils habitent.**
- c) dans des régions bio.

Задание 11. Les premiers locavores viennent : *1 point*

- a) de France.
- b) des États-Unis.**
- c) d'Espagne.

Задание 12. Choisissez la bonne réponse.

11 points

N	Affirmations	vrai	faux	non mentionné
1.	Le terme « locavore » est créé par une organisation de protection de l'environnement.		X	
2.	Les locavores ne mangent pas de tomates en hiver.	X		
3.	Un locavore français renonce à des boissons alcoolisées.			X
4.	Les locavores parcourent de grandes distances pour faire les courses.		X	
5.	Les locavores ne sont pas écolos.		X	
6.	Les citadins ont de grandes difficultés à se procurer des produits locaux.		X	
7.	Les locavores se permettent des exceptions.	X		
8.	Pour être 100% locavore un Français doit se passer, notamment, de chocolat.	X		
9.	Dans les magasins Plaisirs Fermiers on vend non seulement des produits locaux, mais aussi des plats cuisinés.			X
10.	Les locavores contribuent au développement de l'économie et de l'agriculture régionales.	X		
11.	Les produits locaux ne contiennent pas de pesticides.			X

Задание 13. Dans la phrase “D’ailleurs, les détracteurs des locavores pensent que ce mouvement n’est qu’une mode. », le terme souligné désigne *1 point*

- a) ceux qui approuvent le mouvement.
- b) ceux qui font partie du mouvement.
- c) **ceux qui s’opposent au mouvement.**

Задание 14. Les locavores renoncent à des produits importés de différents pays. D'où viennent ces produits? Reliez les produits de la colonne de gauche et leurs pays d'exportation de la colonne de droite. *5 points*

1.	la viande	a	le Chili
2.	les légumes	b	la Thaïlande
3.	les fèves	c	la Nouvelle-Zélande
4.	les fruits	d	l'Espagne
5.	les fruits de mer	e	le Kenya

1.	c
2.	d
3.	e
4.	a
5.	b

Лексико-грамматический тест

Durée : 50 min environ

Noté sur 37 points

Задание 15.

10 points

Complétez les phrases avec les pronoms relatifs.

M. et Mme Laporte dirigent ce restaurant (1) des artistes célèbres ont fréquenté et (2) ils ont laissé les traces de leur passage. La clientèle se presse dans cet établissement (3) l'histoire se confond avec celle du quartier, un établissement (4) la liste des réservations s'allonge sans cesse.

Le chef propose une cuisine (5) les plats du Périgord se marient avec ceux (6) l'on rencontre dans la gastronomie auvergnate. Sur la carte, à côté du foie gras et du confit de canard, j'ai trouvé un cassoulet (7) je me souviendrai longtemps. Il faut aussi mentionner la patronne (8) vous reçoit d'une façon charmante et (9) la gentillesse est remarquable. Un restaurant (10) vous devez absolument recommander autour de vous !

1.	que
2.	où
3.	dont
4.	dont
5.	où
6.	que
7.	dont
8.	qui
9.	dont
10.	que

Задание 16.

7 points

Associez les propositions de la colonne de gauche avec celles de la colonne de droite.

1.	Je voudrais vérifier vos notes.	a	Prouve-le-nous !
2.	Nous avons besoin des résultats de vos recherches.	b	Fais-les-moi parvenir vite !
3.	Tu nous dis que tu as relu tout le document.	c	Envoyez-les-leur par mail !
4.	Ils veulent voir les rapports que vous avez corrigés.	d	Montrez-les-nous !
5.	Il faut que je regarde les épreuves.	e	Rendons-les-lui !
6.	Le directeur attend tes nouveaux projets.	f	Donnez-les-moi !
7.	Notre responsable veut récupérer ses dossiers.	g	Montre-les-lui !

1.	f
2.	d
3.	a
4.	c
5.	b
6.	g
7.	e

Задание 17.

10 points

Complétez les phrases par les expressions ci-après à la forme convenable :

mettre en œuvre ; prendre la mouche ; aller de pair ; faire face ; avoir un coup de foudre

1. – Pourquoi a-t-elle réagi comme ça ? A-t-elle vraiment cru que je me moquais d'elle ?

– Oui, c'est pour cela qu'elle

2. – Avec la sécheresse, certaines maisons se fissurent. Agriculteurs et éleveurs sont, eux-aussi, inquiets. Que faire ?

– Il faut que nous.....à la sécheresse.

3. – Comment faut-il rédiger un rapport après une formation ?

– On doitles connaissances acquises dans le cadre de cette formation.

4. – Je suis sûr qu'il faut du talent pour réussir !

– Ah, non ! Le talent seul n'est rien. Ilavec le travail.

5. – Elle est tombée amoureuse d'une personne qui ne la mérite pas.

– Je ne crois pas qu'ellepour une personne dont l'apparence est inverse à son idéal.

1.	a pris la mouche
2.	fassions face
3.	mettre en œuvre
4.	va de pair
5.	ait eu un coup de foudre

Критерии оценивания: за каждый правильный ответ – 2 балла. Максимум 10 баллов.

Задание 18.

Choisissez le mot qui convient à chaque lacune dans le texte ci-après: *10 points*

L'alphabet Braille

Le précurseur de l'alphabet Braille est un capitaine de l'Armée française, Charles Barbier. En 1808, il mit au point un système qui (1) _____ aux soldats de lire et d'écrire (2) _____ noir, pour éviter qu'ils ne (3) _____ repérer par l'ennemi. Ce système, baptisé « écriture nocturne », fonctionnait grâce à un code de douze points qui représentaient, en fonction de (4) _____ configuration, un son particulier.

Charles Barbier comprit à quel point les aveugles (5) _____ tirer profit de son système et il (6) _____, en 1821, à l'Institut Royal des Aveugles, situé à Paris. Là, un jeune élève de douze ans, Louis Braille, s'enthousiasma pour son système de reconnaissance tactile. Le garçon trouvait (7) _____ que la lecture restait difficile : le nombre de points (8) _____ prendre en compte était tout simplement trop important. Louis Braille décida alors de créer un nouveau système, basé sur seulement six points. Il abandonna aussi l'idée de sonorités pour se baser sur (9) _____ de l'alphabet classique : chaque configuration ne représenterait plus une syllabe ou un son mais une simple lettre.

Louis Braille développa ensuite des caractères pour les mathématiques et la musique (notes et rythmes). En 1825, son système était (10) _____ point. Deux ans plus tard, le premier livre en braille est sorti.

Всероссийская олимпиада школьников. Французский язык. 2023–2024 уч. г.
Муниципальный этап. 9–11 классы. Ответы

1.	permettra	permet	avait permis
2.	dans le	au	par le
3.	se fassent	se faisaient	se firent
4.	ses	leur	sa
5.	peuvent	avaient pu	pourraient
6.	se rendit	se rendait	s'est rendu
7.	également	donc	cependant
8.	à	de	pour
9.	cela	cette	celle
10.	sur le	au	à

Конкурс письменной речи

Durée de l'épreuve : 45 minutes
180 (strict minimum) - 220 mots (strict maximum)

Noté sur 25 points

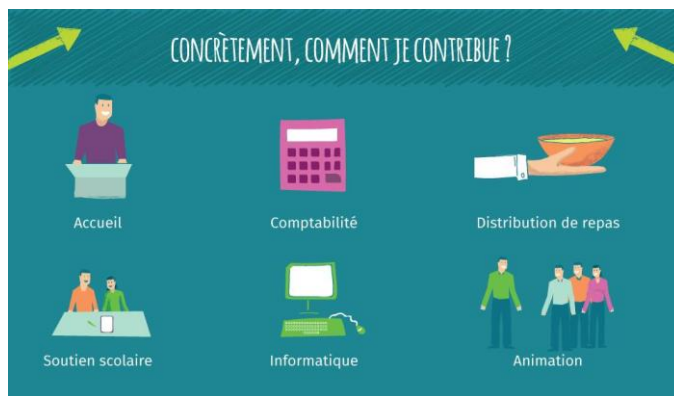
Задание 19.

Situation:

Vous faites partie d'un groupe scolaire de bénévoles et vous participez aux multiples projets non lucratifs organisés par votre école.

Écrivez un article sur le site scolaire, présentez votre association, parlez de vos activités pour populariser votre programme et y inviter le maximum de nouveaux participants.

Les documents iconographiques vont vous aider à mieux réussir le devoir.



Consignes :

- 1) Donnez le titre à votre article (de 5 à 8 mots).
- 2) Parlez de l'histoire de votre organisation, précisez où et quand elle a vu le jour et à qui revient cette initiative (aux élèves, aux professeurs, aux parents, aux habitants du quartier, aux personnalités publiques).
- 3) Dites qui sont les membres de votre groupe et qui peut le devenir.
- 4) Précisez votre emploi du temps (quels jours de la semaine vous travaillez et combien d'heures par semaine).
- 5) Décrivez vos domaines d'activités.
- 6) Présentez un de vos projets en détail.
- 7) Dites quelles compétences vous y avez acquises.
- 8) Invitez de nouveaux membres dans votre organisation et précisez quelles qualités ils doivent posséder.
- 9) Respectez les règles de l'article de presse.
- 10) Écrivez votre texte à la première personne du pluriel.
- 11) Signez-le **Sacha Monnier**.
- 12) Soyez émouvant, convaincant et logique.
- 13) Utilisez le lexique correspondant au niveau B1+ de la langue.

Конкурс письменной речи (максимум 25 баллов)

Критерии оценивания письменной речи

Статья на школьный сайт о волонтерской деятельности конкурсантов

Решение коммуникативной задачи (К1–К3)	13 баллов
К1_ Выполнение требований, сформулированных в задании Тип текста (статья на школьный сайт), указанное количество слов (не менее 180, но не более 220 слов), заголовок статьи (5–8 слов), подпись автора статьи Sacha Monnier	4 балла
К2_ Информация 1. Описывает историю появления волонтерской организации, когда она была создана и по чьей инициативе (самих конкурсантов, преподавателей, родителей, местных жителей, общественных деятелей). (1 балл) 2. Пишет, кто уже входит в группу и кто может стать участником проекта. (1 балл) 3. Уточняет, когда занимается волонтерской деятельностью (дни недели и время). (1 балл) 4. Описывает направления волонтерской деятельности. (1 балл) 5. Рассказывает более подробно об одном из проектов. (1 балл) 6. Уточняет, какие навыки он(и) приобрел(и), участвуя в этом проекте. (1 балл) 7. Приглашает в волонтерскую организацию новых членов, делая акцент на качества, которыми должен обладать волонтер. (1 балл) 8. Использует в основном фразы, написанные от 1 лица множественного числа. (1 балл)	8 баллов
К3_ Связность и логичность текста Оформляет текст связно, логично, эмоционально и убедительно, используя подходящие коннекторы.	1 балл
Языковая компетенция (К4-К7)	12 баллов
К4_ Морфо-синтаксис Правильно употребляет глагольные времена и наклонения, местоимения, детерминативы и т.д.	3 балла
К5_ Владение письменной фразой Правильно строит простые и сложные предложения. Владеет синтаксической вариативностью на фразовом уровне.	3 балла

К6_Лексика Владеет лексическим запасом, позволяющим высказаться по предложенной теме. Допустимо незначительное количество ошибок в выборе слов, если это не затрудняет понимания текста (4 % от заданного объёма). Использует лексику, соответствующую уровню владения языком В1+.	4 балла
К7_Орфография Владеет лексической и грамматической (основные виды согласований) орфографией. Владеет основными правилами французской пунктуации, допуская некоторые несущественные ошибки, связанные с влиянием родного языка.	2 балла

Иконографические (нетекстовые) документы размещены в задании в помощь конкурсантам. Конкурсант не наказывается за максимальное использование лексики и/или идей из данных документов.