

Пригласительный этап ВсОШ в городе Москве, география, 7 класс, 2023

4 май 2023 г., 09:55 — 5 май 2023 г., 21:15

Задание 1

Ответьте на вопросы, посвящённые горной системе.

№ 1 — 6

2 балла

В этой горной системе расположена высшая точка государства, столицей которого была Москва с 1922 по 1991 гг., ныне вершина носит иное название, чем в те времена. Также здесь находится знаменитое озеро завального типа, образованное в результате стихийного природного явления, произошедшего за 11 лет до образования вышеупомянутого государства. В высокогорьях горной системы расположен один из самых крупных горных ледников мира. Многочисленные реки дают питание реке, впадающей в крупное пересыхающее озеро, расположенное на территории двух государств мира.

Определите:

1) Название горной системы.

Ответ

2 балла

2) Абсолютную высоту (м) высшей точки государства, столицей которого была Москва.

Число

2 балла

3) Название озера завального типа.

Ответ

2 балла

4) Стихийное природное явление.

Ответ

2 балла

5) Название ледника.

Ответ

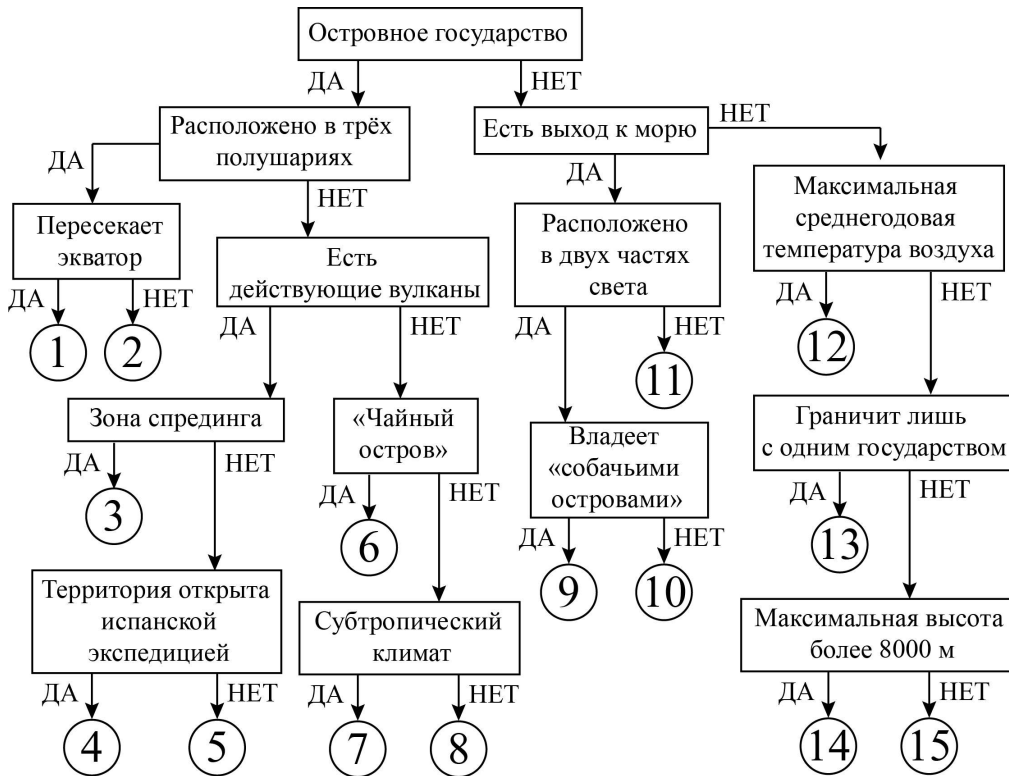
2 балла

6) Название пересыхающего озера.

Ответ

Задание 2

Следуя алгоритму, определите страны мира.



Под каждым названием страны запишите номер соответствующей позиции на схеме.

Великобритания Число	Филиппины Число
Мадагаскар Число	Ватикан Число
Таджикистан Число	Шри-Ланка Число
Панама Число	Турция Число
Индонезия Число	Новая Зеландия Число
Кипр Число	Эфиопия Число
Исландия Число	Испания Число
Непал Число	

Задание 3

Определите по иллюстрациям опасные природные явления и процессы. Напишите названия опасных природных явлений (процессов) в полях ответов и подберите высказывание (1–6), которое будет характерно для каждого определённого вами опасного явления (процесса). Ответьте на вопрос в конце задания.

Ответы запишите в именительном падеже словом или словосочетанием.

№ 1 — 7

3 балла

Высказывания об опасных явлениях и процессах

[Открыть высказывания в отдельном окне](#)

1. Отрыв и падение больших масс горных пород на крутых и обрывистых склонах гор, речных долин и морских побережий, происходящие главным образом за счёт ослабления связности горных пород под влиянием процессов выветривания, деятельности поверхностных и подземных вод.
2. Процесс выброса на земную поверхность раскалённых обломков, пепла, излияния магмы. Процесс может длиться от нескольких часов до многих лет.
3. Стремительно несущаяся масса, состоящая из грязи, крупных и мелких минеральных включений, вырывает с корнем растущие на склоне деревья, разрушает постройки и инженерные объекты, приводит в негодность сельскохозяйственные угодья.
4. Кратковременные толчки и сотрясения земной поверхности, вызванные перемещением масс земной коры.
5. Явление, при котором массы горных пород и грунта смещаются по склону под тяжестью собственного веса. Подобные процессы происходят в горах, холмистых местах, на берегах водоёмов.
6. Совокупность процессов и явлений, выражающихся в растворении горных пород и последующим вымыванием накопленного материала с образованием в них пустот, а также своеобразных форм рельефа, возникающих на местностях, сложенных сравнительно легкорастворимыми в воде горными породами.



Название природного явления/процесса

Ответ

Номер высказывания

- 1 2 3 4 5 6

3 балла



Название природного явления/процесса

Ответ

Номер высказывания

- 1 2 3 4 5 6

3 балла



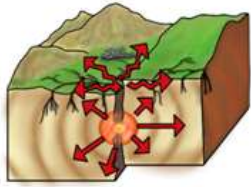
Название природного явления/процесса

Ответ

Номер высказывания

- 1 2 3 4 5 6

3 балла



Название природного явления/процесса

Ответ

Номер высказывания

- 1 2 3 4 5 6

3 балла



Название природного явления/процесса

Ответ

Номер высказывания

- 1 2 3 4 5 6

3 балла



Название природного явления/процесса

Ответ

Номер высказывания

- 1 2 3 4 5 6

2 балла

Какая географическая наука изучает все определённые вами опасные природные явления и процессы?
Напишите название науки.

Ответ

Задание 4

Опираясь на знания по географии, определите, какой из пяти географических объектов лишний.

Россия – США – Франция – Берлин – Испания

Берлин

Из предложенных вариантов выберите верное обоснование своего ответа (верно определён общий признак для четырёх объектов в логическом ряду и найдено правильное обоснование для ошибочного элемента).

- Эта страна — королевство, все остальные государства — республики.
- Это крупнейшая по площади страна мира, а все остальные имеют меньшую площадь.*
- Эта страна находится на полуострове, а все остальные объекты — нет.**
- Этот объект омывается водами трёх океанов, а все остальные — одного.
- **Это город, а все остальные объекты — названия государств.**

Правильный ответ:

Берлин — это город, а все остальные объекты — названия государств.

Ответ считается верным, если определён общий признак для четырёх объектов, найден лишний элемент и дано обоснование исключения.

*Количественные значения не могут являться общим признаком, если они не переходят в качественные.

**Отсутствие какого-то свойства не может являться объединяющим признаком.

№ 1

6 баллов

Опираясь на знания по географии, определите, какой из пяти географических объектов лишний.

Риу-Негру – Тапажос – Пурус – Шингу – Токантинс

Риу-Негру

Тапажос

Пурус

Шингу

Токантинс

Из предложенных вариантов выберите верное обоснование своего ответа (верно определён общий признак для четырёх объектов в логическом ряду и найдено правильное обоснование для ошибочного элемента).

На этой реке нет крупных ГЭС, как на остальных

Все реки относятся к бассейну стока Атлантического океана, а эта – к Тихому

Это притоки Амазонки, а выбранная река таковой не является

Все реки находятся на самом влажном материке, а «лишняя река» – на самом сухом

Эта река протекает в умеренном климатическом поясе, а все остальные – в экваториальном

№ 2

6 баллов

Опираясь на знания по географии, определите, какой из пяти географических объектов лишний.

Парагвай — Уругвай — Нигер — Конго — Чад

Парагвай

Уругвай

Нигер

Конго

Чад

Из предложенных вариантов выберите верное обоснование своего ответа (верно определён общий признак для четырёх объектов в логическом ряду и найдено правильное обоснование для ошибочного элемента).

Эти реки относятся к бассейну стока Атлантического океана, а выбранный объект — к бассейну Индийского океана

Этот объект пересекается экватором, а все остальные им не пересекаются

Все страны находятся на побережье океана, а эта не имеет выхода к морю

Это государство названо по озеру, а все остальные получили названия по рекам

Эти страны находятся в Южной Америке, а «лишний объект» — в Африке

№ 3

6 баллов

Опираясь на знания по географии, определите, какой из пяти географических объектов лишний.

Чили — Намибия — Мозамбик — Мадагаскар — Новая Зеландия

Чили

Намибия

Мозамбик

Мадагаскар

Новая Зеландия

Из предложенных вариантов выберите верное обоснование своего ответа (верно определён общий признак для четырёх объектов в логическом ряду и найдено правильное обоснование для ошибочного элемента).

Это островное государство, а все остальные располагаются на материке

Все страны пересекаются южным тропиком, а эта нет

Эта страна располагается в области новой складчатости, а все остальные — на древней платформе

В этой стране засушливый климат, во всех остальных — влажный

Эта страна омывается водами холодного течения, а все остальные — водами тёплого