

# Пригласительный этап ВсОШ в городе Москве, география, 6 класс, 2023

4 май 2023 г., 09:55 — 5 май 2023 г., 21:15

## Задание 1

Ответьте на вопросы, посвящённые горной системе.

### № 1 — 6

2 балла

Это наивысшая в мире горная система. Горный массив располагается на территории 7 стран мира. На границе одной из них расположена высшая точка нашей планеты. В пределах этой горной системы полностью расположилось королевство, площадь которого чуть меньше Москвы и Московской области вместе взятых. Среди крупных рек с гор стекает «священная» река второго по численности населения государства мира. По легендам в этих горах обитает мифическое человекообразное существо.

**Определите:**

1) Название горной системы.

Ответ

2 балла

2) Географическую широту высшей точки.

Число



с. ш.



ю.ш.

2 балла

3) Столицу страны, граница которой проходит через высшую точку.

Ответ

2 балла

4) Название Королевства.

Ответ

2 балла

5) Название «священной» реки.

Ответ

2 балла

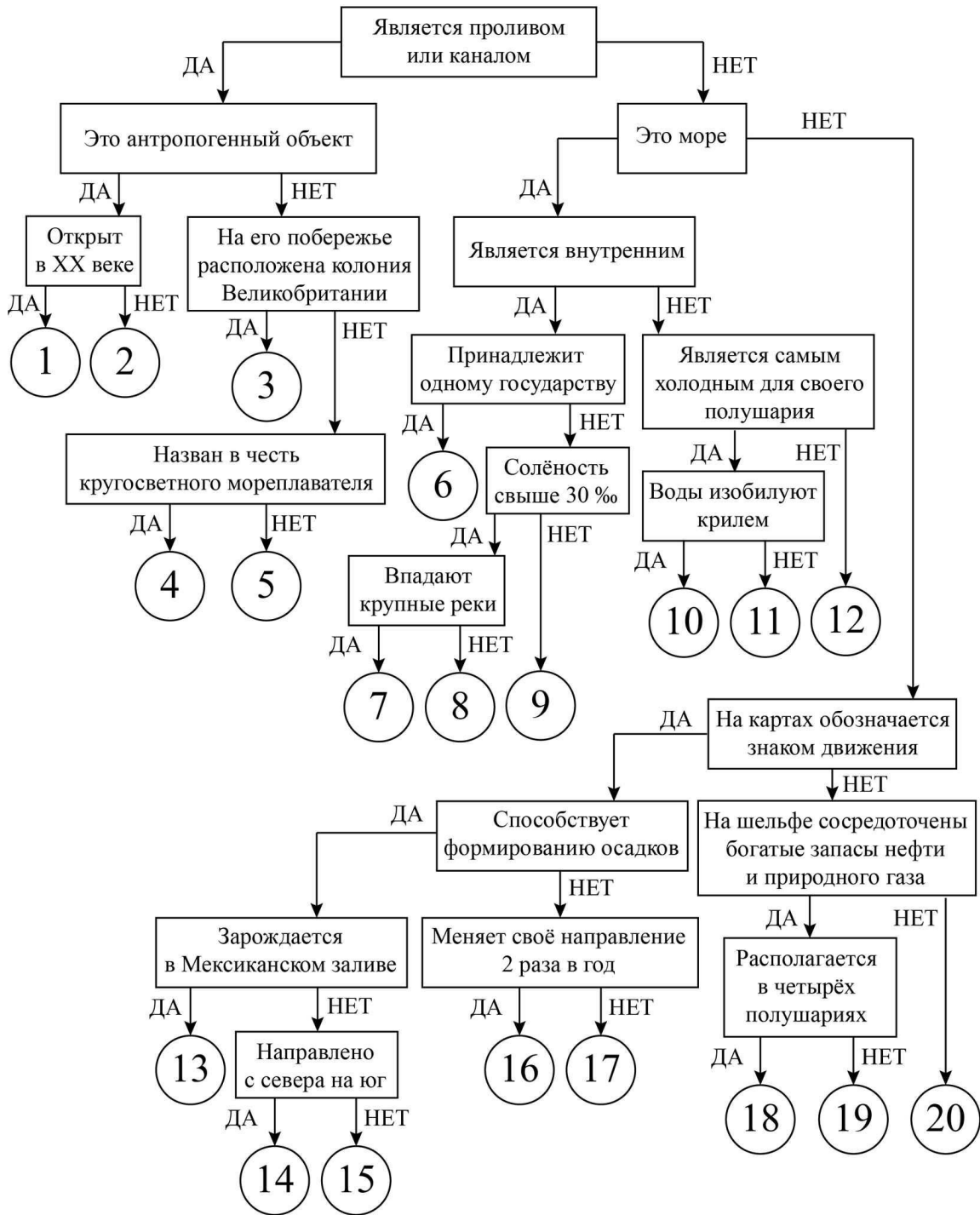
6) Мифическое человекообразное существо.

Ответ

## Задание 2

Следуя алгоритму, распределите объекты Мирового океана.

**Объекты Мирового океана**



Под каждым объектом Мирового океана запишите номер соответствующей позиции на схеме.

Гибралтарский <input type="text"/>	Балтийское <input type="text"/>
Персидский <input type="text"/>	Курисио <input type="text"/>
Мраморное <input type="text"/>	Уэдделла <input type="text"/>

Гвинейский <input type="text"/>	Панамский <input type="text"/>
Восточно-Австралийское <input type="text"/>	Суэцкий <input type="text"/>
Средиземное <input type="text"/>	Бискайский <input type="text"/>
Бофорта <input type="text"/>	Берингов <input type="text"/>
Сомалийское <input type="text"/>	Дрейка <input type="text"/>
Гольфстрим <input type="text"/>	Красное <input type="text"/>
Бенгельское <input type="text"/>	Восточно-Сибирское <input type="text"/>

### Задание 3

Определите по спутниковым снимкам моря мира, напишите их названия (тех, которые занимают большую часть снимка) в полях ответов и подберите высказывание (1–6), которое будет характерно для каждого определённого вами моря. Ответьте на вопрос в конце задания.

#### № 1 – 7

4 балла

#### Высказывания о морях

[Открыть высказывания в отдельном окне](#)

- Самое маленькое по площади акватории море мира.
- Первым европейским мореплавателем, посетившим это море, был Христофор Колумб.
- Самое мелкое по глубине море мира.
- Межматериковое море, побережье которого является «колыбелью» древних цивилизаций.
- Шельфовое море, воды которого отличаются наименьшей солёностью среди морей мирового океана.
- Это самое тёплое море нашей страны. Его воды на глубине более 200 метров заражены сероводородом.



Название моря

Ответ

Номер высказывания о море

- 1  
 2  
 3  
 4  
 5  
 6

4 балла



Название моря

Ответ

Номер высказывания о море

- 1  2  3  4  
 5  6

4 балла



Название моря

Ответ

Номер высказывания о море

- 1  2  3  4  
 5  6

4 балла



Название моря

Ответ

Номер высказывания о море

- 1  2  3  4  
 5  6

4 балла



Название моря

Ответ

Номер высказывания о море

- 1  2  3  4  
 5  6

4 балла



Название моря

Ответ

Номер высказывания о море

- 1  2  3  4  
 5  6

1 балл

Частью какого океана являются определённые вами моря? Напишите название океана в именительном падеже.

Ответ

## Задание 4

Опираясь на знания по географии, определите, какой из пяти географических объектов лишний.

**Россия – США – Франция – Берлин – Испания**

**Берлин**

Из предложенных вариантов выберите верное обоснование своего ответа (верно определён общий признак для четырёх объектов в логическом ряду и найдено правильное обоснование для ошибочного элемента).

- Эта страна – королевство, все остальные государства – республики.
- Это крупнейшая по площади страна мира, а все остальные имеют меньшую площадь.\*
- Эта страна находится на полуострове, а все остальные объекты – нет.\*\*
- Этот объект омывается водами трёх океанов, а все остальные – одного.
- **Это город, а все остальные объекты – названия государств.**

**Правильный ответ:**

**Берлин – это город, а все остальные объекты – названия государств.**

*Ответ считается верным, если определён общий признак для четырёх объектов, найден лишний элемент и дано обоснование исключения.*

\*Количественные значения не могут являться общим признаком, если они не переходят в качественные.

\*\*Отсутствие какого-то свойства не может являться объединяющим признаком.

6 баллов

Опираясь на знания по географии, определите, какой из пяти объектов лишний.

гранит — базальт — мрамор — пемза — обсидиан

гранит

базальт

мрамор

пемза

обсидиан

Из предложенных вариантов выберите верное обоснование своего ответа (верно определён общий признак для четырёх объектов в логическом ряду и найдено правильное обоснование для ошибочного элемента).

Эта горная порода не используется в хозяйственной деятельности, в отличие от других.

Эта горная порода имеет глубинное магматическое происхождение (интрузивное), а все остальные — это вулканические (излившиеся, эффузивные) горные породы.

Это горная порода, а остальные объекты — минералы.

Эта горная порода имеет метаморфическое происхождение, а все остальные — магматическое.

Эта горная порода окрашена в чёрный цвет, а все остальные — в серый.

6 баллов

Опираясь на знания по географии, определите, какой из пяти географических объектов лишний.

Аконкагуа – Косцюшко – Килиманджаро – Эверест – Денали

Аконкагуа

Косцюшко

Килиманджаро

Эверест

Денали

Из предложенных вариантов выберите верное обоснование своего ответа (верно определён общий признак для четырёх объектов в логическом ряду и найдено правильное обоснование для ошибочного элемента).

Все объекты, являются потухшими вулканами, а выбранный объект – действующим.

Все объекты, кроме выбранного, являются высочайшими вершинами своих частей света.

Все эти объекты образовались в кайнозойскую складчатость, а выбранный – в мезозойскую.

Все объекты являются высочайшими точками своих материков, а выбранный таковым не является.

Все объекты находятся в Южном полушарии, а выбранный – в Северном.



6 баллов

Опираясь на знания по географии, определите, какой из пяти географических объектов лишний.

**Каспийское море – Эйр – Рудольфа – Большое Солёное озеро – Гурон**

Каспийское море

Эйр

Рудольфа

Большое Солёное озеро

Гурон

Из предложенных вариантов выберите верное обоснование своего ответа (верно определён общий признак для четырёх объектов в логическом ряду и найдено правильное обоснование для ошибочного элемента).

Эти озёра относятся к бассейну внутреннего стока, а выбранное – к бассейну Тихого океана.

Это пресное озеро, а все остальные озёра – солёные.

Этот объект является частью Мирового океана, а все остальные – внутренние воды.

Эти объекты находятся в тропическом климатическом поясе, а выбранный – в умеренном.

Это самое крупное озеро на планете.