

ВСЕРОССИЙСКАЯ ОЛИМПИАДА ШКОЛЬНИКОВ

Пригласительный этап 2023 г.

География. 10 класс

Критерии оценивания

Номер задания	Тип задания	Критерии оценивания
Задание 1 1 – 13	Краткий ответ	Верный ответ в п. 1 – 3 балла. Верный ответ в п. 6 (каждый пролив), 8-11 – 2 балла. Каждый верный ответ в остальных пунктах – 1 балл. Всего – 25 баллов
Задание 2	Установить соответствие	За каждую верную пару – 2 балла. За пару «Осло – 3», «Стамбул – 4», «Шанхай – 8» «Мюнхен – 11», «Чикаго – 14» – 1 балл. Всего – 25 баллов
Задание 3 1 – 5	Выбор одного ответа Краткий ответ	Верный ответ (номер и название субъекта РФ) – 3 балла. Всего – 15 баллов
Задание 4 1 – 3	Выбор одного ответа	Верный ответ (верно определён лишний объект, дано верное обоснование, подобран пример) – 5 баллов. Всего – 15 баллов

Всего: 80 баллов.

Пригласительный этап ВсОШ в городе Москве, география, 10 класс, 2023

4 май 2023 г., 09:55 — 5 май 2023 г., 21:15

Задание 1

Определите страну по описанию и назовите географические объекты, о которых идёт речь в описании.

№ 1 — 13

3 балла

[Открыть текст в отдельном окне](#)

Эту вытянутую с севера на юг на 1600 км страну с полным правом можно назвать морской. Длина её береговой линии превышает 7000 км. Это значительно больше суммарной длины её сухопутных границ с двумя государствами-соседями. Страна омывается двумя морями, в одном из которых ей принадлежат два крупных острова. К другому морю относятся два пролива, омывающие побережье страны и отделяющие её от другого государства. Малонаселённый север с таёжным и тундровыми ландшафтами относится к физико-географической и исторической области, занимающей часть территории в четырёх странах. Одним из главных богатств этого края является железная руда. Крупнейший металлургический комбинат возник в портовом городе, через который руда поступает на мировой рынок. Другая историческая область дала название не только полуострову, на котором расположено государство, но и всему региону. В стране множество озёр, но крупных — три. На побережье одного из них расположилась столица, которая является одновременно и морским портом. Второй по численности населения город, крупнейший промышленный центр и главный порт страны, расположен на противоположном побережье.

Определите и напишите

1. Название страны.

Швеция

1 балл

2. Столицу.

Стокгольм

2 балла

3. Соседние государства.

Норвегия

Финляндия

2 балла

4. Названия морей.

Северное

Балтийское

2 балла

5. Названия островов.

Эланд

Готланд

4 балла

6. Проливы.

Эресунн

Каттегат

1 балл

7. Государство, отделённое проливами.

Дания

2 балла

8. Историческую область на севере страны.

Лапландия

2 балла

9. Месторождение железных руд.

Кируна

2 балла

10. Metallургический комбинат.

Лулео

2 балла

11. Историческую область, давшую название полуострову.

Скания

1 балл

12. Полуостров.

Скандинавский

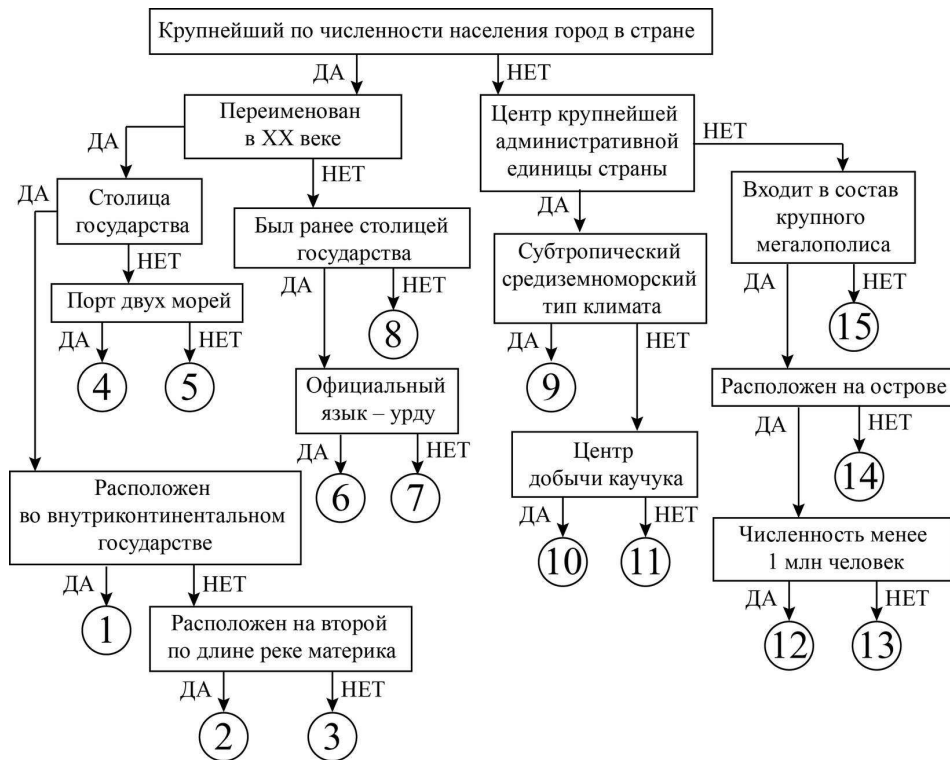
1 балл

13. Второй по численности город.

Гётеборг

Задание 2

Следуя алгоритму, определите города мира.



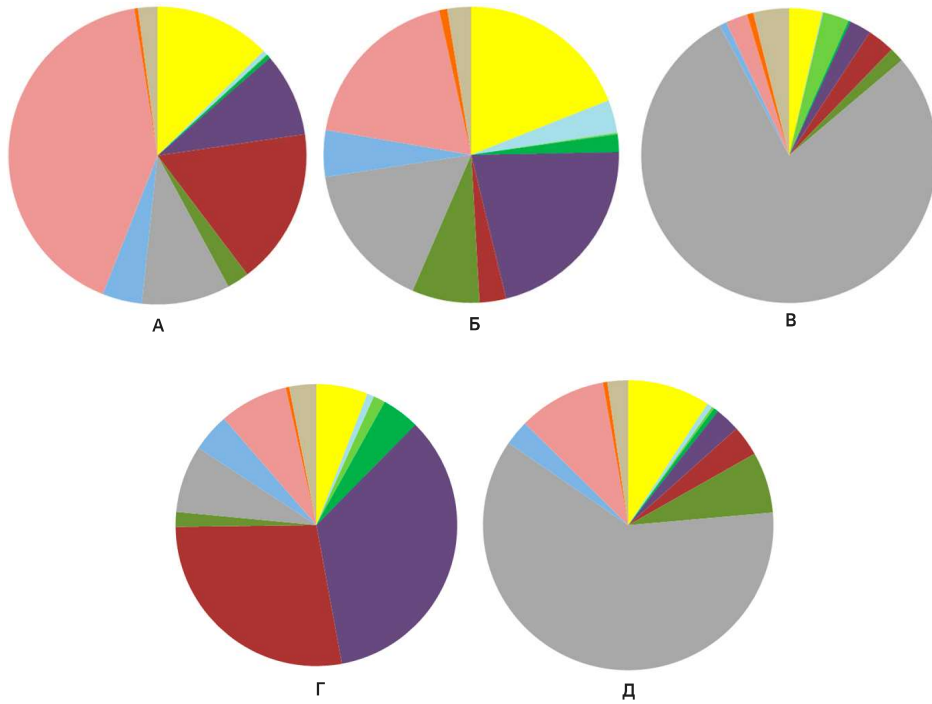
Под каждым городом мира запишите номер соответствующей позиции на схеме.

Бишкек	Карачи
1	6
Киншаса	Лагос
2	7
Ливерпуль	Манаус
12	10
Мюнхен	Осака
11	13
Осло	Перт
3	9
Пусан	Стамбул
15	4
Хошимин	Чикаго
5	14
Шанхай	
8	

Задание 3

В задании представлены данные о структуре обрабатывающей промышленности пяти субъектов Российской Федерации по видам экономической деятельности. Пользуясь этими данными, соотнесите диаграммы с контурами субъектов РФ, экономику которых они описывают, и назовите эти субъекты РФ.

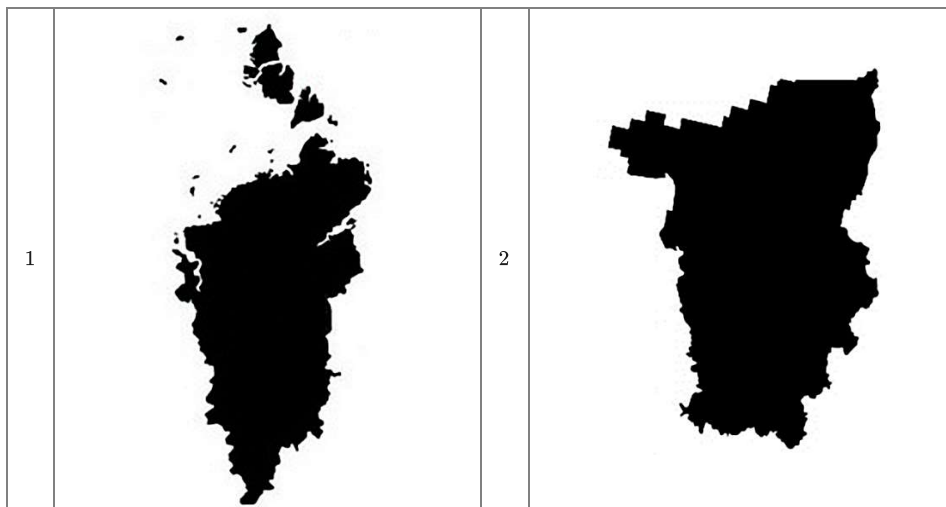
3 балла

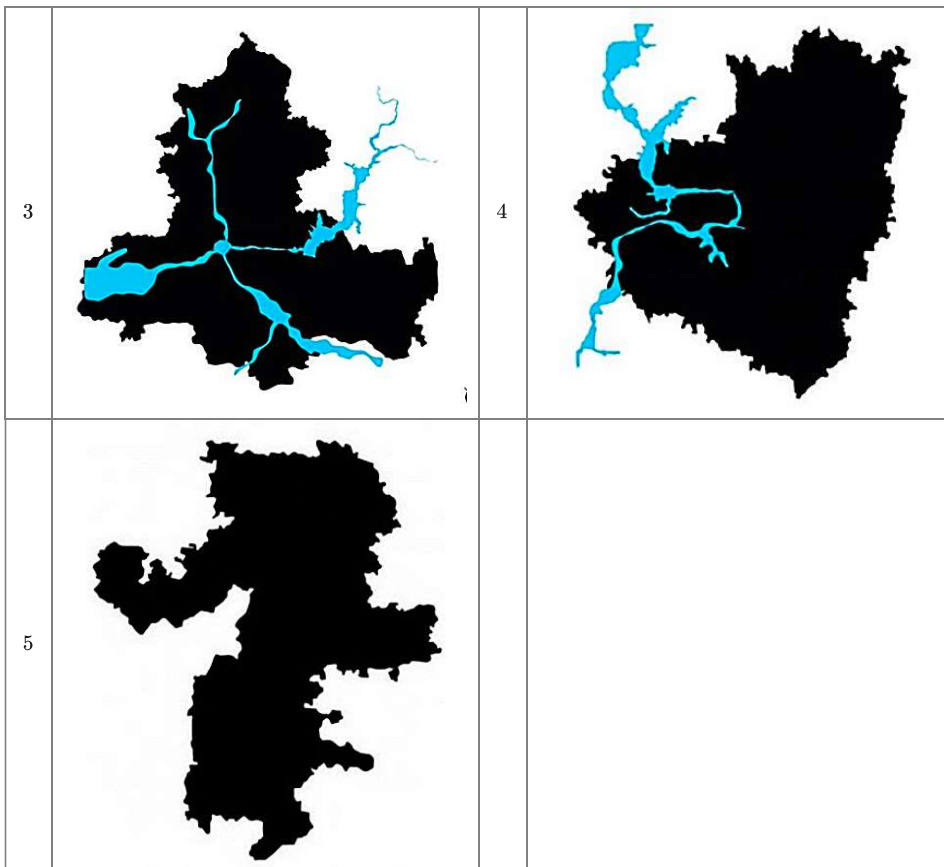


Легенда к диаграммам А—Д

	Производство пищевых продуктов, напитков, табачных изделий
	Производство текстильных изделий, одежды, кожи и изделий из кожи
	Деревообработка и производство изделий из древесины (кроме мебели)
	Целлюлозно-бумажное и полиграфическое производство
	Производство кокса, нефтепродуктов, резин и пластмасс
	Производство химических веществ и лекарственных средств
	Производство минеральной неметаллической продукции
	Металлургия и металлообработка
	Производство электроники и электрического оборудования
	Производство машин и оборудования, не включённых в другие группировки
	Производство мебели и прочих готовых изделий
	Ремонт и монтаж машин и оборудования

Контурь субъектов РФ





Соотнесите диаграммы с контурами субъектов РФ и напишите их названия.

Диаграмма А

Номер субъекта РФ

1

2

3

4

5

6

Название субъекта РФ

Самарская область

3 балла

Диаграмма Б

Номер субъекта РФ

1

2

3

4

5

6

Название субъекта РФ

Ростовская область

3 балла

Диаграмма В

Номер субъекта РФ

1

2

3

4

5

6

Название субъекта РФ

Красноярский край

3 балла

Диаграмма Г

Номер субъекта РФ

1

2

3

4

5

6

Название субъекта РФ

Пермский край

3 балла

Диаграмма Д

Номер субъекта РФ

1

2

3

4

5

6

Название субъекта РФ

Челябинская область

Задание 4

Опираясь на знания по географии, определите, какой из пяти географических объектов лишний. Из предложенных вариантов выберите верное обоснование своего ответа (верно определён общий признак для четырёх объектов в логическом ряду и найдено правильное обоснование для ошибочного элемента). Из списка названий географических объектов подберите пример, который наилучшим образом может заменить ошибочный элемент.

Пример

Опираясь на знания по географии, определите, какой из пяти географических объектов лишний.

Калязин — Бердск — Весьегонск — Молога — Тольятти

Из предложенных вариантов выберите верное обоснование своего ответа (верно определён общий признак для четырёх объектов в логическом ряду, и найдено правильное обоснование для ошибочного элемента).

- Все города расположены в Тверской области, а выбранный — нет.
- Эти населённые пункты расположены в Центральном экономическом районе, а выбранный в Восточно-Сибирском экономическом районе.
- Этот населённый пункт — крупнейший город в своём субъекте, а остальные — нет.
- **Этот город был затоплен рекой Обь, а все остальные — рекой Волгой.**
- Все города расположены на правом берегу реки, а выбранный — на левом.

Из списка географических объектов подберите пример, который наилучшим образом может заменить ошибочный элемент.

- Ржев
- Балабаново
- Иркутск
- Щелково
- Кострома
- Благовещенск
- Коломна
- Барнаул
- Шагонар
- **Болгар**

Оценивание задания

Оценивается только полностью верный ответ, частичный балл не предусмотрен.

Ответ считается верным, если найден лишний элемент, верно определён общий признак для четырёх объектов в логическом ряду и найдено правильное обоснование для ошибочного элемента, подобран пример, который наилучшим образом может заменить ошибочный элемент.

№ 1

5 баллов

Опираясь на знания по географии, определите, какой из пяти географических объектов лишний.

Италия – Босния и Герцеговина – ФРГ – Австрия – Швейцария

- Италия
- Босния и Герцеговина
- ФРГ
- Австрия
- Швейцария

Из предложенных вариантов выберите верное обоснование своего ответа (верно определён общий признак для четырёх объектов в логическом ряду и найдено правильное обоснование для ошибочного элемента).

- У этой страны официальный язык не немецкий, как у других государств.
- Это монархия, а остальные государства имеют республиканскую форму правления.
- Это унитарное государство, все остальные – федеративные государства Европы.
- Эта страна имеет приморское положение, а все остальные – внутриконтинентальное.
- Эта страна расположена в Восточной Европе, а все остальные – в Западной Европе.

Из списка стран подберите пример, который наилучшим образом может заменить ошибочный элемент.

Франция, Индия, Перу, Бельгия, Польша, Сербия, Аргентина, Индонезия, Греция, Эфиопия.

- Франция
- Индия
- Перу
- Бельгия

Польша

Сербия

Аргентина

Индонезия

Греция

Эфиопия

№ 2

5 баллов

Опираясь на знания по географии, определите, какой из пяти объектов лишний.

туркмены — казахи — узбеки — таджики — киргизы

туркмены

казахи

узбеки

таджики

киргизы

Из предложенных вариантов выберите верное обоснование своего ответа (верно определён общий признак для четырёх объектов в логическом ряду и найдено правильное обоснование для ошибочного элемента).

Эти народы, кроме выбранного, проживают в Средней Азии.

Эти народы, кроме выбранного, являются титульными для своих стран.

Этот народ исповедует православие, а остальные — ислам.

Это народ иранской языковой группы индоевропейской семьи, а все остальные входят в состав тюркской языковой группы алтайской семьи.

Численность этого народа превышает 25 миллионов, все остальные народы имеют численность населения менее 10 миллионов.

Из списка народов подберите пример, который наилучшим образом может заменить ошибочный элемент.

Бихарцы, кашмирцы, курды, саамы, буряты, амхара, армяне, арабы, уйгуры, тибетцы.

бихарцы

кашмирцы

курды

саамы

буряты

амхара

армяне

арабы

уйгуры

тибетцы

№ 3

5 баллов

Опираясь на знания по географии, определите, какой из пяти географических объектов лишний.

Бразилия – Индия – Алжир – Таиланд – Пакистан

Бразилия

Индия

Алжир

Таиланд

Пакистан

Из предложенных вариантов выберите верное обоснование своего ответа (верно определён общий признак для четырёх объектов в логическом ряду и найдено правильное обоснование для ошибочного элемента).

Это страны, которые лидируют в мире по валовому сбору картофеля, а выбранная страна в их число не входит.

Это страны, которые лидируют в мире по валовому сбору плодов масличной пальмы, а выбранная страна в их число не входит.

Это страны, которые лидируют в мире по валовому сбору кукурузы, а выбранная страна в их число не входит.

Это страны, которые лидируют в мире по валовому сбору сахарного тростника, а выбранная страна в их число не входит.

Это страны, которые лидируют в мире по валовому сбору хлопка-волокна, а выбранная страна в их число не входит.

Из списка географических объектов подберите пример, который наилучшим образом может заменить ошибочный элемент.

Намибия, Ливия, Канада, Мексика, Перу, Чили, Казахстан, Малайзия, Франция, Испания.

Намибия

Ливия

Канада

Мексика

Перу

Чили

Казахстан

Малайзия

Франция

Испания