

# ВСЕРОССИЙСКАЯ ОЛИМПИАДА ШКОЛЬНИКОВ

Пригласительный этап 2023 г.

МХК. 8 класс

## Критерии оценивания

Номер задания	Тип задания	Критерии оценивания
1	Установить соответствие	За каждую верную пару – 1 балл Всего – 7 баллов
2	Выбор нескольких ответов	За каждый верный ответ – 2 балла. За каждый неверный ответ – штраф 2 балла. Количество выбранных пунктов не более 6. В случае выбора более 6 пунктов – за все задание – 0 баллов. Всего – 10 баллов
3	Установить соответствие	За каждую верную пару – 1 балл Всего – 6 баллов
4	Выбор нескольких ответов	За каждый верный ответ – 1 балл. Количество выбранных пунктов не более 3. В случае выбора более 3 пунктов – за все задание – 0 баллов. Всего – 2 балла
5	Выбор одного ответа	За верный ответ- 1 балл
6	Установить соответствие	За каждую верную пару – 2 балла Всего – 10 баллов
7	Установить соответствие	За каждую верную пару – 2 балла Всего – 6 баллов

**Всего: 42 балла**

# Пригласительный этап ВсОШ в городе Москве. Искусство (МХК), 8 класс, 2023 г.

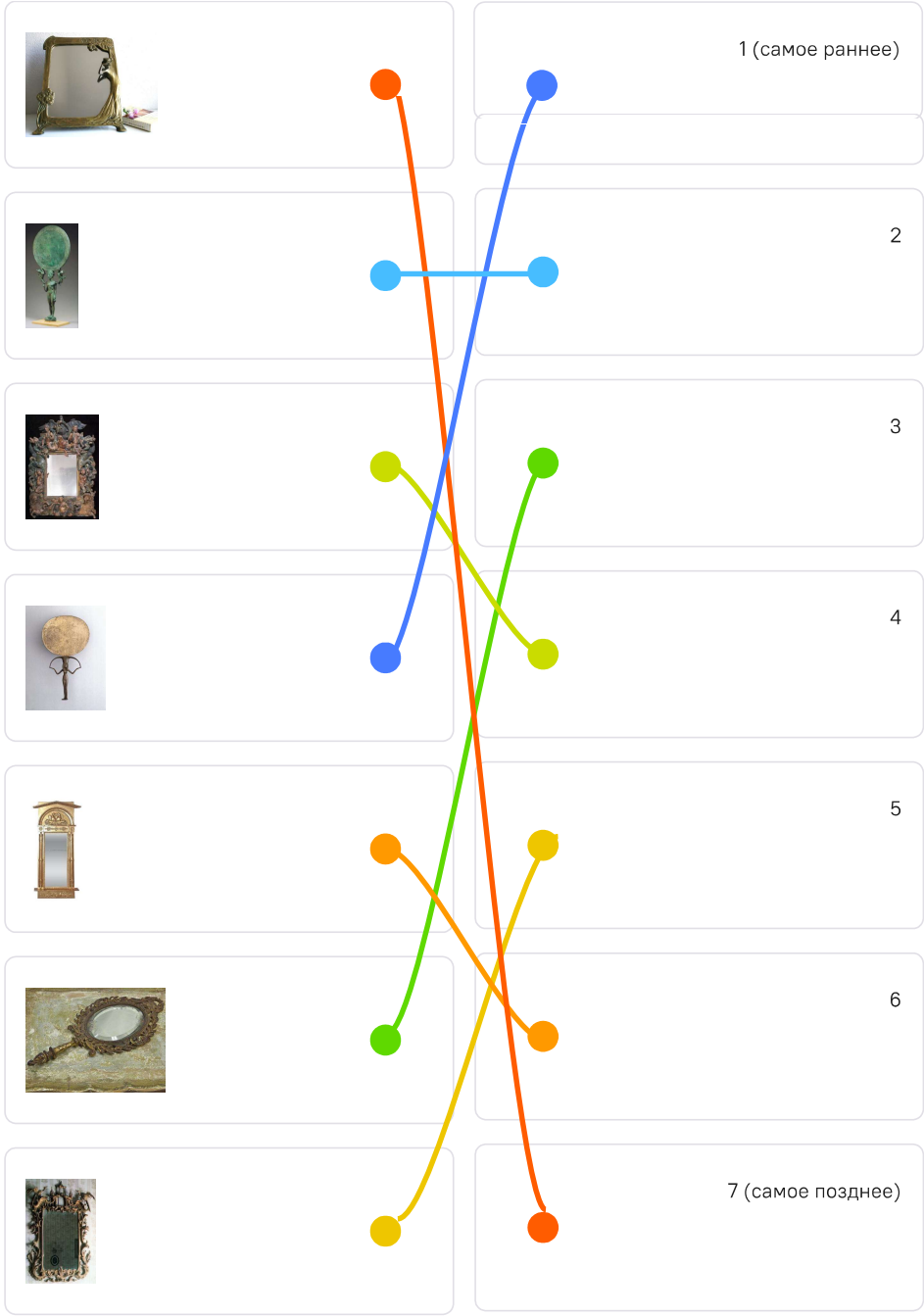
10 апр 2023 г., 09:55 — 11 апр 2023 г., 21:15

№ 1

7 баллов

Зеркало — это в первую очередь предмет декоративно-прикладного искусства. А поэтому его оформление тесно связано со стилем эпохи и господствующей модой. В задании собраны фотографии разных зеркал от древности до начала XX века. Выстройте эти изображения в хронологической последовательности с точки зрения их создания: от самого раннего зеркала к наиболее позднему. Сориентироваться во времени создания того или иного предмета Вам помогут его форма, размер и декор.





10 баллов

Перед вами 17 фотографий архитектурных сооружений XX–XXI веков, которые построены тремя разными архитекторами.

Один из этих архитекторов американского происхождения — Рэймонд Худ (1881–1934), построивший это здание (Daily news building):



Небоскреб расположен в Нью-Йорке и выполнен в стиле арт-деко. В нем отмечается четкость линий, лаконичность декора. Согласно закону о зонировании 1916 года, здание имеет ступенчатую форму, чтобы свет мог проникать до нижних этажей соседних сооружений. Daily news building является одним из первых небоскребов без декоративной вершины, из-за чего многие исследователи в области архитектуры видят в нём предшественника Центра Рокфеллера.



Ваша задача — определить характерные черты творчества Реймонда Худа и, опираясь на свои наблюдения, найти ещё 5 произведений его авторства из представленного ряда. Выберите иллюстрации, на которых они изображены.





4



5



6





7



8





9



10





11



12





13



14



15





16



17



6 баллов

В XV—XVII веках — эпоху Ренессанса и барокко — живописцы и скульпторы испытывали особый интерес к образу библейского царя Давида. Но если в XVII веке внимание мастеров было сосредоточено на внутренней жизни героя — сложных аспектах его взаимоотношений с Саулом, Вирсавией, пророком Нафаном, то в эпоху Возрождения наиболее притягательным был эпизод сражения юного Давида с гигантом и опытным воином Голиафом. Обращение к этой истории давало возможность показать тело героя — мощное и развитое — в интерпретации одних мастеров, хрупкое и грациозное — в интерпретации других. Посмотрите на изображения статуй, собранные в задании.

Определите, какие из представленных скульптур были созданы в эпоху Возрождения, а какие — нет.



создано в эпоху Возрождения



создано не в эпоху Возрождения



создано в эпоху Возрождения



создано не в эпоху Возрождения



создано в эпоху Возрождения



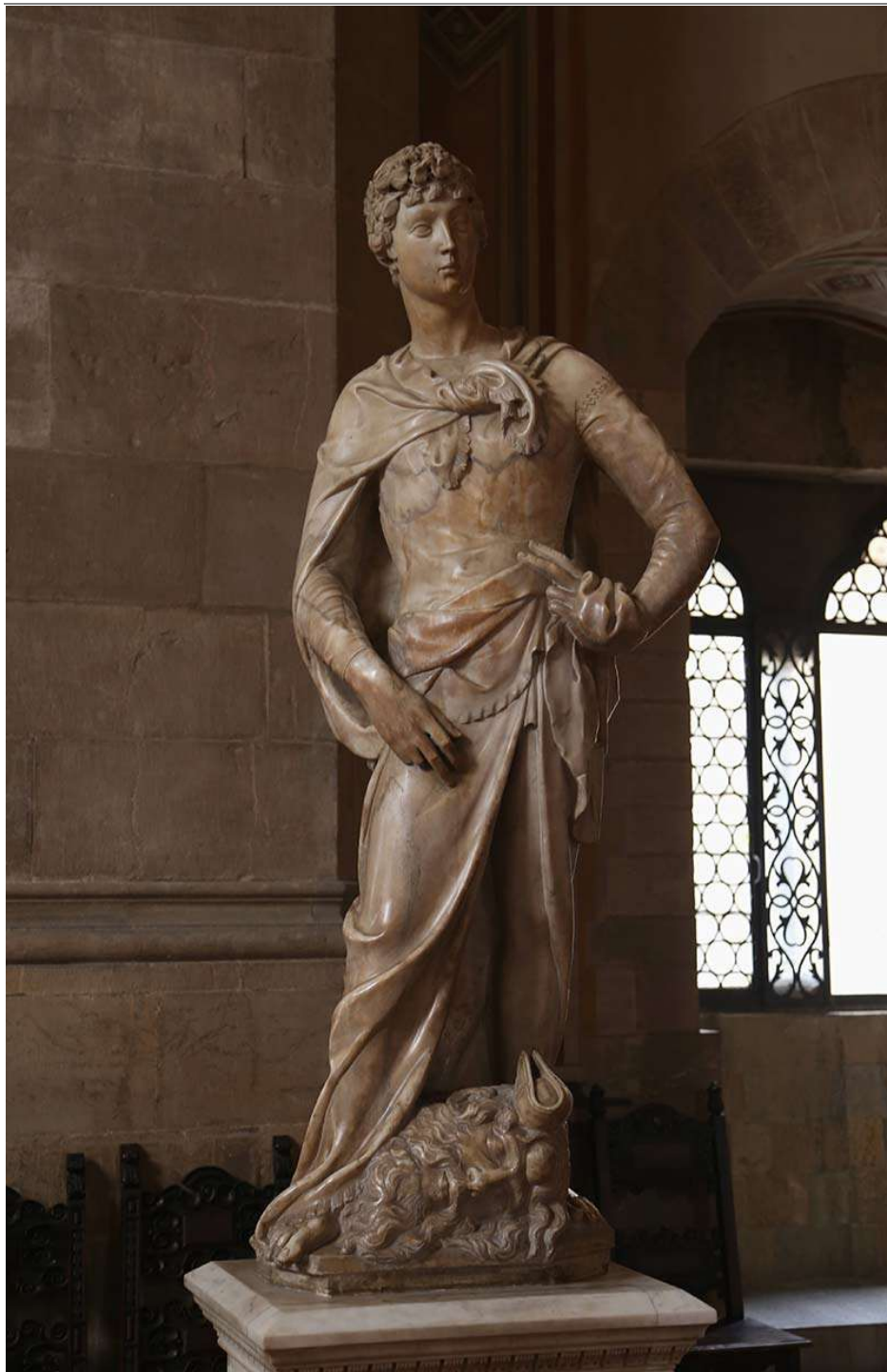
создано не в эпоху Возрождения



создано в эпоху Возрождения



создано не в эпоху Возрождения



создано в эпоху Возрождения



создано не в эпоху Возрождения





создано в эпоху Возрождения



создано не в эпоху Возрождения

---

2 балла

Обратите внимание на позу, характер пластики и постамент каждой из скульптур. Опираясь на свои наблюдения, найдите **две** статуи Давида, созданные одним мастером, и отметьте их.

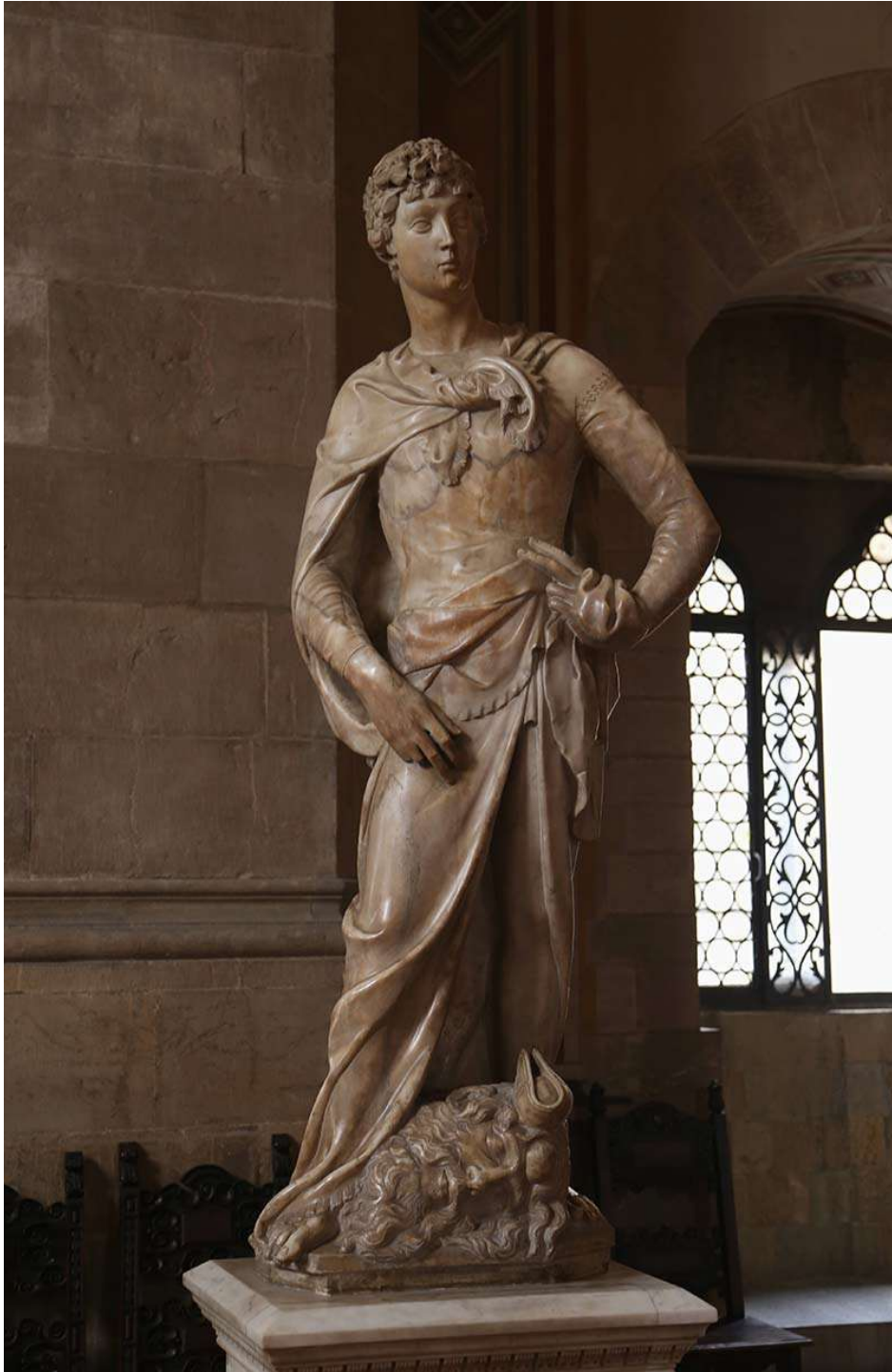
1.







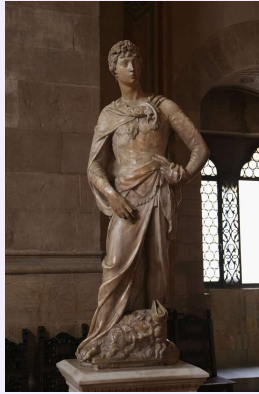








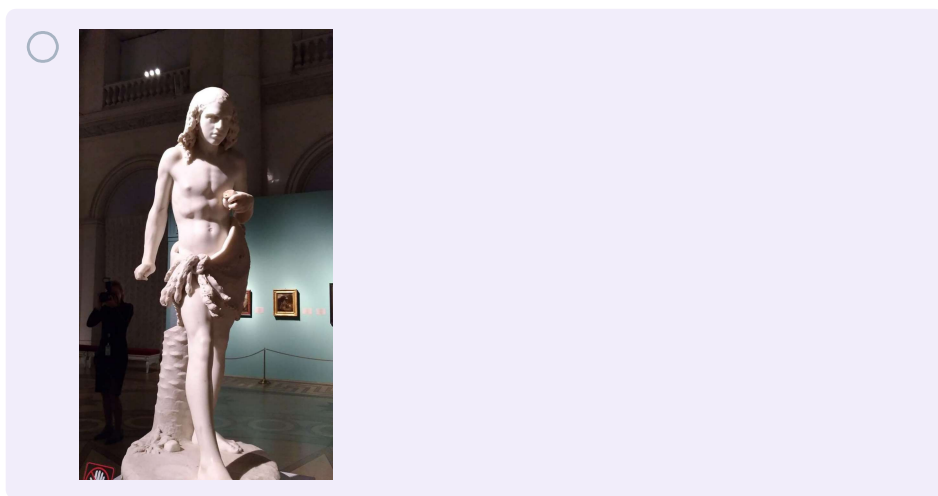
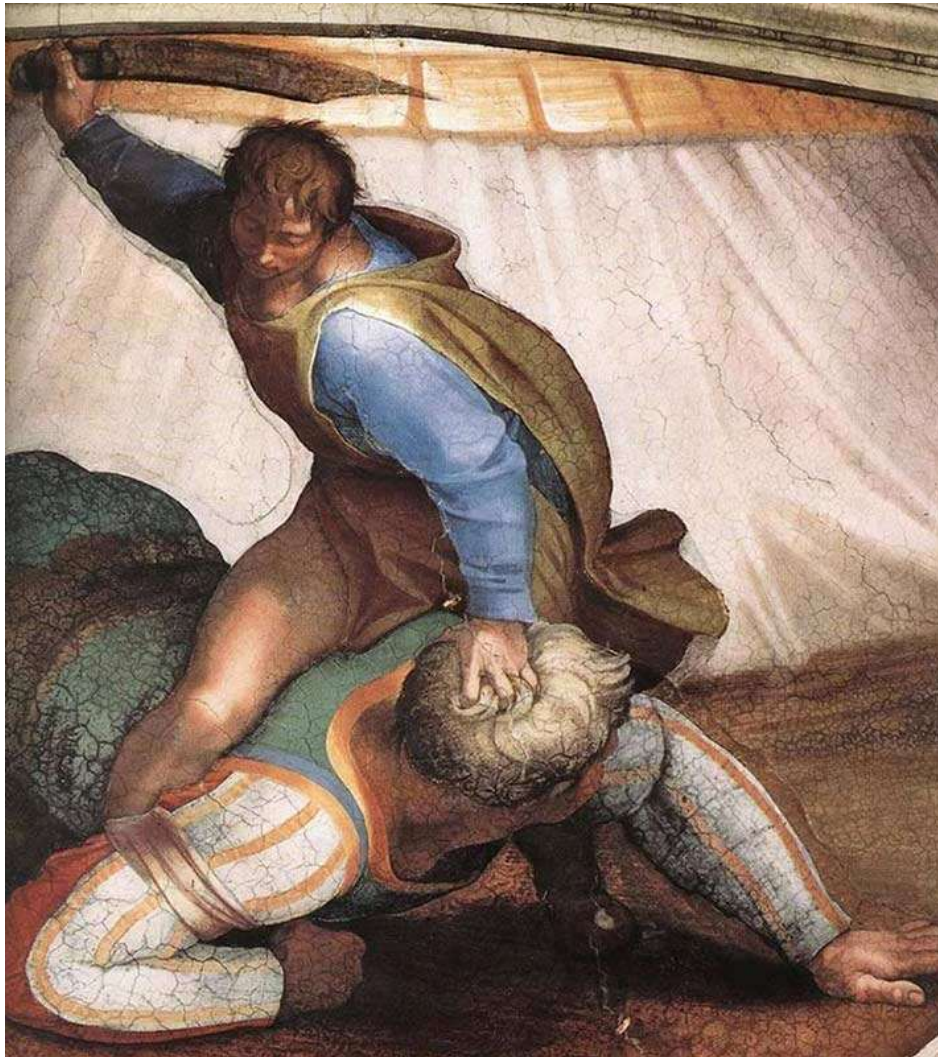




1 балл

Посмотрите на фрагмент фрески «Давид и Голиаф», написанной Микеланджело на одном из парусов потолка Сикстинской капеллы в Ватиканском дворце. Снова обратите внимание на позы героев и общую композицию работы. На какую из представленных скульптур повлияла трактовка этой сцены у Микеланджело?

Выберите её.



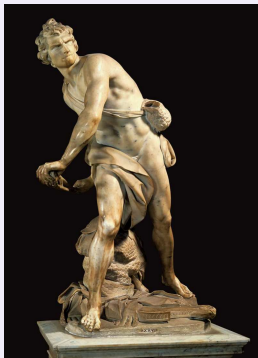
○



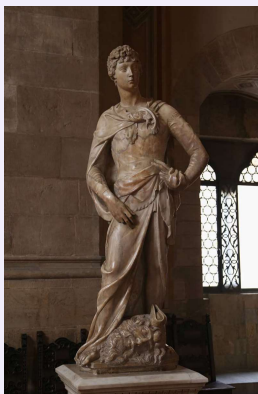
○



●



○





---

№ 6 — 7

10 баллов

Разбейте представленные произведения на пары так, чтобы внутри каждой были соединены работы, относящиеся к одному стилю или эпохе.

1.



2.



3.



4.



5.



6.



7.



8.



9.







Каждую пару запишите в отдельное поле для ответа. Чтобы ваш ответ был проверен корректно, первым в паре пишете наименьшее число. Цифры пишете без пробелов, лишних знаков (кавычек, точек, запятых и других символов) не допускайте опечаток и ошибок. ОТВЕТЫ С ОПЕЧАТКАМИ НЕ ЗАСЧИТЫВАЮТСЯ.

Пример: 28

19

26

35

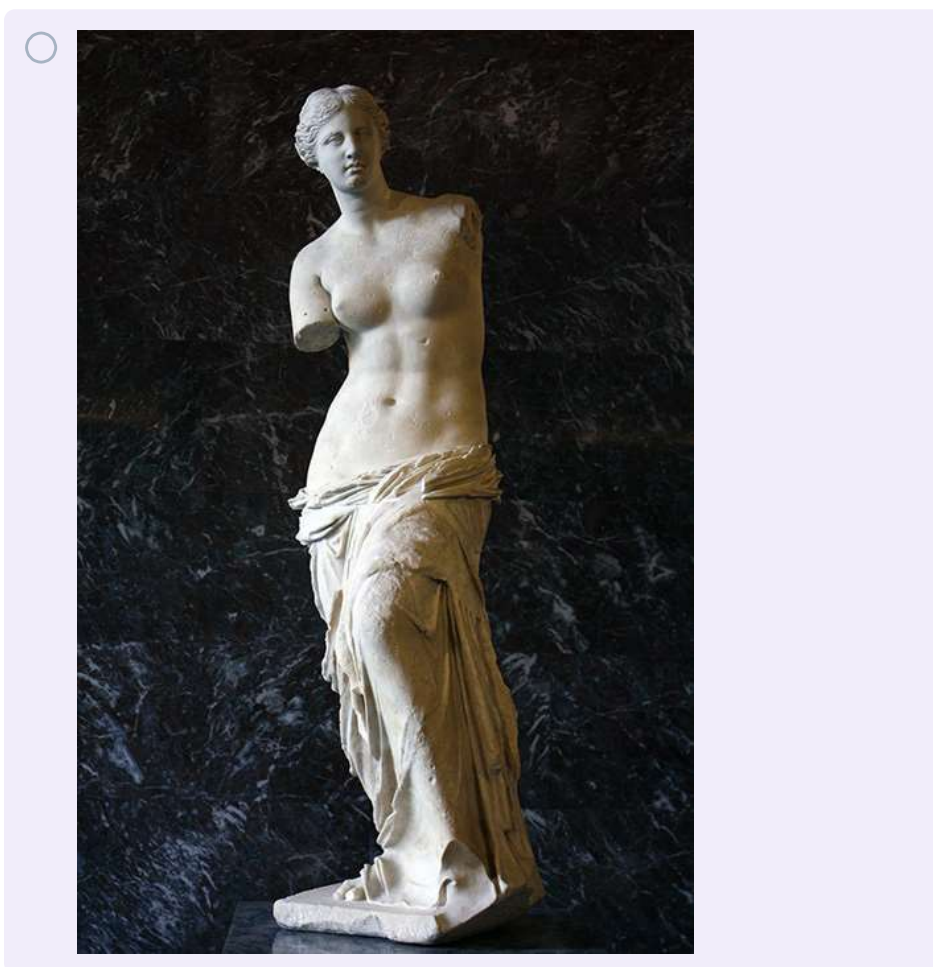
48

710

6 баллов

О каких шедеврах Лувра, представленных в задании, идёт речь в следующих текстах художественных критиков и историков искусства?

«Руки братьев протянуты к оружию и смыкаются с благословляющим жестом отца, и в этом железном столкновении двух стремительных порывов движения заключён весь пафос картины. Волевая сила этой группы тем резче и аскетичнее, что рядом она находит себе оттеняющий контраст — женщин, в безвольно-пассивных позах отдающихся молчаливой скорби. Здесь всё подчинено сжатому и твёрдому ритму, неумолимо жёсткой динамике — там господствуют мягкие и текучие, подчёркнуто пластичные линии. Но условная сентиментальность женской группы нужна <художнику> только как фон, на котором ещё отчётливее выступает непреклонная энергия его стиля <...>».



○



○





○



○



○



○





«Композиция картины построена вокруг тела ... — центральной фигуры полотна. ... <Художник> подчёркивает глубокую скорбь апостолов не тем, что изображает разнообразные маски скорби, а тем, что скрывает лица своих героев. В некотором смысле это тихая скорбь, а не поминки с участием плакальщиков. Рыдания свершаются в тишине. Исключая все описательные детали, <автор> придаёт этой сцене необычайную монументальность исключительно благодаря присутствию самих фигур и интенсивности их эмоций. Театральную драпировку кроваво-красного цвета в верхней части холста можно назвать распространённым живописным мотивом, используемым для усиления драматического эффекта сцены».











○



○





«Складки одежды ... тяжёлыми массами обвиваются вокруг ног и бёдер, зрительно передавая этим сопротивление, которое преодолевает распростёршая свои крылья .... Если бы <она> не боролась с ветром, она могла бы показаться слишком большой и тяжёлой, однако из-за устремлённого вперёд тела, благодаря бурному движению её мощные пропорции утрачивают свою грузность, приобретая чарующую стройность».













