

ВСЕРОССИЙСКАЯ ОЛИМПИАДА ШКОЛЬНИКОВ ПО ТЕХНОЛОГИИ
ЗАКЛЮЧИТЕЛЬНЫЙ ЭТАП
ТЕОРЕТИЧЕСКИЙ ТУР

9 класс

Направление «Культура дома, дизайн и технологии»

Уважаемый участник олимпиады!

Вам предстоит выполнить теоретические и тестовые задания.

Время выполнения заданий теоретического тура 150 минут.

Выполнение тестовых заданий целесообразно организовать следующим образом:

- не спеша, внимательно прочитайте тестовое задание;
- определите, какой из предложенных вариантов ответа наиболее верный и полный;
- напишите букву, соответствующую выбранному Вами ответу;
- продолжайте, таким образом, работу до завершения выполнения тестовых заданий;
- после выполнения всех предложенных заданий еще раз удостоверьтесь в правильности ваших ответов;
- если потребуется корректировка выбранного Вами варианта ответа, то неправильный вариант ответа зачеркните крестиком, и рядом напишите новый.

Выполнение теоретических (письменных, творческих) заданий целесообразно организовать следующим образом:

- не спеша, внимательно прочитайте задание и определите, наиболее верный и полный ответ;
- отвечая на теоретический вопрос, обдумайте и сформулируйте конкретный ответ только на поставленный вопрос;
- если Вы выполняете задание, связанное с заполнением таблицы или схемы, не старайтесь детализировать информацию, вписывайте только те сведения или данные, которые указаны в вопросе;
- особое внимание обратите на задания, в выполнении которых требуется выразить Ваше мнение с учетом анализа ситуации или поставленной проблемы. Внимательно и вдумчиво определите смысл вопроса и логику ответа (последовательность и точность изложения). Отвечая на вопрос, предлагайте свой вариант решения проблемы, при этом ответ должен быть кратким, но содержать необходимую информацию;
- после выполнения всех предложенных заданий еще раз удостоверьтесь в правильности выбранных Вами ответов и решений.

Предупреждаем Вас, что:

- при оценке тестовых заданий, где необходимо определить один правильный ответ, 0 баллов выставляется за неверный ответ и в случае, если участником отмечены несколько ответов (в том числе правильный), или все ответы;
- при оценке тестовых заданий, где необходимо определить все правильные ответы, 0 баллов выставляется, если участником отмечены неверные ответы, большее количество ответов, чем предусмотрено в задании (в том числе правильные ответы) или все ответы.

Задание теоретического тура считается выполненным, если Вы вовремя сдаете его членам жюри.

Максимальная оценка – 25 баллов (из них творческое задание оценивается в 5 баллов).

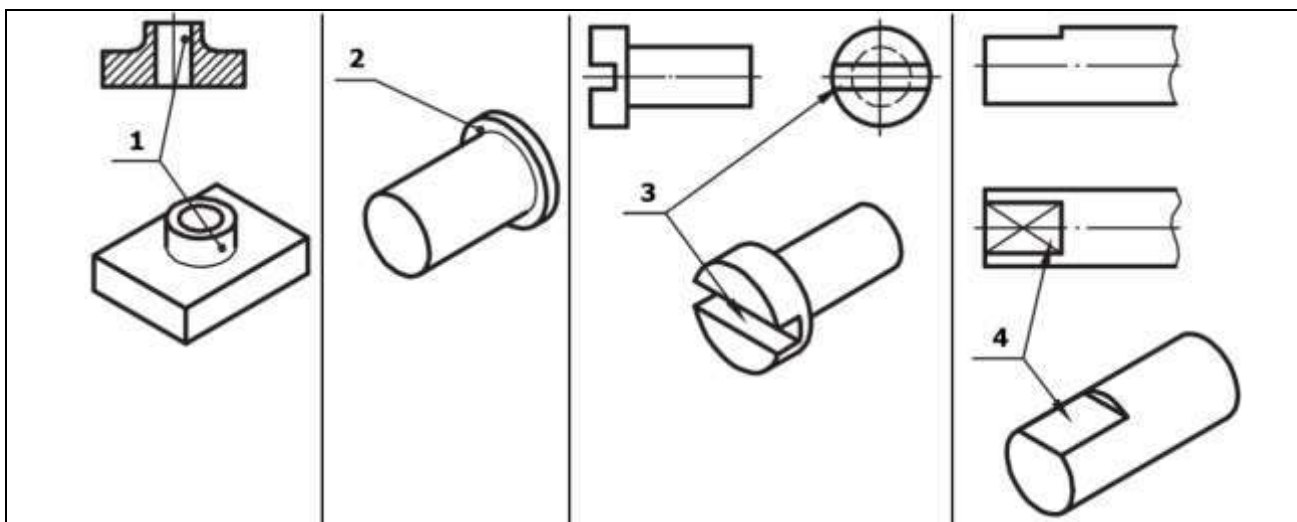
Общая часть.

(1,0 балл)

1. Входят ли в категорию наноматериалов объекты с размерами, минимальное значение которых не меньше 0,5 мкм? Напишите «ДА» или «НЕТ», поясните свой ответ.

(1,5 балла)

2. Используя изображения, установите соответствие между номерами и их названиями.



- а. – лыска
- б. – буртик
- в. – шлиц
- г. – бобышка

(1,0 балл)

3. Сведения о типе электроизмерительного механизма прибора, о возможности его работы в цепях постоянного или переменного тока и некоторые другие можно узнать по условным знакам, нанесённым на шкале прибора. Какой(ие) условный(е) знак(и), нанесённый(е) на шкале прибора указывае(ю)т на то, что прибор предназначен для работы в электрических цепях только переменного тока?

- а. —
- б. ~
- в. ≈

(0,5 балла)

4. Определите направление деятельности человека по следующим терминам: бочка, колпак, шатёр, полица, повал. Выберите один вариант из предложенных.

- а. – деревянное зодчество
- б. – каменное зодчество
- в. – гончарное искусство
- г. – кузнечное дело

(1,0 балл)

5. Установите соответствие между свойствами товаров и их характеристиками.

1	Качество	а	Надежность в использовании, полезность, соответствие назначению
2	Оригинальность	б	Соответствие моде, современность
3	Удобство	в	Совокупность технико-экономических и эстетических свойств, обуславливающих способность удовлетворять определенные потребности в соответствии с назначением
4	Практичность	г	Способность создавать чувство комфорта в доме или в индивидуальных ощущениях
5	Новизна	д	Нестандартность, своеобразие, соответствие индивидуальным вкусам потребителя

Специальная часть.

(0,5 балла)

6. На каком этапе производства волокон получают нить ровницу?

- а. – рыхление
- б. – расчесывание
- в. – вытягивание с подкручиванием

(1,0 балл)

7. Сопоставьте признаки волокна при горении с видом волокна.

Вид волокна		Тип горения	
1	Искусственные – вискозный шелк	а	Горят медленно. Пламя слабое, подрагивающее. Ощущается характерный запах палёного волоса или рога. После удаления из огня горение прекращается. Зола черная или коричневая, легко крошащаяся.
2	Полиамидные	б	Горят быстро ярким пламенем, как растительные волокна. Ощущается запах жжёной бумаги. Пепел светлый.

3	Полиакрилонитрильные	в	Горят без запаха и одновременно плавятся. После удаления из огня горение прекращается. На конце горевшей нити образуется медленно остывающая пластическая масса, сильно обжигающая. Остывнув, она превращается в твердый шарик.
4	Натуральные – шерстяные	г	Горят без запаха и плавятся. После удаления из огня продолжают гореть, превращаясь в пластическую массу. Остывнув образуют твердый шарик.

(1,0 балл)

8. Какой химический реагент нужно добавить в домашних условиях в мед для выявления крахмалосодержащих примесей?

(2,0 балла)

9. Восстановите технологическую последовательность приготовления сладости и напишите название.

1. Варить фрукты около 15 мин. и снова дать настояться.
2. Выложить готовые фрукты на дуршлаг для стекания сиропа.
3. Выложить на застеленный пергаментной бумагой противень и подсушить.
4. Вымыть и освободить от косточек фрукты, очистить от кожуры арбузные и дынные корки.
5. Опустить фрукты в сироп, перемешать и дать настояться 8-10 ч.
6. Посыпать фрукты сахаром, перемешать.
7. Сварить сахарный сироп (на 1 л воды взять 1,2 кг сахара).
8. Хранить в сухом месте.

(1,0 балл)

10. Впишите название древнерусского нарядного воротника из атласа, бархата, парчи, расшитый жемчугом или камнями и пристёгивающегося к кафтану, шубе и т. п. Воротник по конструкции может быть как стоячим, так и отложным.

						Ь	
--	--	--	--	--	--	---	--

(0,5 балла)

11. Небольшой текстильный навес над кроватью, который часто поддерживается колоннами, называется _____.

(0,5 балла)

12. Выберите из предложенных самый простой способ технического моделирования деталей конструкции.

- а. графический
- б. комбинированный
- в. макетный

(1,0 балл)

13. Рассмотрите модель детского сарафана. Добавьте к перечисленным деталям кроя недостающие и укажите их количество.

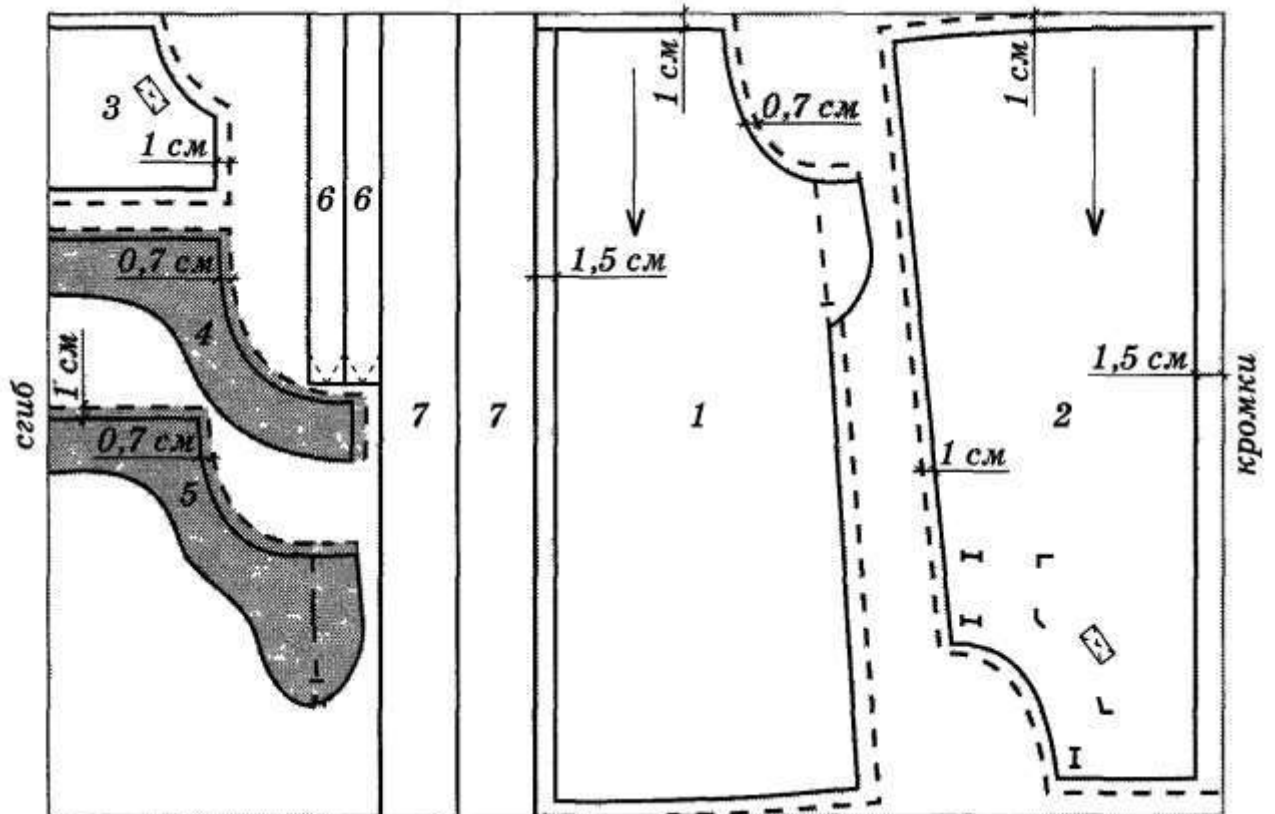
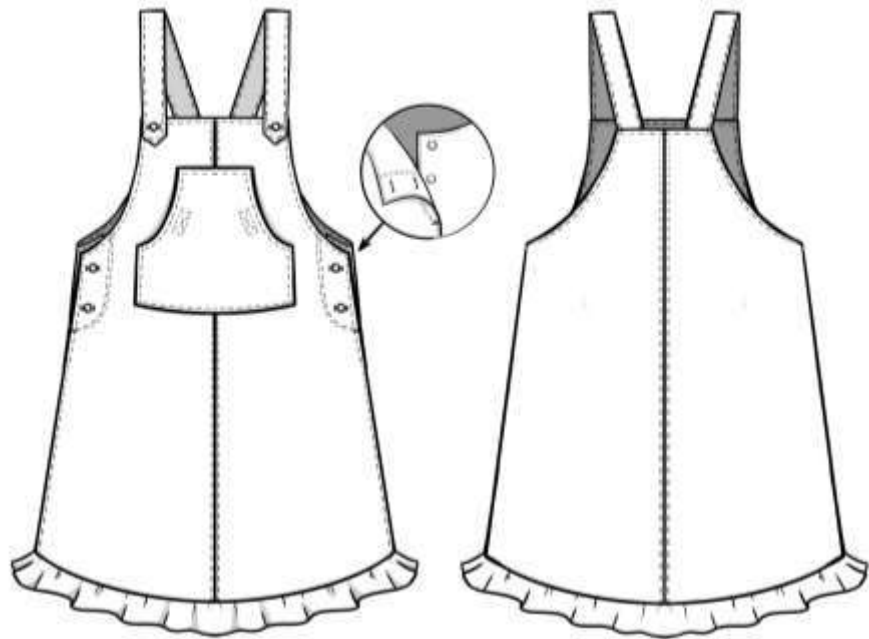


Детали кроя:

- спинка, 2 детали;
- полочка, 2 детали;
- бретели, 4 детали;
- обтачка спинки, 1 деталь со сгибом;
- оборка, общая длина 120 см.

(2,0 балла)

14. По предложенной раскладке лекал на ткани определите расход основного материала для изделия, изображенного на рисунке, если длина изделия 50 см, при ширине ткани 1,50 м и при ширине 1,10 м.



(1,0 балл)

15. Выберите правильные ответы:

Пуговицы на застежке плечевого изделия должны обязательно быть:

- а. на линии талии
- б. на 1,5 см ниже от верхнего края застежки
- в. на линии бедер
- г. на линии груди
- д. на 2 см выше от нижнего края застежки


(0,5 балла)




16. Решите логическую задачу и напишите, что объединяет все изображения?



(1,0 балл)

17. Сопоставьте вид эскиза одежды с его изображением

Изображение		Вид эскиза
 <p data-bbox="638 1836 670 1870">а</p>	1	Технический эскиз

 <p style="text-align: center;">б</p>	2	Fashion иллюстрация
 <p style="text-align: center;">в</p>	3	Художественный эскиз
 <p style="text-align: center;">г</p>	4	Фор-эскиз

(1,0 балл)

18. Верны ли следующие утверждения?

№	Утверждение
1	Максимальная нагрузка при растяжении в поперечном направлении шва зависит от вида ниток, количества строчек в шве, частоты строчки, вида стежков, плотности и толщины материалов.
2	Потеря прочности нитки в процессе шитья на машинах челночного стежка составляет 10–15 %, цепного – в 2 раза больше.
3	При растяжении шва в продольном направлении сопротивление растяжению оказывают нитки и материал. Часто сначала разрываются нитки, а затем – материал.

(0,5 балла)

19. Какие из перечисленных ниже деталей относятся к статичным деталям швейной машины?

- а. валы, шестерни, кривошип
- б. корпус машины, ограждения
- в. винты, шпильки, гайки
- г. зубчатые передачи

(1,5 балла)

20. Дополните предложения, вставляя нужные слова:

Вышивка крестом – вид рукоделия. Это способ вышивания рисунка по _____ 1 _____ с помощью иглы и цветных нитей _____ 2 _____ или других нитей для вышивания, в том числе шерстяных, используется техника в полный крест или _____ 3 _____.

Простой крест начинают вышивать _____ 4 _____ сверху по диагонали _____ 5 _____ вниз, а заканчивают _____ 4 _____ снизу по диагонали _____ 5 _____ вверх.

Творческое задание

Кейс- задача. Вы работаете в Доме моды дизайнером одежды. На складе в течение года скопились нереализованные текстильные материалы. Вам предложили разработать мини-коллекцию для детей 3-5 лет (не менее 3-х моделей) с комбинезонами летнего ассортимента из данных материалов. Фурнитура может быть использована на Ваше усмотрение. Задание выполняется в 3 этапа.

Алгоритм действий

1. Изучите представленные материалы и заполните таблицу.
2. Разработайте технические эскизы костюмов моделей с комбинезонами из представленных материалов с учётом модных тенденций 2024 года и дайте название мини-коллекции. Обозначьте на эскизе материалы, которые Вы используете.
3. Выполните описание моделей (в табличной форме). Укажите элементы новизны и оригинальности.

Бланк ответа

*Используйте для записи только отведённое для каждого вопроса место.
Не пишите на бланке свое имя, фамилию или другие сведения, которые могут
указывать на авторство работы.*

Никаких пометок в бланке ответов быть не должно!

Общая часть

Вопрос 1 – 1,0 балл.

Впишите «Да» или «Нет», поясните свой ответ.

ОТВЕТ: _____

Пояснение: _____

Вопрос 2 – 1,5 балла.

ОТВЕТ: 1 –, 2 –, 3 –, 4 –

Вопрос 3 – 1,0 балл.

ОТВЕТ: _____

Вопрос 4 – 0,5 балла.

ОТВЕТ: _____

Вопрос 5 – 1,0 балл.

ОТВЕТ:

1	2	3	4	5

Специальная часть

Вопрос 6 – 0,5 балла.

ОТВЕТ: _____

Вопрос 7 – 1,0 балл.

ОТВЕТ: 1 –, 2 –, 3 –, 4 –

Вопрос 8 – 1,0 балл.

ОТВЕТ: _____

Вопрос 9 – 2,0 балла.

ОТВЕТ: _____

Вопрос 10 – 1,0 балл.

ОТВЕТ:

						Ь	
--	--	--	--	--	--	---	--

Вопрос 11 – 0,5 балла.

ОТВЕТ: _____

Вопрос 12 – 0,5 балла.

ОТВЕТ: _____

Вопрос 13 – 1,0 балл.

ОТВЕТ: _____

Вопрос 14 – 2,0 балл.

ОТВЕТ: _____

Вопрос 15 – 1,0 балл.

ОТВЕТ: _____

Вопрос 16 – 0,5 балла.

ОТВЕТ: _____

Вопрос 17 – 0,5 балла.

ОТВЕТ:

1	2	3	4

Вопрос 18 – 1,0 балл.

Запишите в таблицу «Верно» или «Не верно».

1	2	3

Вопрос 19– 0,5 балла.

ОТВЕТ: _____

Вопрос 20 – 1,5 балла.

ОТВЕТ:

1. _____
2. _____
3. _____
4. _____
5. _____

**Бланк ответа на творческое задание
(5 баллов)**

*Используйте для записи только отведённое для каждого вопроса место.
Не пишите на бланке свое имя, фамилию или другие сведения, которые могут
указывать на авторство работы.*

Никаких пометок в бланке ответов быть не должно!

<i>1</i>	<i>2</i>

1. Изучите представленные материалы и укажите их основные свойства (не менее 3–х). Какие виды фурнитуры Вы планируете использовать при разработке мини-коллекции? Заполните таблицу 1. (1,0 балл)

Таблица 1

	Наименование материала	Свойства ткани	Виды фурнитуры
1		1. 2. 3.	
2		1. 2. 3.	

2. Разработайте технические эскизы мини-коллекции с детскими комбинезонами из представленных материалов с учётом модных тенденций 2024 года и дайте название мини-коллекции. Обозначьте на эскизе какие материалы Вы используете.(2,5 балла)

Эскиз можно выполнить самим на формате А4 (стр. 8) или воспользоваться одним из предложенных шаблонов (стр. 6 или 7).

3. Выполните описание моделей мини-коллекции «_____» _____», заполните таблицу 2.(1,5 балла)

Таблица 2

Номер модели	Описание	Новизна, оригинальность
Модель 1		
Модель 2		
Модель 3		

