

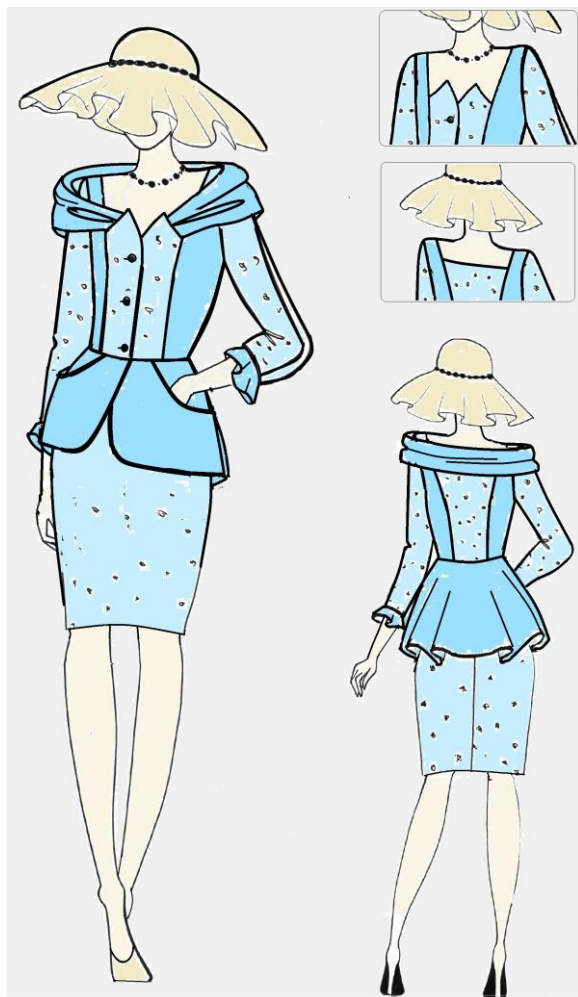
Практическое задание по моделированию. 10-11 классы

Моделирование жакета-блузы

Задание

1. Внимательно прочитайте описание модели и рассмотрите эскиз. Не забудьте про дополнительные отделочные и (или) вспомогательные детали, с помощью которых декорировано изделие или обработаны края деталей.
2. В соответствии с эскизом и описанием нанесите новые фасонные линии, соблюдая пропорции. Обозначьте ваши действия по моделированию на чертеже основы прилегающего жакета-блузы и втачного рукава на листе «Контроль практического задания» (стр. 2). *Используйте для этого слова, значки, стрелки, список и т.д.*
3. Перенесите линии фасона на цветной лист с изображением базового чертежа основы жакета-блузы и втачного рукава (стр.3). Аккуратно вырежьте детали выкроек из цветной бумаги для раскладки.
4. Аккуратно наклейте выкройки *всех деталей* на листе «Результат моделирования» (стр.4) *в соответствии с указанным в правом верхнем углу направлением долевой нити.*
5. На всех деталях кроя (выкройках) должны быть: наименование детали, положение середины и сгиба (при наличии), расположение долевой нити, конструктивные линии, положение контрольных знаков (надсечки, метки), величина припусков на швы, количество деталей.

Эскиз



Описание модели

Жакет-блуза из шелковой ткани; полуприлегающего силуэта; длиной ниже линии бедер на 3 см; с притачной баской. Баска на подкладке (обтачана по линии запаха и всему низу).

Перед – состоит из двух полочек; с фигурным вырезом по горловине; с центральной застежкой на 3 петли и пуговицы; с рельефными швами, выходящими из углов выреза и доходящими до линии талии.

Баска полочек – с расширением в боковых швах; с карманами в отрезных бочках.

Бочок баски полочек – цельновыкроенный с одной из подкладок кармана.

Спинка – с вырезом по горловине формы «каре»; с рельефными швами, являющимися продолжением линии выреза горловины.

Баска спинки – цельная, сильно расклешена книзу (*построить методом разведения*).

Рукава – втачные, длиной 7/8, двухшовные (шов по всей длине по продолжению высшей точки оката); с узким притачным воланом по низу (*построить методом разведения*).

Жакет-блузу дополняет отлетная драпирующаяся двойная деталь (шарф), выкроенная покосой, и концами входящая в швы обтачивания горловины центральных частей полочек. По центру линий соединения отлетной детали – *мягкая встречная складка*.

Горловина спинки и боковых частей полочек обработаны обтачками.

Борта и горловина центральной части полочек обработана подбортами.

Карта пооперационного контроля для участника. 10-11классы.
«Моделирование жакета-блузы»

№ п/п	Критерии оценивания	Баллы	Баллы по факту
	Нанесение новых линий фасона и надписей на чертеже основы жакета-блузы и рукава	5,5	
1	Оформление рельефных швов полочек и спинки	0,5	
2	Оформление выреза горловины полочек и спинки	0,5	
3	Работа с талиевыми вытачками баски полочек и спинки (надпись, дополнительные линии для разреза)	0,5	
4	Построение линии борта	0,5	
5	Уточнение боковых швов и рельефных швов в области линии талии, уточнение длины жакета-блузы в соответствии с эскизом и описанием	0,5	
6	Оформление расширения по боковым швам баски, уточнение линии низа по месту расширения	0,5	
7	Оформление отрезной линии по талии	0,5	
8	Нанесение на чертеж местоположение входа в карман	0,5	
9	Уточнение длины рукава	0,5	
10	Оформление положения линии волана рукава	0,5	
11	Нанесение на чертежи местоположение и форму отлетной детали	0,5	
	Нанесение линий для построения: - вспомогательных деталей; - деталей, требующих изменения формы. Построение дополнительных декоративных деталей	3,0	
12	Нанесение на чертеж линий для изменения формы баски спинки	0,5	
13	Нанесение на чертеж линий для изменения формы волана рукава	0,5	
14	Нанесение на чертеж линий для изменения формы отлетной детали	0,5	
15	Нанесение на чертежи обтачек горловины полочек и спинки	0,5	
16	Нанесение на чертеж подборта	0,5	
17	Нанесение на чертеж контуров подкладки кармана	0,5	
	Изготовление выкроек жакета-блузы. Расположение выкроек на листе бумаги в соответствии с направлением долевой нити.	11,5	
18	Выполнение полного комплекта выкроек	0,5	
19	Правильное моделирование деталей (соответствие модели и описанию, соблюдение масштаба и пропорций): - частей полочек (1,0 балл); - частей спинки (1,0 балл); - деталей и частей баски полочек (2,0 балла); - деталей баски спинки (1,0 балл); - обтачек горловины полочек и спинки (1,0 балл); - подборта (0,5 балла); - частей рукава (0,5 балла); - волана рукава (0,5 балла); - отлетной детали (0,5 балла).	8,0	
20	Название всех деталей	0,5	
21	Наличие контрольных линий на деталях: долевые нити, сгибы, линии середины, разметка местоположения петель.	0,5	
22	Наличие необходимых контрольных знаков (меток и надсечек)	1,0	
23	Припуски на обработку каждого среза	0,5	
24	Аккуратность выполнения моделирования	0,5	
	Итого	20	