

Ответы на задания третьей (тестовой) части

1. Кто из русских землепроходцев в 1643–1646 гг., впервые выйдя из бассейна Алдана на Зею, спустился по Амуру в его устье?

А. Василий Поярков.

Б. Ерофей Хабаров.

В. Иван Москвитин.

Г. Семен Дежнев.

2. Кто является автором первого атласа Российской империи, составленного в 1724–1737 гг.

А. Арсеньев Константин Иванович.

Б. Кирилов Иван Кириллович.

В. Паллас Петер Симон.

Г. Татищев Василий Никитич.

3. Как называется способ картографического изображения, показанный на рисунке 1?

А. Картодиаграмма.

Б. Картограмма.

В. Локализованная диаграмма.

Г. Наглядный точечный значковый.

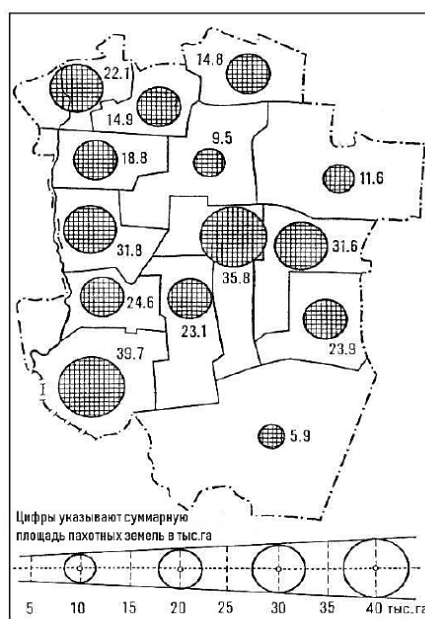


Рисунок 1.

4. Какое государство обязано своим названием надеждам первооткрывателей найти на его территории месторождения золота?

А. Габон.

Б. Кот-д'Ивуар.

В. Коста-Рика.

Г. Мадагаскар.

5. Названия каких гор нет на картах Германии?

А. Баварский Лес.

Б. Бременский Лес.

В. Пфальцский Лес.

Г. Тюрингенский Лес.

6. Какая из перечисленных горных систем является наиболее молодой?

А. Алтай.

Б. Аппалачи.

В. Карпаты.

Г. Скандинавские.

7. Граница какого из четвертичных оледенений показана на рисунке 2?

А. Валдайского.

Б. Днепровского.

В. Московского.

Г. Окского.



Рисунок 2.

8. Какая из форм рельефа НЕ является карстовой по происхождению?

А. Каверна.

Б. Кар.

В. Поле.

Г. Понор.

9. Какое государство провозгласило независимость в XX в.?

А. Афганистан.

Б. Иран.

В. Монголия.

Г. Япония.

10. Какая территория обладает наибольшей густотой речной сети?

А. Казахский мелкосопочник.

Б. Кольский полуостров.

В. Окско-Донская равнина.

Г. Ставропольский край.

11. Какой из перечисленных регионов НЕ является виноградарским?

- А. Кьянти.
- Б. Мозель.

В. Сконе.

- Г. Токай.

12. На каком из маршрутов навигация в 2018 г началась 15 мая, а закончилась 5 октября?

- А. Братск – Иркутск.
- Б. Казань – Свияжск.
- В. Кемь – Соловки.

Г. Петрозаводск – Кижы.

13. Какой из перечисленных островов является крупнейшим по площади?

- А. Большевик.
- Б. Комсомолец.

В. Октябрьской Революции.

- Г. Пионер.

14. Какое определение соответствует рельефу участка земной поверхности, изображенного на топографической карте (рисунок 3)?

- А. Вулканический.
- Б. Камовый.
- В. Карстовый.

Г. Эрозионный.

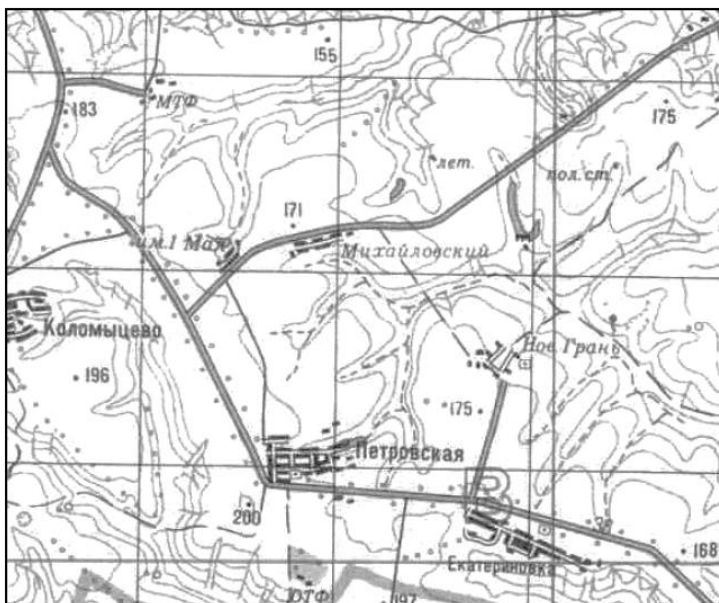


Рисунок 3.

15. На каком из рисунков изображен Брюссель?



16. Назовите город, в котором проживает самая большая по численности община итальянцев?

А. Лос-Анджелес.

Б. Милан.

В. Рим.

Г. Сан-Паулу.

17. Представители какого народа численностью примерно 40 млн человек, относящегося к иранской группе индоевропейской языковой семьи, не имеют своего национального государства и компактно проживают на территории четырёх государств?

А. Абхазы.

Б. Баски.

В. Курды.

Г. Цыгане.

18. Какое утверждение в отношении картографических проекций верно?

А. В равноугольных проекциях сохраняются пропорции площадей.

Б. В равновеликих проекциях сохраняются углы.

В. В произвольных проекциях искажаются углы и пропорции площадей.

Г. В равнопромежуточных проекциях сохраняются углы и пропорции площадей.

19. Ареал распространения какого вида деревьев показан на рисунке 4?

А. Бук лесной.

Б. Дуб черешчатый.

В. Лиственница сибирская.

Г. Сосна обыкновенная.

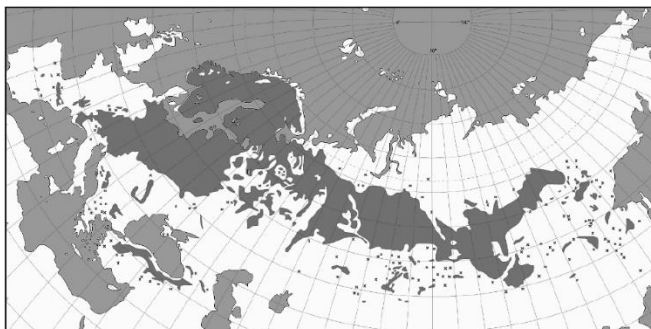


Рисунок 4.

20. Какое государство занимает наиболее высокую позицию в рейтинге стран по вовлечённости в международную торговлю?

А. Индия.

Б. Сингапур.

В. Франция.

Г. Япония.