



Ключ 9 класс

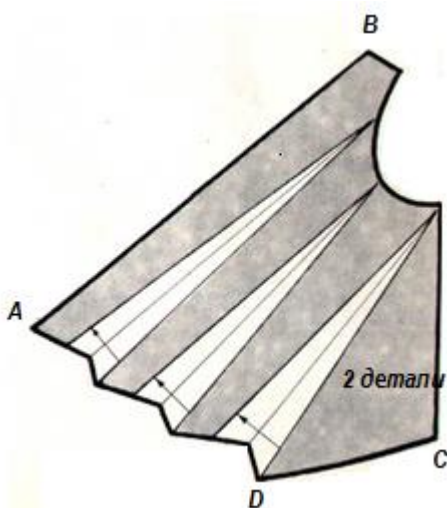
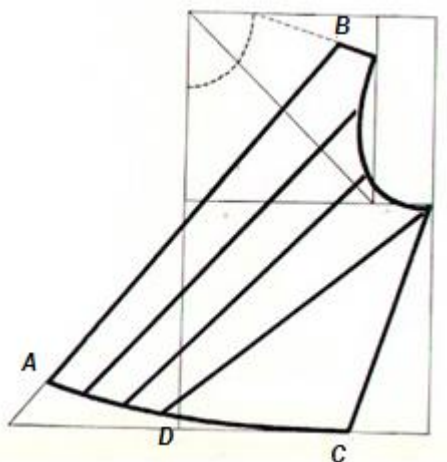
№ п/п							
1	Кулисный механизм (передаточный)						
2	Датчик						
3	1-Б, 2-В, 3-А						
	<table border="1"> <tr> <td>теплоход</td> <td>1902 г</td> </tr> <tr> <td>пароход</td> <td>1803 г</td> </tr> <tr> <td>атомоход</td> <td>1956 г.</td> </tr> </table>	теплоход	1902 г	пароход	1803 г	атомоход	1956 г.
теплоход	1902 г						
пароход	1803 г						
атомоход	1956 г.						
4	$25+8=33\%$; $3500 - 100\%$, $x - 33\%$. $X = 1155$ тонн.						
5	При оклейке обоев клей наносить на стену.						
6	<p>Решение: $P=UI$</p> <p>$I_1 = P_1/U = 75/220 = 0,34$ А</p> <p>$I_2 = P_2/U = 150/220 = 0,68$ А; $I_2 - I_1 = 0,34$ А.</p> <p>Закономерность: мощность второй лампы в 2 раза больше мощности первой лампы, сила тока второй также (изменяется пропорционально) в 2 раза больше силы тока первой лампы. Только вывод без решения оценивать в 0 баллов.</p>						
7	<p>$P_1 = 15$ Вт</p> <p>$P_2 = 30$ Вт</p>						
8	<p>1. Фото-, видео-, аудиоархив посетителей; 2. Включение электропривода гаражных ворот;</p> <p>3. Видеонаблюдение; 4. Периметрические датчики охраны; 5. Управление внешним освещением; 6. Включение-выключение оросительной системы.</p>						
9	4						
10	<p>Решение: Если количество акций на третий год принять за x, то на пятый год – $3x$, на 7-й – $4x$.</p> <p>$(x+3x+5x) = 90$; $9x=90$; $x=10$; $3x=30$; $5x=50$. $3000 \times 50 = 150\,000$ руб.</p>						
11	Добавить лимонную кислоту						
12.	Бриды (воздушные строчки, называемые перемычкой)						
13	Бисквитное						
14	1-А ; 2- В; 3- Б						

15	
16	Решение: $500 + 10 = 510$ г ; $10/510 \times 100 = 1,96$ процентов
17	
18	$R = O/Y = 1/2$
19	Бионика или аналогия, или ассоциация
20	Айрис-фолдинг
21	Метод трансформации в одежде

22	<p style="text-align: center;">Крой шарфа-снуда</p> 	<p style="text-align: center;">Эскиз шарфа-снуда на манекене</p> 
23	1.Обтачивание; 2. Расстрачивание	
24	Камзол, кюлоты	

Моделирование и раскладка выкройки верхней части переда на ткани

Макет верхней части переда платья



4. Ткани и их волокнистый состав для модели: —шелковые ткани , в т.ч. искусственные, синтетические, креповые ткани.

5. Технологическая последовательность обработки верха платья

№ п/п	Последовательность обработки переда
1	Заложить мягкие складки по направляющим линиям, закрепить строчкой по контуру деталей переда
2	Соединить плечевые швы переда и спинки
3	Обработать две детали переда и спинки по горловине и линии запаха обтачкой (усиленной клеевой)
4	Наложить верхнюю деталь на нижнюю, закрепить строчкой по линии талии
5.	Соединить детали переда и спинки по линиям бока
6	Обработать линии проймы обтачкой (усиленной клеевой).
7	ВТО верха платья

Оценка выполнения творческого задания:

1. Выполнение макета переда из кальки – 3 балла (макет – 1 б; верное расположение складок – 2б)
 2. Размещение макета на эскизе - 2 балла (правильное расположение макета на эскизе фигуры- верхняя деталь переда наложена на нижнюю верно-с запахом);
 3. Порядок закладывания складок на выкройке - 2 балла (правильное последовательность - 1 б, правильный закладывание-направление складок- 1 б);
 4. Ткани и их волокнистый состав для модели - 1 б;
 5. Технологическая последовательность обработки переда - 3 балла (верная последовательность операций – 2 б; частично верная последовательность – 1 б; верный выбор технологической обработки – 1 б).
- Всего: 11 баллов.