

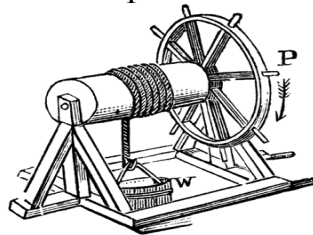
ВСЕРОССИЙСКАЯ ОЛИМПИАДА ШКОЛЬНИКОВ  
ПО ТЕХНОЛОГИИ 2016–2017 уч. г.  
ШКОЛЬНЫЙ ЭТАП

9 класс

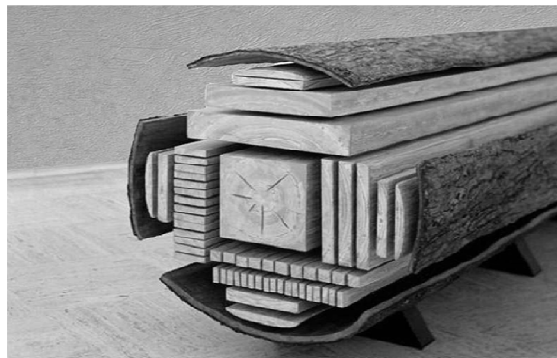
**Ответы и критерии оценивания**

1. Развитие и совершенствование техники и технологий
  - а) приводит к техническому регрессу
  - б) приводит к увеличению себестоимости типовой продукции
  - в) является неотъемлемой частью прогресса современной цивилизации

2. На рисунке представлен механизм верхней части колодца. Как называется данный механизм? Кратко поясните принцип действия данного механизма.



3. На фотографии представлен вариант распиловки бревна на пиломатериалы. Назовите три вида пиломатериалов, которые изображены на фотографии.



4. Выполнение проекта предусматривает творческий характер деятельности, поэтому проектное изделие
  - а) должно дублировать существующие творческие находки
  - б) должно копировать лучшие изделия современной эпохи
  - в) должно отличаться новизной и оригинальностью
5. Изготовленное в ходе выполнения проекта изделие
  - а) может быть подвергнуто дальнейшей модернизации
  - б) не допускает дальнейшей модернизации
  - в) обязательно должно подвергнуться модернизации

6. Определите необходимую глубину резания при точении заготовки на токарно-винторезном станке, чтобы за один проход изготовить из латунного прутка диаметром 20 мм стержень диаметром 18 мм.

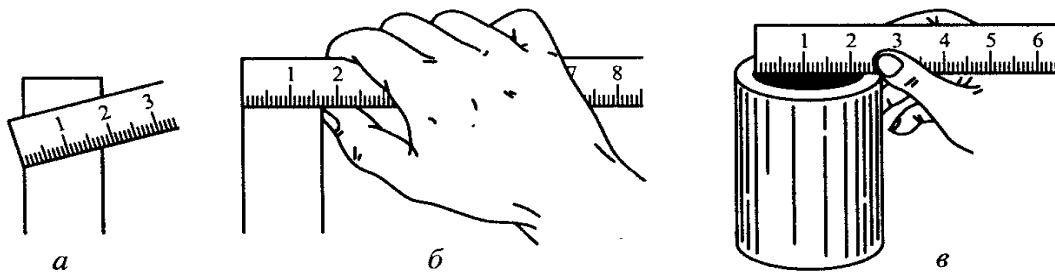
7. К энергетическим машинам относится

- а) экскаватор
- б) сверлильный станок
- в) генератор
- г) автобус

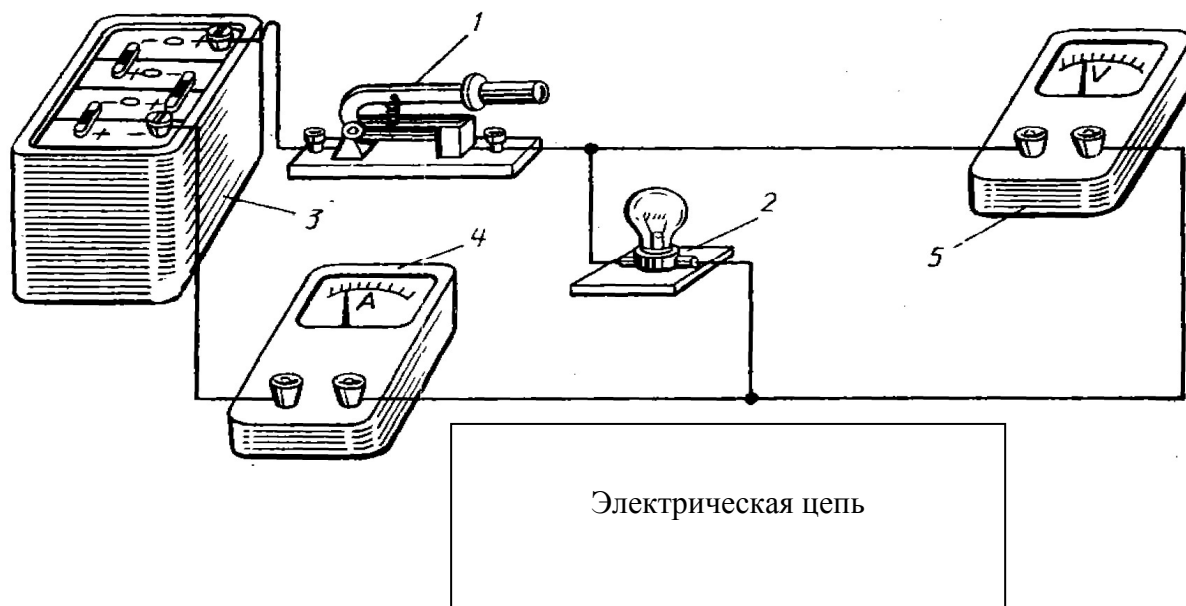
8. Найдите верное соответствие между представленными в таблице породами древесины и степенью их твёрдости.

Порода древесины	Степень твёрдости
А) Липа	1) средняя
Б) Ель	2) высокая
В) Дуб	3) низкая

9. Определите, на каком из представленных изображений учащийся верно производит процесс измерения размеров детали.



10. Поместите в таблице номера, соответствующие элементам электрической цепи, и напишите названия обозначенных цифрами элементов.



11. Вам необходимо спроектировать процесс изготовления изделия «Мини-трамплин для фингер парка». Требуется обосновать выбор материалов, формы, технологии изготовления, возможность художественной отделки, выполнить эскиз с простановкой выбранных Вами размеров. (Изделие должно состоять из одной детали.)

Задание выполните в предлагаемой таблице.



(Для справки: Вариант трамплинов фингер парка.)

№ вопроса	Правильный ответ	Комментарий
1	в	
2	Ворот. При вращении колеса (штурвала) верёвка или цепь накручивается на барабан. Таким образом обеспечивается подъём ёмкости с водой из колодца. Благодаря большому диаметру колеса мы прикладываем меньшие мышечные усилия, поднимая воду из колодца	
3	брус, брусок, доска обрешная, горбыль	Достаточно указать названия трёх пиломатериалов
4	в	
5	а	
6	1 мм	
7	в	
8	А–3; Б–1; В–2	
9	б	
10	потребитель: 2 – лампа; источник: 3 – аккумулятор; измерительный прибор: 4 – амперметр, 5 – вольтметр; устройство управления: 1 – выключатель	
11	Свободный творческий вариант ответа	Каждый из представленных в таблице параметров оценивается в <b>1 балл</b> . Максимально возможное количество баллов, которые может набрать участник за данное задание, – <b>5 баллов</b>

**За каждый правильный ответ на задания 1–10 – 1 балл.**

**Задание 11 оценивается в 5 баллов.**

**Максимальное количество баллов за работу – 15.**