

# **Всероссийская олимпиада школьников по географии**

## **Региональный этап**

**2016/2017 учебного года**

### **Задания второго тура**

- На выполнение **ВСЕХ** заданий второго тура отводится 3 часа (180 минут).
- Сумма баллов за **ВСЕ** правильные ответы на тесты (часть 1) – 30.
- Сумма баллов за **ВСЕ** правильные ответы на вопросы по карте (часть 2) – 20.
- Общая сумма баллов за ответы на тесты и на вопросы по карте – 50.
- Использование любых справочных материалов и карт **НЕ** допускается.
- Для ответов на вопросы по карте требуется калькулятор с арифметическими функциями. Пользоваться измерительной линейкой нельзя.
- Ответы на тесты (часть 1) и на вопросы по карте (часть 2) запишите на специальных листах для ответа и сдайте дежурному по аудитории вместе с картой, на которой вы должны дать ответы на вопросы 3, 9 и 11 части 2.

1. Какая форма рельефа не является вулканической?
  - А. Кальдера
  - Б. Маар
  - В. Понор
  - Г. Фумарола
2. В какой горной системе сохранились ледники?
  - А. Аппалачи
  - Б. Карпаты
  - В. Копетдаг
  - Г. Скалистые горы
3. Выберите тюркский народ, являющийся титульным для одной из республик России. Представители этого народа населяют предгорья Центрального Кавказа, где они сосредоточены в основном в долинах рек Малка, Баксан, Чегем, Черек.
  - А. Балкарцы
  - Б. Башкиры
  - В. Кабардинцы
  - Г. Осетины
4. В каком субъекте Российской Федерации широко распространены естественные лиственничники?
  - А. Амурская область
  - Б. Брянская область
  - В. Вологодская область
  - Г. Курганская область
5. На какой островной территории глубина снежного покрова зимой наибольшая?
  - А. Баффинова Земля
  - Б. Земля Франца-Иосифа
  - В. Северные Курильские острова
  - Г. Остров Врангеля
6. Какая из провинций Канады официально является двуязычной?
  - А. Квебек
  - Б. Нью-Брансуик
  - В. Онтарио
  - Г. Остров Принца Эдуарда
7. Кого в Латинской Америке называют креолами?
  - А. Всех переселенцев с других материков
  - Б. Коренных жителей
  - В. Потомков выходцев из Азии
  - Г. Потомков переселенцев из Испании и Португалии, обосновавшихся в Латинской Америке в колониальный период

**8.** В какой паре стран бóльшая часть населения проживает на высоте до 50 м над уровнем моря?

- А. Белоруссия и Египет
- Б. Гамбия и Мальдивские острова
- В. Казахстан и Чад
- Г. Чили и Бангладеш

**9.** Назовите арабского путешественника, посетившего земли большинства современных для него мусульманских властителей, а также некоторые немусульманские страны (Византию, Цейлон, Китай).

- А. Аль-Бируни
- Б. Марко Поло
- В. Ибн-Баттута
- Г. Олеарий

**10.** В каком из вариантов перечислены три страны, являющиеся мировыми лидерами по добыче железной руды?

- А. Австралия, Япония, Германия
- Б. Индия, Либерия, США
- В. Китай, Австралия, Бразилия
- Г. Швеция, Венесуэла, ЮАР

**11.** Для какой горной области России характерен высотный пояс альпийских и субальпийских лугов?

- А. Верхоянский хребет
- Б. Западный Алтай
- В. Северный Урал
- Г. Южный Сихотэ-Алинь

**12.** Какая из перечисленных рек впадает в Северный Ледовитый океан?

- А. Анадырь
- Б. Вилюй
- В. Маккензи
- Г. Юкон

**13.** В каком из вариантов перечислены месторождения медных руд?

- А. Грасберг и Бату-Хиджау
- Б. Гэцзю и Тайпинг
- В. Прадхо-Бей и Ист-Тексас
- Г. Токепала и Чукикамата

**14.** В каком из перечисленных городов среднее атмосферное давление января, приведенное к уровню моря, имеет наибольшее значение?

- А. Бейрут
- Б. Норильск
- В. Тегеран
- Г. Улан-Батор

**15.** Какое из указанных мест на Земле имеет наибольшую линейную скорость вращения?

- А. Кито
- Б. Москва
- В. Мыс Игольный
- Г. Северный полюс

**16.** На каком из островов находится город, который в 1802—1867 годах был столицей Русской Америки?

- А. Остров Баранова
- Б. Остров Кадьяк
- В. Остров Св. Лаврентия
- Г. Остров Чирикова

**17.** Какой из перечисленных объектов находится западнее остальных?

- А. Анабарская губа
- Б. Колючинская губа
- В. Обская губа
- Г. Чешская губа

**18.** У реки Лена средний годовой расход воды в устье составляет 17 000 м<sup>3</sup> в секунду. Какова величина годового объема стока этой реки в км<sup>3</sup>?

- А. 5
- Б. 53
- В. 536
- Г. 5 360

**19.** В какой из перечисленных стран португальский язык не является официальным?

- А. Ангола
- Б. Гвинея-Бисау
- В. Кабо-Верде
- Г. Намибия

**20.** В какие месяцы наиболее велика вероятность возникновения апвеллинга (подъёма холодных вод из глубины к поверхности воды) у побережья Крыма?

- А. В мае-июне
- Б. В ноябре-декабре
- В. В сентябре-октябре
- Г. В феврале-марте

**21.** В каком из перечисленных государств столица — крупнейший в своей стране город по численности населения?

- А. Вьетнам
- Б. Камбоджа
- В. Нигерия
- Г. Танзания

**22.** Какая из перечисленных территорий известна рекордной мощностью снежного покрова?

- А. Камчатский край
- Б. Забайкальский край
- В. Фарерские острова
- Г. Штат Вайоминг

**23.** В каких трёх странах большинство верующего населения исповедует одну и ту же мировую религию?

- А. Болгария, Греция, Румыния
- Б. Бутан, Малайзия, Непал
- В. Египет, Замбия, Мали
- Г. Индонезия, Бруней, Мьянма

- 24.** Какой тип питания характерен для Печоры в зимний период?
- А. Дождевое
  - Б. Ледниковое
  - В. Подземное
  - Г. Снеговое
- 25.** Какой штат США не омывается водами Мирового океана?
- А. Массачусетс
  - Б. Монтана
  - В. Мэн
  - Г. Мэриленд
- 26.** Какой фактор имеет наименьшее значение при формировании оползней?
- А. Близкое залегание водоупорных пород
  - Б. Значительная высота и крутизна склона
  - В. Степень развития растительного покрова
  - Г. Чередование водоносных и водоупорных слоев
- 27.** Какой тип мелиорации не проводится в Ростовской области?
- А. Культуртехническая
  - Б. Полезащитная
  - В. Противоселевая
  - Г. Противозерозионная
- 28.** В каком городе доля населения в возрасте до 15 лет наибольшая?
- А. Абакан
  - Б. Абиджан
  - В. Ереван
  - Г. Пусан
- 29.** Какой тип растительности преобладает на территории мыса, являющегося крайней восточной точкой Африки?
- А. Влажные вечнозелёные экваториальные и тропические леса
  - Б. Субтропические сухие редколесья и кустарники
  - В. Тропические пустыни
  - Г. Тропические саванны
- 30.** Какой вулкан не относится к Тихоокеанскому огненному кольцу?
- А. Гекла
  - Б. Льюльяйльяко
  - В. Пинатубо
  - Г. Фудзияма

## ЧАСТЬ 2

## ВОПРОСЫ ПО КАРТЕ

**ВНИМАНИЕ!**  
**ДЛЯ ОТВЕТА НА СЛЕДУЮЩИЕ ВОПРОСЫ ИСПОЛЬЗУЙТЕ КАРТУ, КОТОРАЯ ПРИЛАГАЕТСЯ К ЗАДАНИЮ.**  
**ПОСЛЕ ВЫПОЛНЕНИЯ ЗАДАНИЯ КАРТУ СДАЙТЕ.**

### Вариант 1

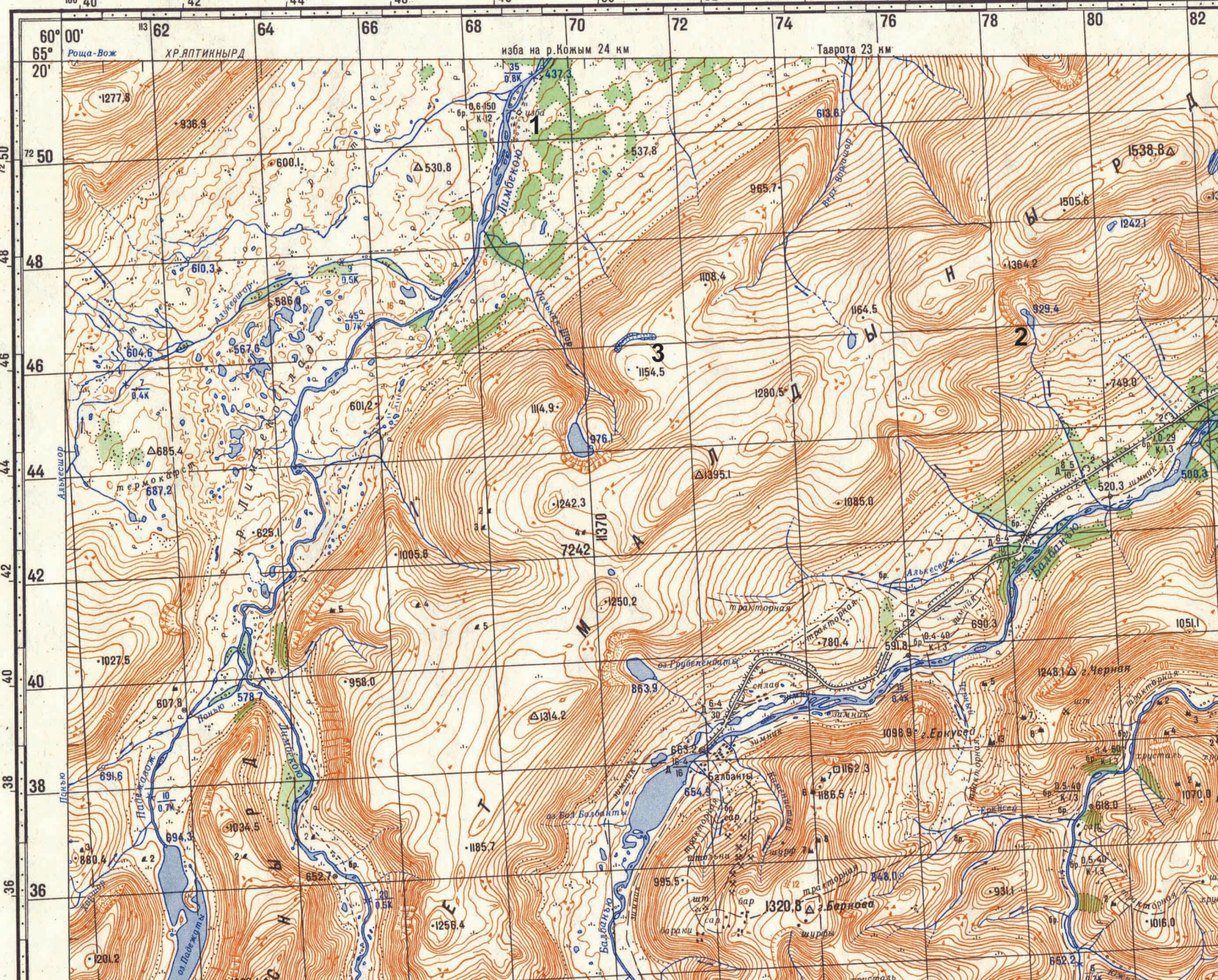
1. Определите географические координаты вершины горы Баркова. Ответ представьте в формате «градусы – минуты – секунды».
2. Определите сечение рельефа карты.
3. Проведите линию главного водораздела отображённой на карте территории.
4. Вычислите максимальный перепад высот в пределах отображённой на карте территории.
5. Определите масштаб карты.
6. Как различается длина отрезков, соответствующих 1 минуте долготы и 1 минуте широты, в пределах отображённой на карте территории? Приведите точное значение.
7. Вычислите с точностью до сотен метров расстояние от избы в квадрате, который обозначен цифрой 1, до избы на р. Кожым, расположенной за пределами карты.
8. Назовите самую высокую вершину всей горной системы, часть которой показана на карте. Какова ее абсолютная высота?
9. Обозначьте стрелками направление течения рек Лимбекою и Балбанью.
10. Сколько типов дорог встречается на изображённой на карте территории? Перечислите их. Каково общее направление дороги с наилучшими условиями для движения транспортных средств? (Выберите из приведённых вариантов)
  - А. Север — Юг
  - Б. Запад — Восток
  - В. Юго-восток — Северо-запад
  - Г. Юго-запад — Северо-восток
11. Авторучкой начертите на карте пунктирной линией трассу дороги от вершины г. Черная до озера в квадрате, который обозначен цифрой 2. Дорогу необходимо прокладывать так, чтобы уклон поверхности был как можно меньше, и чтобы она пересекала минимально возможное количество водотоков.
12. Озера каких типов встречаются на территории, изображённой на карте? (Выберите несколько правильных вариантов)
  - А. Вулканические
  - Б. Завально-запрудные
  - В. Ледниковые
  - Г. Метеоритные
  - Д. Пойменные
  - Е. Приморские
  - Ж. Тектонические
  - З. Термокарстовые
  - И. Эоловые

**13.** С какой отраслью хозяйства связаны промышленные объекты, встречающиеся на территории, которая отображена на карте?

**14.** Сколько рейсов самосвалов с объёмом кузова  $20 \text{ м}^3$  потребуется, чтобы вывезти грунт при выравнивании площадки под строящуюся буровую установку в квадрате, обозначенном цифрой 3, если периметр этой площадки совпадает с горизонталью, окаймляющей вершину с высотной отметкой 1154,5?

Форму горизонтали можно считать близкой к окружности. Измерения на карте выполняйте с точностью до миллиметров.







***Всероссийская олимпиада школьников по географии 2016/2017 г.***



код участника  
(не заполнять!)

**Региональный этап  
Листы для ответа на задания 2 тура**



ФИО участника (заполнить обязательно!)

**ВНИМАНИЕ!  
ПОСЛЕ ВЫПОЛНЕНИЯ ЗАДАНИЯ ЛИСТЫ ДЛЯ ОТВЕТА  
НЕОБХОДИМО СДАТЬ ВМЕСТЕ С КАРТОЙ.**



код участника  
(не заполнять!)

**Часть 1 (тесты)**

<b>№</b>	<b>Ответ (А – Г)</b>
1	
2	
3	
4	
5	
6	
7	
8	
9	
10	

<b>№</b>	<b>Ответ (А – Г)</b>
11	
12	
13	
14	
15	
16	
17	
18	
19	
20	

<b>№</b>	<b>Ответ (А – Г)</b>
21	
22	
23	
24	
25	
26	
27	
28	
29	
30	

Часть 2 (ответы на вопросы по карте)\*



№	Ответ	Балл
1	_____	
2	_____	
3	<i>Линию водораздела проведите на карте</i>	
4	_____	
5	_____	
6	_____	
7	_____	
8	_____	
9	<i>Обозначьте направление течения рек стрелками на карте</i>	
10	<i>Количество типов дорог _____</i> <i>Перечислите типы дорог _____</i> <i>Направление дороги с лучшими условиями движения _____</i>	
11	<i>Начертите линию трассы на карте</i>	
12	_____	
13	_____	
14	<i>Количество рейсов _____</i> <i>Место для расчётов _____</i>	