

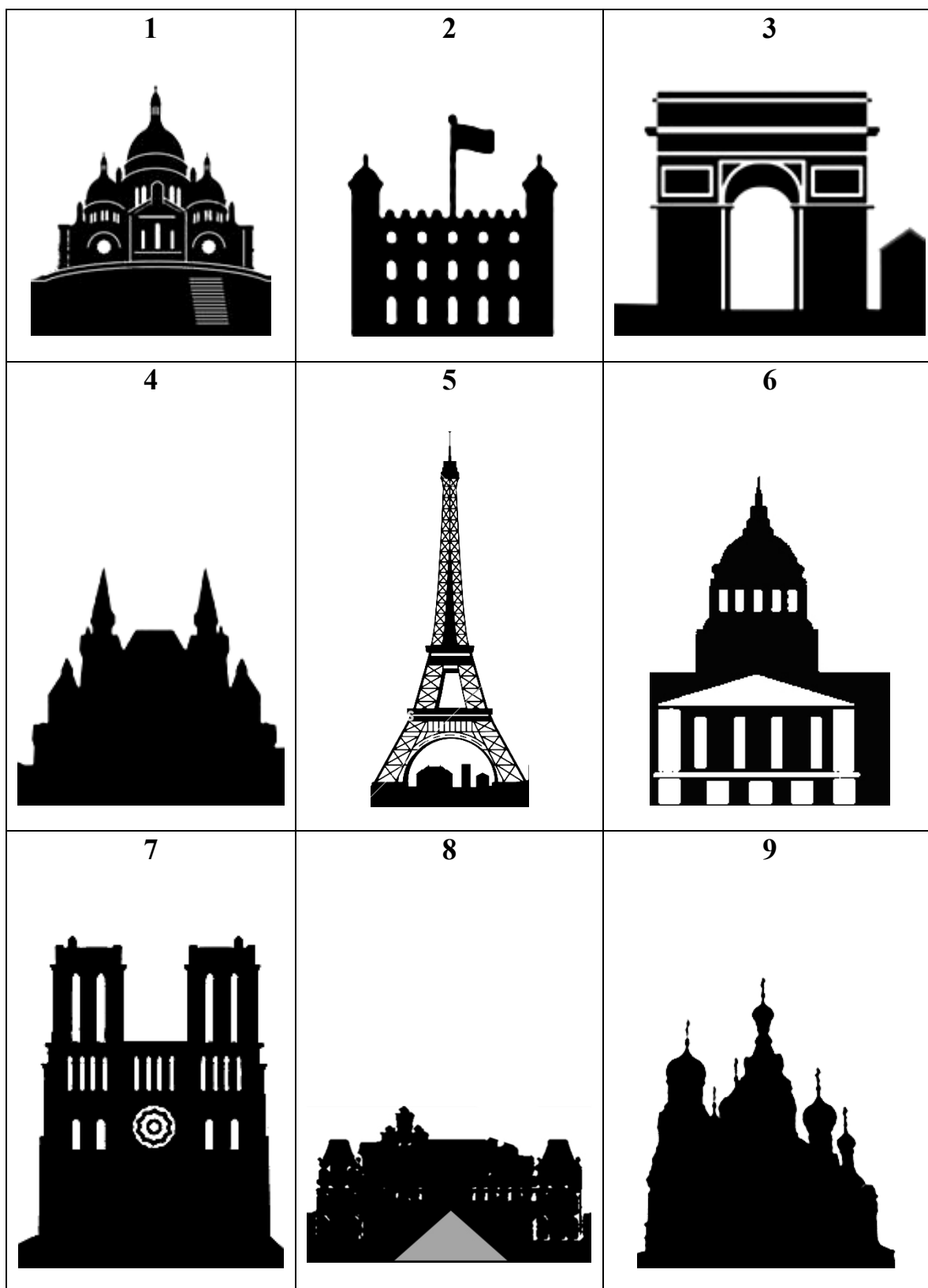
**ВСЕРОССИЙСКАЯ ОЛИМПИАДА ШКОЛЬНИКОВ
ПО ИСКУССТВУ (МХК). 2014–2015 г.
МУНИЦИПАЛЬНЫЙ ЭТАП. 11 КЛАСС**

Задание 1

1. Прочитайте текст.
2. Определите по тексту:
 - воспетый в тексте город (выделите в тексте слова и словосочетания, по которым город, описанный в произведении, становится узнаваемым);
 - какое впечатление складывается у Вас о городе, воспетом в тексте? (напишите не более трёх определений-характеристик);
 - автора произведения и его название.
3. Среди предложенных силуэтов зданий найдите те, которые относятся к данному городу. Назовите их, вспомните архитекторов и время их создания.
4. Назовите еще три объекта архитектуры, которые, на Ваш взгляд, являются украшением этого города.

Заполните таблицы на бланке работы.

«Было уже четыре часа, солнце склонялось, предвещая великолепный пурпурный закат. Направо и налево, в сторону церкви св. Магдалины и в сторону Палаты, ряды зданий тянулись до самого горизонта; поодаль возвышались круглые кроны громадных каштанов Тюильрийского парка. Проспект Елисейских Полей между двух рядов зелёных аллей уходил в бесконечность, сквозь колоссальные ворота Триумфальной арки. Двойной поток толпы, протекавший в двух встречных направлениях, струился там. Ржание лошадей, скрип карет, блики на дверцах, блеск фонарных стёкол казались белой пеной на этом потоке. Площадь с широкими тротуарами, огромная, как озеро, наполнялась до краёв непрерывным людским потоком, пересекалась во всех направлениях сверканием колёс, наводнялась чёрными точками пешеходов; от двух бьющих фонтанов веяло свежестью».



Задание 2

Прочитайте отрывки из литературных произведений. Укажите их названия, авторов, определите жанр. Сравните два портрета, выявив выразительные особенности, характерные для романтизма и реализма. Соотнесите живописные портреты с литературными, аргументируйте свой выбор. Заполните таблицу. Можете дополнить таблицу своей информацией о данных литературных произведениях.

Фрагмент № 1

*«Пришлец туманный и немой,
Красой блистая неземной,
К её склонился изголовью;
И взор его с такой любовью,
Так грустно на неё смотрел,
Как будто он об ней жалел.
То не был ангел-небожитель.
Её божественный хранитель:
Венец из радужных лучей
Не украшал его кудрей.
То не был ада дух ужасный,
Порочный мученик – о нет!
Он был похож на вечер ясный:
Ни день, ни ночь, – ни мрак, ни свет!..»*

Фрагмент № 2

*«Как рано мог он лицемерить,
Таить надежду, ревновать,
Разуверять, заставить верить,
Казаться мрачным, изнывать,
Являться гордым и послушным,
Внимательным иль равнодушным!
Как томно был он молчалив,
Как пламенно красноречив,
В сердечных письмах как небрежен!
Одним дыша, одно любя,
Как он умел забыть себя!
Как взор его был быстр и нежен,
Стыдлив и дерзок, а порой
Блистал послушною слезой!»*

Изображение № 1



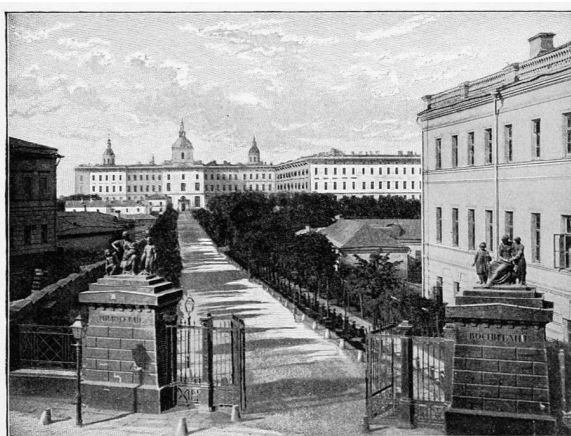
Изображение № 2



Задание 3

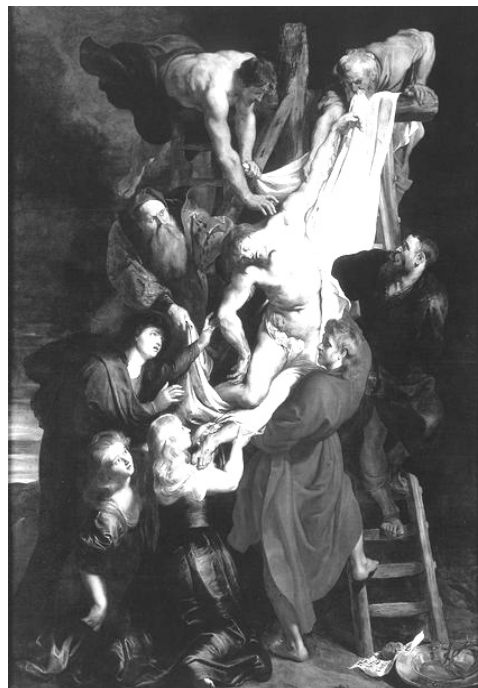
Перед Вами ряд изображений, в которых зашифровано (загадано) произведение русской живописи XVIII века. Определите это произведение, назовите автора и время создания. Ответьте на вопрос: как каждое предложенное изображение соотносится с загаданным живописным произведением?







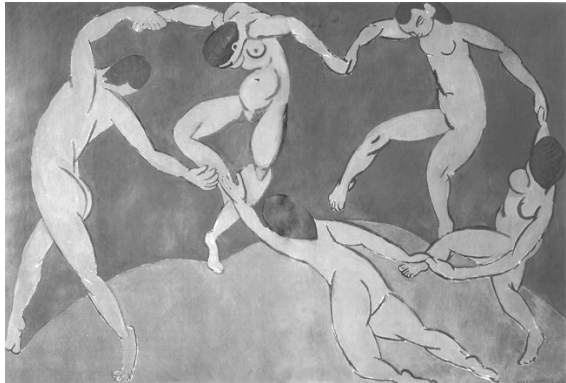



Задание 4

Опишите представленные произведения искусства и проведите их сравнительный анализ. Ответ оформите в виде небольшого связного текста. Не забудьте показать, как средства выразительности «работают» на основную идею каждого произведения.



Задание 5

1. Прослушайте поочерёдно три музыкальных фрагмента и рассмотрите иллюстрации.
 2. Подберите к каждому музыкальному фрагменту не более двух иллюстраций, объединив их в группы.
 3. Укажите авторов, названия, время создания произведений.
 4. Найдите общие прилагательные или определения к каждой собранной Вами группе (до пяти понятий).
 5. Укажите эпоху, стиль или течение.
- Ответ запишите в таблицу на бланке работы.

<p style="text-align: center;">1</p> 	<p style="text-align: center;">2</p> 
<p style="text-align: center;">3</p> 	<p style="text-align: center;">4</p> 
<p style="text-align: center;">5</p> 	<p style="text-align: center;">6</p> 

Задание 6

1. Установите соответствие между определениями музыкальных форм и их названиями. Запишите соответствующую пару: цифра–буква.
2. Напишите, в чём особенность музыкального развития в каждой из перечисленных форм. Заполните таблицу.
3. Используя законы сонатной формы, объедините предложенные автопортреты в единую композицию. Поясните своё построение, к каждому автопортрету написав не более пяти определений-характеристик.
4. Назовите имя художника.

1. Музыкальная форма, состоящая из трёх основных разделов.

В первом разделе (экспозиции) противопоставляются главная и побочная партии. Во втором (разработке) эти темы вступают во взаимодействие, развиваются. В процессе развития возможно видоизменение тем, вплоть до их переосмысления. Постоянная неустойчивость – главное свойство разработки. Разработка создаёт новую ситуацию, противоположную экспозиции (а именно, противопоставить неустойчивость – устойчивости), поэтому темы редко проводятся целиком. Происходит вычленение отдельных мотивов и участков тем, и дальнейшая работа с ними. Развивающий раздел (разработка) является центральным по своему значению, в нём проявляется основная идея – конфликтность и динамика развития. Ни в какой другой форме развитие не имело определяющего, «идейного» значения. В третьем (репризе) повторяется экспозиция с тональными (и, возможно, иными) изменениями. Реприза снимает или ослабляет конфликт и завершает форму.

Эта форма стала единственной, в которой драма была выражена чисто музыкальными средствами.

2. Одна из старейших музыкальных форм (известна с XIII века), состоящая из темы и её нескольких (не менее двух) изменённых воспроизведений.

Тема (иногда две темы и более) излагается повторно с изменениями в фактуре, ладе, тональности, гармонии, соотношении контрапунктирующих голосов, тембре (инструментовке) и др. Единство цикла определяется общностью тематизма, вытекающей из единого художественного замысла, и целостной линией музыкального развития, диктующей применение в каждом изменённом воспроизведении темы тех или иных приёмов и обеспечивающей логическую связность целого.

3. Музыкальная форма, в которой неоднократные (не менее трёх) проведения главной темы (рефрена) чередуются с отличающимися друг от друга эпизодами, возникает как бы движение по кругу.

Рефрен излагает ведущую (почти всегда – единственную во всём произведении) тему, её доминирующая роль сильно выражена. Обычно он написан компактно.

А – форма рондо;

В – сонатная форма;

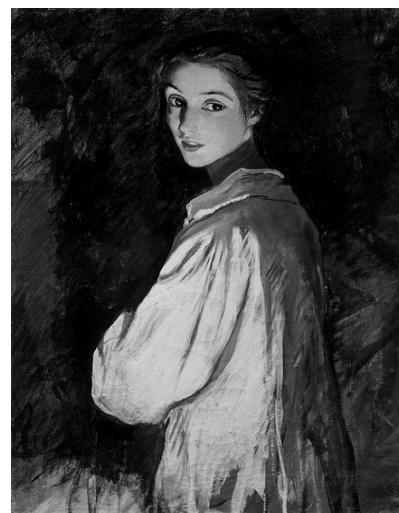
С – вариационная форма.



1



2



3

Задание 7

Посмотрите два фрагмента художественных фильмов и ответьте на вопросы.

- Какие чувства возникают у Вас от просмотров первого фрагмента? Какие средства киновыразительности влияют на процесс восприятия?
- Изменилось ли Ваше восприятие истории героев после просмотра второго отрывка? С чем это связано?
- Как влияет отсутствие звука на восприятие предложенного эпизода в первом фрагменте? Сделайте вывод о том, как влияют средства киновыразительности на восприятие фильма.

Заполните таблицу на бланке работы.