

**Всероссийская олимпиада школьников по географии. 2013-14г.
Окружной этап. 11 класс. ОТВЕТЫ**

Тест. По 1 баллу за правильный ответ. Максимальный балл - 20

1	В
2	Б
3	В
4	Б
5	Г
6	В
7	А
8	Г
9	В
10	Г

11	В
12	Б
13	А
14	В
15	Г
16	Б
17	А
18	Б
19	А
20	А

Практическое задание. Максимальный балл - 20

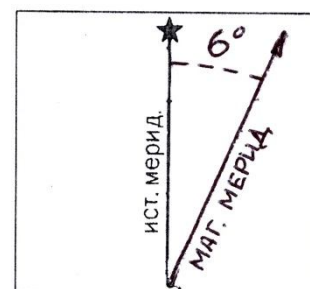
Численный масштаб **1:10000 (1 балл)**

Именованный масштаб **В 1см – 100м (0,5 балла)**

Расчёты: **(1 балл)**

Магнитное склонение 6° восточное – **1 балл**

График магнитного склонения – **1 балл**



Высота сечения рельефа- 2,5 м **(1 балл)**

Истинный азимут профиля - $124^\circ (+/- 3^\circ)$ – **1 балл**

Магнитный азимут профиля - 118° (на 6° меньше) – **1 балл**

Максимальная крутизна склона на профиле около 4° - **1 балл**

Профиль местности – **4 балла**

Длина профиля -15см;

вертикальный масштаб соответствует указанному в задании: в 1 см – 5м;

линия профиля не выходит за рамки высот;

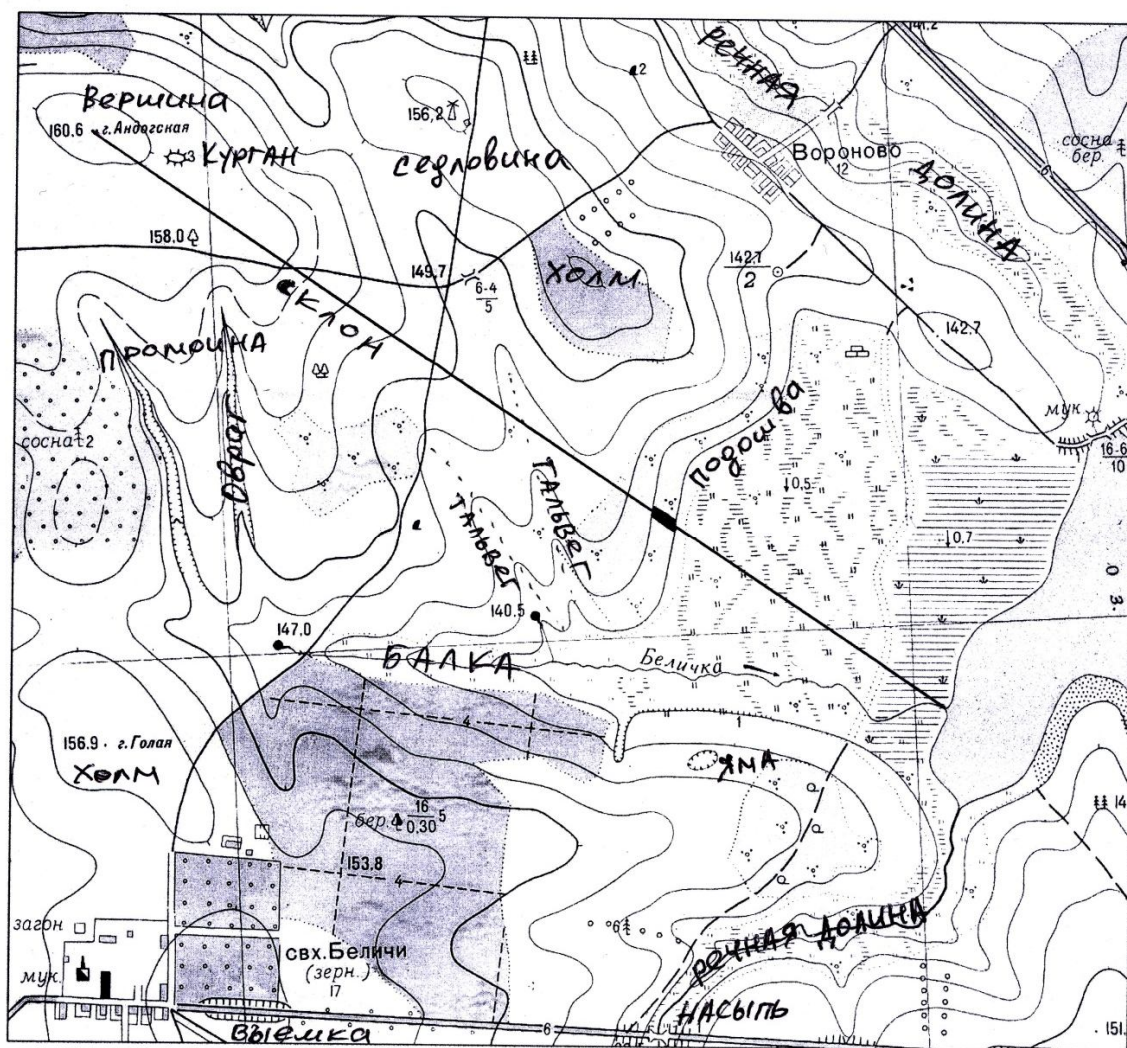
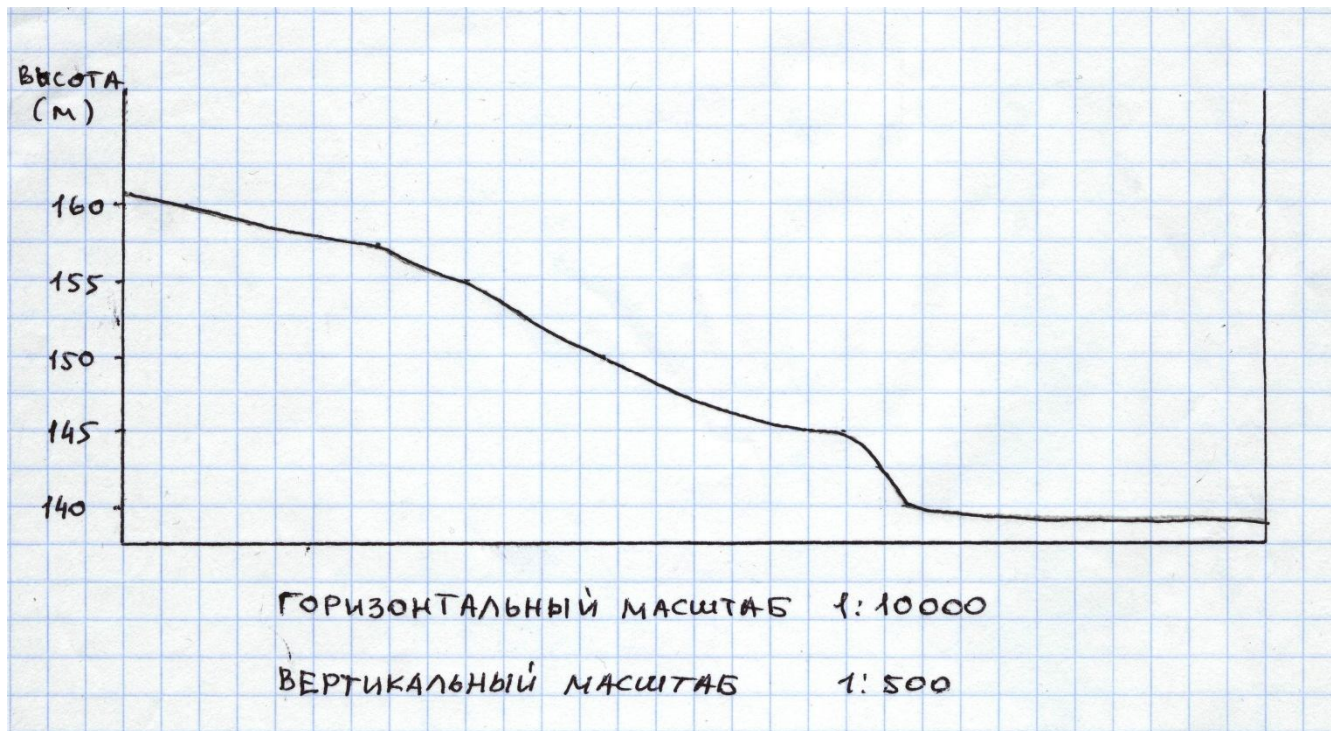
оформление профиля (подписаны масштабы).

Отметка наиболее крутого участка профиля на карте - между 140 и 142,5м – **0,5 балла**

Подписи форм рельефа на ч/б фрагменте топографической карты **по 0,5 балла**

(максимум 7 баллов)

Всероссийская олимпиада школьников по географии. 2013-14г.
Окружной этап. 11 класс. ОТВЕТЫ



**Всероссийская олимпиада школьников по географии. 2013-14г.
Окружной этап. 11 класс. ОТВЕТЫ**

Аналитический тур

Задание №1. Максимальный балл – 15

по 1 баллу за каждый правильный ответ

Учение, теория	Ученый	Термины и понятия
Теория четвертичного оледенения	П.А. Кропоткин	многолетняя мерзлота озы
Учение о биосфере	В.И. Вернадский	Экосистема эндемик
Пассионарная теория этногенеза	Л.Н. Гумилев	Ассимиляция языковая группа
Учение о географических зонах	В.В. Докучаев	Тайга чернозем
Теория экономического районирования	Н.Н. Баранский	географическое разделение труда специализация

Задание №2 Максимальный балл – 15

За правильное определение субъекта РФ – 1 балл

За определение ошибки (белой вороны) – 0,5 балла

За обоснование –1,5 балла

А) Респ. Якутия; ошибка – финно-угорская группа; титульный народ относится к тюркской языковой группе;

Б) Респ. Карелия; ошибка – тюркская группа; титульный народ относится к финно-угорской языковой группе;

В) Респ. Бурятия; ошибка – молодая платформа; территория Республики Бурятия в тектоническом отношении представляет собой байкальскую и раннекаледонскую складчатую области.

Г) Респ. Алтай; ошибка – железные дороги; это субъект с отсутствием на его территории железных дорог, имеются только автомобильные дороги.

Д) Чувашская респ.; ошибка – БАМ; БАМ - Байкало-Амурская магистраль (по расшифрованной аббревиатуре понятно, что данная ж/д магистраль располагается на территории Восточной Сибири).

**Всероссийская олимпиада школьников по географии. 2013-14г.
Окружной этап. 11 класс. ОТВЕТЫ**

Задание №3 Максимальный балл – 15

1	Бахрейн	5 баллов
2	Манама	1 балл
3	Персидский залив	1 балл
4	Саудовская Аравия, Катар, ОАЭ	3 балла
5	самое маленькое арабское государство мира;	1 балл
6	в стране находится одно из крупнейших предприятий по производству алюминия в мире;	1 балл
7	крупнейший международный финансовый центр мира;	1 балл
8	главой страны является король;	1 балл
9	среди населения преобладает ислам шиитского толка;	1 балл

Задание №4 Максимальный балл – 15

В задаче идет речь о пяти разных географических объектах с одинаковым названием – **Виктория**. Ученики должны правильно указать **географический объект и государство**, в котором он находится. Для каждого из эпитетов приведены возможные варианты их объяснения (ученику достаточно назвать один из них).

1 – водопад Виктория (0,5 балла), Замбия или Зимбабве (0,5 балла)

Гремящая (0,5) – название водопада с языков банту переводится как «Гремящий дым»; шум водопада слышен на многие километры.

Радужная (0,5) – многочисленные брызги и туман приводят в ясные дни к образованию радуг.

Широкая (0,5) – один из самых широких водопадов в мире.

Бурлящая (0,5) – в дождливый сезон расход воды велик и вода падает сплошным потоком; водопад разделен островами на несколько частей (с бурунами, гребнями и струями); ниже водопада на Замбези множество бурунов и водоворотов.

2 – остров Виктория (0,5 балла), Канада (0,5 балла)

Ледяная (0,5) – территория острова находится в области распространения многолетней мерзлоты; берега острова скованы паковым льдом.

Суровая (0,5) – арктический тип климата; континентальный (резко континентальный) климат; низкие зимние температуры.

Белоснежная (0,5) – из-за долгой зимы снежный покров лежит большую часть года.

Пустынная (0,5) – значительную площадь занимают арктические пустыни и арктические тундры; остров практически не заселён человеком, «пустынный остров».

**Всероссийская олимпиада школьников по географии. 2013-14г.
Окружной этап. 11 класс. ОТВЕТЫ**

3 – город Виктория (0,5 балла), Сейшельские острова (0,5 балла)

Тропическая (0,5) – город расположен в тропиках.

Пальмовая (0,5) – из растений преобладают пальмы, как местные эндемичные виды, так и кокосовая пальма.

Песчаная (0,5) – берега островов заняты песчаными пляжами.

Райская (0,5) – государство – всемирно известный курорт; климат ровный: жаркий и влажный, «райский».

4 – штат Виктория (0,5 балла), Австралия (Австралийский Союз) (0,5 балла)

Золотая (0,5) – штат – центр «золотой лихорадки» (Балларат, Бендиго) середины XIX века.

Эвкалиптовая (0,5) – эвкалипты – эндемики и типичные деревья юга Австралии.

Реликтовая (0,5) – реликтовая флора и фауна материка и штата (сумчатые, однопроходные, эму).

Зеленая (0,5) – Австралия – «зеленый континент»; субтропический тип климата с достаточно длительным влажным периодом, что отличает его от большей части сухой тропической Австралии.

5 – озеро Виктория (0,5 балла), Уганда, Танзания или Кения (0,5 балла)

Глубокая (0,5) – котловина озера тектонического происхождения; глубина озера – 82 метра.

Экваториальная (0,5) – озеро пересекается экватором.

Недоступная (0,5) – озеро было открыто европейцами только в середине XIX века; несколько экспедиций по поиску истоков Нила и Великих Африканских озёр не достигли цели; озеро расположено на Восточно-Африканском плоскогорье, недоступном для исследователей до середины XIX века.

Объединяющая (0,5) – озеро омывает берега трёх государств, «объединяя» их; озеру предполагалось дать новое название на языке суахили со значением – «союз», «объединение», «единство».